

**ResiFix 2PS**

Dvousložková polyesterová chemická kotva



<b>Popis</b>	<p>ResiFix 2PS je polyesterová kotevní pryskyřice určená k provádění chemických kotev. ResiFix 2PS je vhodný pro aplikace do betonu a zdiva. ResiFix 2PS je vhodný pro střední stupeň kotvení. Do podkladového materiálu nepřenáší žádné napětí vznikající rozpínáním. ResiFix 2PS je určen pro kotvení svorníků, šroubů, pouzder, čepů a hmoždinek.</p> <p><b>Materiály:</b></p> <ul style="list-style-type: none"><li>• beton</li><li>• plné a dutinové zdivo</li></ul>
<b>Výhody</b>	<ul style="list-style-type: none"><li>• použití i při nízkých teplotách</li><li>• krátká doba vytvrzení</li><li>• aplikace do suchých otvorů</li><li>• bez obsahu styrenu</li><li>• při použití vzniká jen malý odpad, malý zápach</li></ul>
<b>Typické aplikace</b>	<ul style="list-style-type: none"><li>• kotvení do vertikálních i horizontálních děr</li><li>• pevné uchycení výztuží, kotev a kotevních šroubů</li><li>• chemické kotvení pro střední zatížení</li></ul>

Informace, uvedené v tomto technickém listu, se opírají o naše nejlepší znalosti, podložené výsledky laboratorních testů a praktickými zkušenostmi. Nicméně, vzhledem k tomu, že výrobek je často používán mimo rámec naší kontroly, nemůžeme ručit za nic jiného než za kvalitu výrobku jako takového. Neručíme za chyby vzniklé špatnou aplikací, použitím po době skladovatelnosti nebo špatným skladováním.

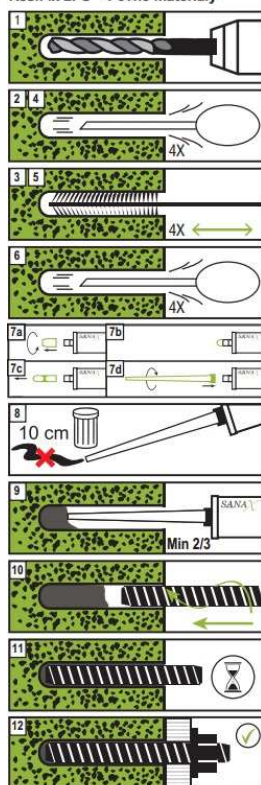
# ResiFix 2PS

Dvousložková polyesterová chemická kotva

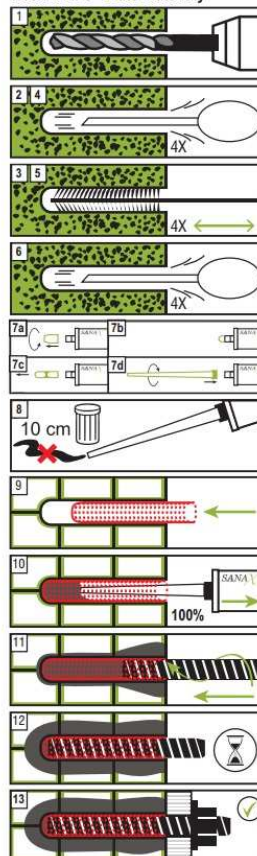


## Aplikace

ResiFix 2PS - Pevné materiály



ResiFix 2PS - Duté materiály



### Použití do pevného podkladu

- 1) vyvrtání otvoru
- 2) 4 x vyfoukání vrtu pumpičkou
- 3) 4 x vyčištění vrtu kartáčem
- 4) 4 x vyfoukání vrtu pumpičkou
- 5) 4 x vyčištění vrtu kartáčem
- 6) 4 x vyfoukání vrtu pumpičkou
- 7) otevření kartuše, nasazení nástavce
- 8) vytlačení takového množství lepidla, dokud nemá homogenní šedou barvu
- 9) vyplnění vrtu za postupného vytahování nástavce do min. 2/3 hloubky
- 10) umístění kotvy do vrtu
- 11) technologická přestávka pro vyzrání
- 12) připraveno k instalaci

### Použití do dutých podkladů

- 1) vyvrtání otvoru
- 2) 4 x vyfoukání vrtu pumpičkou
- 3) 4 x vyčištění vrtu kartáčem
- 4) 4 x vyfoukání vrtu pumpičkou
- 5) 4 x vyčištění vrtu kartáčem
- 6) 4 x vyfoukání vrtu pumpičkou
- 7) otevření kartuše, nasazení nástavce
- 8) vytlačení takového množství lepidla, dokud nemá homogenní šedou barvu
- 9) vložení sítka do vrtu
- 10) vyplnění celého vrtu za postupného vytahování nástavce
- 11) umístění kotvy do vrtu
- 12) technologická přestávka pro vyzrání
- 13) připraveno k instalaci

Informace, uvedené v tomto technickém listu, se opírají o naše nejlepší znalosti, podložené výsledky laboratorních testů a praktickými zkušenostmi. Nicméně, vzhledem k tomu, že výrobek je často používán mimo rámec naší kontroly, nemůžeme ručit za nic jiného než za kvalitu výrobku jako takového. Neručíme za chyby vzniklé špatnou aplikací, použitím po době skladovatelnosti nebo špatným skladováním.

# ResiFix 2PS

Dvousložková polyesterová chemická kotva



Doba vytvrzení

Teplota podkladu	Doba zpracovatelnosti	Doba vytvrzení	Min. teplota kartuše
+30 °C	3 min	20 min	+5 °C
+25 °C	4 min	30 min	+5 °C
+20 °C	6 min	45 min	+5 °C
+10 °C	12 min	1 hod 30 min	+5 °C
+5 °C	15 min	2 hod	+5 °C
0 °C	25 min	3 hod	+5 °C

Teoretický počet kotev na 1 kartuši

Pevné podklady						
	M8	M10	M12	M16	M20	M24
h <sub>0</sub> [mm]	90	95	115	130	175	215
Ø d <sub>0</sub> [mm]	10	12	14	18	24	28
Kotev/300 ml	54	39	25	9	3	2
Dutinové podklady						
	M8	M8	M10	M12	M12	M16
h <sub>0</sub> [mm]	80	85	85	85	85	85
Ø d <sub>0</sub> [mm]	12	15	15	15	20	20
Kotev/300 ml	27	16	16	16	9	9

Balení

300 ml kartuš  
Aplikační pistoli je nutno objednat samostatně.

Informace, uvedené v tomto technickém listu, se opírají o naše nejlepší znalosti, podložené výsledky laboratorních testů a praktickými zkušenostmi. Nicméně, vzhledem k tomu, že výrobek je často používán mimo rámec naší kontroly, nemůžeme ručit za nic jiného než za kvalitu výrobku jako takového. Neručíme za chyby vzniklé špatnou aplikací, použitím po době skladovatelnosti nebo špatným skladováním.

# ResiFix 2PS

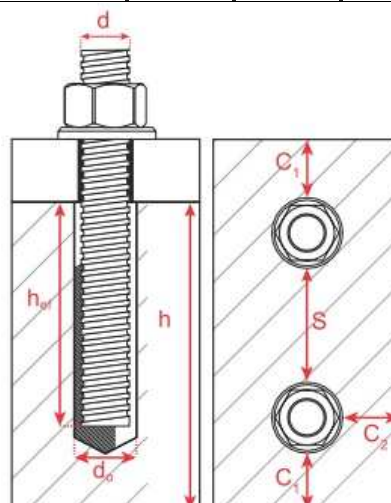
Dvousložková polyesterová chemická kotva



## Parametry instalace

**M8-M16 beton bez trhlin, závitové tyče  $\geq 5.8$  - A4/70**

Velikost		M8	M10	M12	M16	M20	M24
Průměr otvoru	$\varnothing d_0$ [mm]	10	12	14	18	24	28
Čistící kartáč	$d_b$ [mm]	S11	S14	M20	M20	L29	L29
Utahovací moment	$T_{inst}$	10	20	40	80	130	200
Min. vzdálenost od kraje	$c_{min}$ [mm]	40	40	40	50	60	80
Min. osová vzdálenost	$s_{min}$ [mm]	40	40	40	50	60	80
Min. tloušťka prvku	$h_{min}$ [mm]	100	100	110	136	168	201
	$h_{med}$ [mm]	110	120	140	161	218	266
	$h_{max}$ [mm]	190	230	270	356	448	536
Hloubka otvoru	$h_{0,min}$ [mm]	65	75	85	105	125	150
	$h_{0,med}$ [mm]	85	95	115	130	175	215
	$h_{0,max}$ [mm]	165	205	245	325	405	485
Efektivní kotevní hloubka	$h_{ef,min}$ [mm]	60	70	80	100	120	145
	$h_{ef,med}$ [mm]	80	90	110	125	170	210
	$h_{ef,max}$ [mm]	160	200	240	320	400	480
Char. vzdálenost od kraje	$c_{cr,N,min}$ [mm]	90	105	120	150	180	218
	$c_{cr,N,med}$ [mm]	101	126	145	175	225	270
	$c_{cr,N,max}$ [mm]	101	126	145	175	225	270
Char. osová vzdálenost	$s_{cr,N,min}$ [mm]	180	210	240	300	360	435
	$s_{cr,N,med}$ [mm]	202	253	291	351	450	540
	$s_{cr,N,max}$ [mm]	202	253	291	351	450	540



Informace, uvedené v tomto technickém listu, se opírají o naše nejlepší znalosti, podložené výsledky laboratorních testů a praktickými zkušenostmi. Nicméně, vzhledem k tomu, že výrobek je často používán mimo rámec naší kontroly, nemůžeme ručit za nic jiného než za kvalitu výrobku jako takového. Neručíme za chyby vzniklé špatnou aplikací, použitím po době skladovatelnosti nebo špatným skladováním.

# ResiFix 2PS

Dvousložková polyesterová chemická kotva



## Parametry instalace

Plné zdivo, závitové tyče $\geq 5.8 - A4/70$				
Velikost		M8	M10	M12
Průměr otvoru	$\varnothing d_o[\text{mm}]$	10	12	14
Čistící kartáč	$d_b[\text{mm}]$	S11	S14	M20
Utahovací moment	$T_{\text{inst}}$	5	8	10
Min. vzdálenost od kraje	$c_{\text{min}}[\text{mm}]$	120	128	143
Min. osová vzdálenost	$s_{\text{min}}[\text{mm}]$	240	255	285
Min. tloušťka prvku	$h[\text{mm}]$	200	250	300
Hloubka otvoru	$h_o[\text{mm}]$	85	90	100
Efektivní kotevní hloubka	$h_{\text{ef}}[\text{mm}]$	80	85	95
Char. vzdálenost od kraje	$c_{\text{cr},N}[\text{mm}]$	120	128	143
Char. osová vzdálenost	$s_{\text{cr},N}[\text{mm}]$	240	255	285

## Parametry instalace

Dutinové zdivo, závitové tyče $\geq 5.8 - A4/70$				
Velikost		M8	M10	M12
Průměr otvoru	$\varnothing d_o[\text{mm}]$	12	16	20
Čistící kartáč	$d_b[\text{mm}]$	S11	S14	M20
Utahovací moment	$T_{\text{inst}}$	3	4	6
Min. vzdálenost od kraje	$c_{\text{min}}[\text{mm}]$	100	100	120
Min. osová vzdálenost	$s_{\text{min}}[\text{mm}]$	100	100	120
Min. tloušťka prvku	$h[\text{mm}]$	100	100	100
Hloubka otvoru	$h_o[\text{mm}]$	85	90	90
Efektivní kotevní hloubka	$h_{\text{ef}}[\text{mm}]$	80	85	85
Char. vzdálenost od kraje	$c_{\text{cr},N}[\text{mm}]$	$0,5 \cdot L_{\text{zdiva,max}}$	$0,5 \cdot L_{\text{zdiva,max}}$	$0,5 \cdot L_{\text{zdiva,max}}$
Char. osová vzdálenost	$s_{\text{cr},N}[\text{mm}]$	$L_{\text{zdiva,max}}$	$L_{\text{zdiva,max}}$	$L_{\text{zdiva,max}}$

Pozn.:  $L_{\text{zdiva,max}}$  = největší rozměr zdícího prvku

Informace, uvedené v tomto technickém listu, se opírají o naše nejlepší znalosti, podložené výsledky laboratorních testů a praktickými zkušenostmi. Nicméně, vzhledem k tomu, že výrobek je často používán mimo rámec naší kontroly, nemůžeme ručit za nic jiného než za kvalitu výrobku jako takového. Neručíme za chyby vzniklé špatnou aplikací, použitím po době skladovatelnosti nebo špatným skladováním.

## ResiFix 2PS

Dvousložková polyesterová chemická kotva



---

<b>Skladování</b>	Skladujte v suchu, při teplotách v rozmezí +5 až +25 °C. Nevystavujte přímému slunečnímu záření. Při dodržení těchto podmínek je životnost výrobku 12 měsíců.
<b>Ochrana zdraví</b>	ResiFix 2PS je klasifikován jako dráždivý a nebezpečný pro životní prostředí. Doporučujeme vždy nosit rukavice, ochranný oděv a obuv a ochranné brýle. Před přestávkami a po ukončení aplikace si vždy umyjte ruce a obličej. Zabraňte styku materiálu s očima a pokožkou, nevdechujte výpary. Pro více informací čtěte bezpečnostní list výrobku.
<b>Kontakt</b>	Sanax chemical construction s.r.o. Oldřichovská 194/16 , 405 02 Děčín <a href="http://www.sanax.cz">www.sanax.cz</a>

---

Informace, uvedené v tomto technickém listu, se opírají o naše nejlepší znalosti, podložené výsledky laboratorních testů a praktickými zkušenostmi. Nicméně, vzhledem k tomu, že výrobek je často používán mimo rámec naší kontroly, nemůžeme ručit za nic jiného než za kvalitu výrobku jako takového. Neručíme za chyby vzniklé špatnou aplikací, použitím po době skladovatelnosti nebo špatným skladováním.