

www.sanax.cz

IČO: 085 81 801 DIČ: CZ085 81 801

SANAX®

Sanax chemical construction s.r.o.
Oldřichovská 194/16 405 02 Děčín
tel.: +420 412 517 255 www.sanax.cz
e-mail: sanax@sanax.cz

SYSTÉM DG CHIPS

Epox/PUR podlahový systém pro komerční a společenské budovy, designové garáže

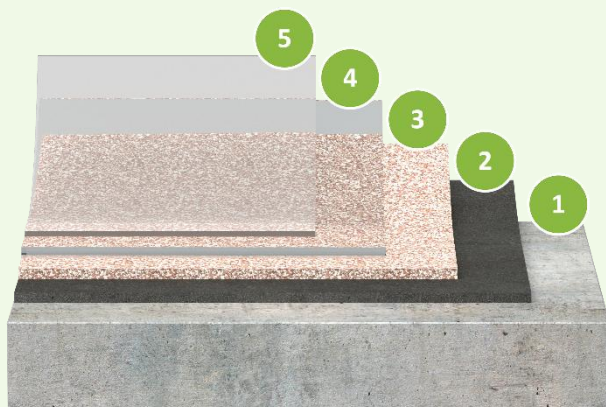
Popis systému:

Systém DG CHIPS je čtyřvrstvá skladba z epoxidového rychlého primeru s přesypem písku, barevným nátěrem epox na vodní bázi s přesypem akryl. barevných chipsů s ochrannými dvěma polyuretanovými laky do finálu satén nebo mat.

Vlastnosti systému:

- bezspárý povrch, matný, dobrá čistitelnost
- Vysoce estetický vzhled s perfektní krycí schopností a maskování nedokonalostí plochy
- Velice snadná aplikace i pro naprosté lajky.
- bez obsahu organických rozpouštědel (VOC)

Grafické schéma systému:



Oblast aplikace:

Středně zatěžované komerční a kancelářské prostory, společenské prostory, designové garáže. Nejméně náročný na apl. Zkušenosti, zakrývá největší část nedokonalostí podkladu a většinou paropropustný. **Každý krok systému je v plném rozsahu možný aplikovat ve stoje námi poskytnutými nástroji.**

Charakteristika a vlastnosti povrchu:

Matný/satén jemně strukturovaný povrch v barevných kombinacích imitací známých kamenů. Vrchní lak avšak nedoporučujeme silnějším provozu s abrazí (kamínky, špony atd.) a nesmí být vystaven dlouze rozpouštědlům, rychlé setření je v pořádku.

1. Podklad

2. Penetrace

ResiPrimer F2R

- zásyp pískem ST 01/05

3. Bavený nátěr s přesypem variace CHIPS

ResiCote F2R + DecorChips

4. Ochranný pružný lak

PurCote 2TF

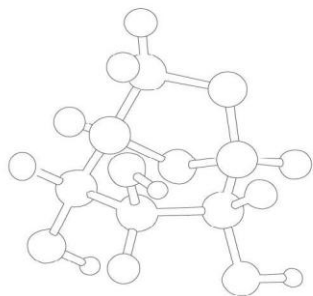
5. Ochranný vrchní mat/satén lak

PurCote 2TF/2TM

Barevnost systému:

V nabídce je několik barevných variací imitující známé přírodní kameny a další estetické barevné kombinace s jasně definovaným podbarvením každého:

Obsidian, Basalt, Dolerit, Domino, Granit Syenit, Travertin, Arenit (reálné skeny kompletních systémů jsou viditelné na našem webu)



www.sanax.cz

IČO: 085 81 801 DIČ: CZ085 81 801

SANAX[®]

Sanax chemical construction s.r.o.
Oldřichovská 194/16 405 02 Děčín
tel.: +420 412 517 255 www.sanax.cz
e-mail: sanax@sanax.cz

Požadavky na podklad:

Vhodné podklady jsou soudržný beton, nivelační stěrka, anhydrit nebo tře staré epox stěrky, podklad musí být strukturálně celistvý a soudržný, bez jakýchkoli nečistot jako je prach, zbytky starých nátěrů, olej a mastnota. Povrch může být vlhký, ale ne mokrý.

Doporučená skladba systému:

1. Primer

- **ResiPrimer F2R**

spotřeba: 0,3 - 0,45 kg/m² (roztahované měkkou gumou)

Nátěr se roztahuje rovnoměrně měkkou gumou, povrch nemusí být barevně sjednocen, ale případné suché mapy je třeba dolít a přetáhnout znovu.

Do přebytku primeru rovnoměrně vřázet křemičitý písek ST 01/05 (frakce 0,1 – 0,5 mm, 1,5-2,5 kg/m²) tak, aby vznikl přebytek o suchém zbarvení bez map. Přebytek neukotveného písku ST 01/05 se po zaschnutí vysaje nebo zamete.

2. CHIPS vrstva s podbarvením - **ResiCote F2 + DecorChips** - 1 vrstva

spotřeba: 0,5-0,6 kg/m² **F2** (roztahované měkkou gumou)

0,6-0,7 kg/m² **DecorChips**

Barevný nátěr se nejprve roztáhne měkkou gumou a následně sjednotí válečkem na kříž. Do připravené vrstvy se vřazuje před míchaná kombinace DecorChips směrem ke stropu, aby se jednotlivé lupínky oddělili a padali samovolně. Přebytek se seškrábne a sebere špachtlí na násadě (nezbytné přesát).

3. Ochranný pružný lak

- **Resicote 2TF** satén - 1 vrstva

spotřeba: 0,2 - 0,28 kg/m²

Je třeba provést sjednocení mikro-vláknovým lakovacím válečkem se zkosenou hranou pro ideální sjednocení bez viditelných řad. Pro nejefektivnější distribuci a válečkování použijte 50cm válec s profi držadlem.

4. Ochranný vrchní lak

- **Resicote 2TM/2TF** mat/satén - 1 vrstva

spotřeba: 0,12 - 0,18 kg/m²

Postup aplikace finálního laku probíhá stejným způsobem jako předchozí vrstva s úpravou spotřeby.

Technické parametry:

Celková tloušťka systému:	2-3 mm
Mechanické vlastnosti:	Pevnost v tlaku min. 60 MPa, v ohybu min. 11 MPa
Přidržitost k betonovému podkladu:	≥ 1,5 MPa
Odolnost proti obrušování:	AR0,5

Doba vytvrzení:

Pochozí:	12 hodin při 20 °C	20 hodin při 15 °C
Lehce mechanicky zatížitelné:	2 dny při 20 °C	5 dní při 15 °C
Úplné vytvrzení:	7 dní při 20 °C	14 dní při 15 °C

Údržba povrchu:

Běžné čisticí a mycí prostředky. Povrch nesmí přijít do dlouhodobého kontaktu se silnými kyselinami, louhy nebo organickými rozpouštědly.