

www.sanax.cz

IČO: 085 81 801 DIČ: CZ085 81 801

SANAX[®]

Sanax chemical construction s.r.o.
Oldřichovská 194/16 405 02 Děčín
tel.: +420 412 517 255 www.sanax.cz
e-mail: sanax@sanax.cz

SYSTÉM DG METAL

Epoxidový podlahový systém pro výrazné abstraktní plochy.

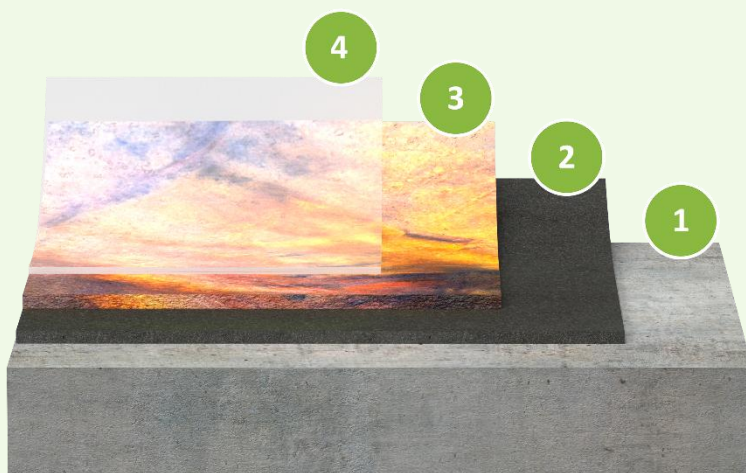
Popis systému:

Systém DG METAL je třívrstvá skladba složená z epoxidového barevného primeru, nosné vrstvy prémiové epoxidové lité stěrky s metalickým pigmentem o více barvách kombinací vytvářející abstraktní dekory a transparentního vrchního matovacího laku jako ochranné vrstvy.

Vlastnosti systému:

- Abstraktní dekor s unikátním vzhledem
- Bezspárý povrch, perfektní čistitelnost
- Dokonale samonivelační se snadnou aplikací
- Bez obsahu organických rozpouštědel (VOC)

Grafické schéma systému:

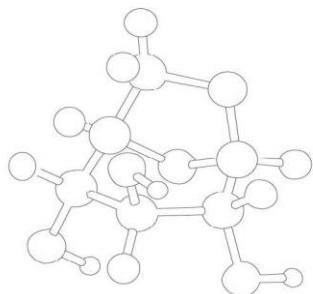


- 1. Podklad (nový beton nebo stěrka)**
Hladký bez defektů a prasklin
- 2. Penetrace a podbarvení**
Resicote F2
- 3. Litá vrstva**
ResiCote F3M + ResiDecor Metallic
- 4. Vrchní nátěr**
PurCote 2TM

PesiPrimer řadu lze libovolně urychlovat pomocí Aditive EPA až do 10hm%. Například s 10% se doba tvrdnutí do pochozího stavu u ResiPrimer BP6 při 20°C zkrátí z 8h na pouhé 3h. Je možné pak pokračovat s litou vrstvou ještě tentýž den.

Barevnost systému:

Výběr z barevných dekórů vzorníku, systém je možné objednat pouze v uvedených kombinacích.



www.sanax.cz

IČO: 085 81 801 DIČ: CZ085 81 801

SANAX[®]

Sanax chemical construction s.r.o.
Oldřichovská 194/16 405 02 Děčín
tel.: +420 412 517 255 www.sanax.cz
e-mail: sanax@sanax.cz

Požadavky na podklad:

Povrch musí být nový beton, nivelační stěrka anebo velice zachovalý podklad bez defektů a prasklin. Minimální pevnost podkladu v tlaku 25 MPa, odtrhová pevnost 1,5 MPa. Velký důraz je kladen na odstranění nerovností, prohlubní a stop po hlazení betonu při pokládce. V případě jakýchkoliv nerovností doporučujeme zbroušení betonu pomocí vhodných diamantových kotoučů.

Doporučená skladba systému:

1. Primer

- **ResiCote F2** - 1 vrstva
spotřeba: 0,3 - 0,5 kg/m² (roztahované měkkou gumou Magic)

Barva primerovací a podbarvovací vrstvi odpovídá zvolenému dekoru.

2. Litá vrstva

- **ResiCote F3M** - 1 vrstva
spotřeba: 1,5 kg/m² (roztahované měkkou gumou Magic)

Odvíječ se od velikosti plochy aplikace probíhá po úsecích max 20 m², kdy se jednotlivé barvy rozlijí do louží po ploše úseku tak, aby byly rovnoměrně rozděleny v cca metrové vzdálenosti. Následně se měkkou stěrkou Magic všechny louže materiálu propojí a po slití nahodilým míšením louží barev navzájem docílíme efektu dekoru a intenzity kombinace úpravou tlaku na gumu i množstvím opakování tahů. Tak se materiál zároveň sám zniveluje. Na závěr se materiál pokape isopropyl alkoholem (krátké přímáčknutí rozprašovače) a po pěti minutách jemně a rovnoměrně rozprašovačem popráší, což způsobí cílený prolnutí metalických pigmentů a hlubokých efektů dekoru.

3. Vrchní nátěr

- **PurCote 2TM** matný transparentní - 1 vrstva
spotřeba: 0,09 – 0,11 kg/m²

Je třeba provést sjednocení mikro-vláknovým lakovacím válečkem se zkosenou hranou pro ideální sjednocení bez viditelných řad. Pro nejefektivnější distribuci a válečkování použijte 50cm válec s profi držadlem. Vylitý materiál se válcem rozhrne jako stěrkou a zanechá ideální spotřebu

Technické parametry:

Celková tloušťka systému:	2-3 mm
Mechanické vlastnosti:	Pevnost v tlaku min. 60 MPa, v ohybu min. 11 MPa
Přidržitost k betonovému podkladu:	≥ 1,5 MPa
Odolnost proti oděru:	156 mg (Taber Abraser H22 / 1000 U / 10 N) - ResiCote F3M
Reakce na oheň:	B_{fl} s doplňkovou klasifikací podle vývinu kouře s1

Doba vytvrzení:

Pochozí:	12 hodin při 20 °C	20 hodin při 15 °C (mezikrok po stěrce 48h)
Lehce mechanicky zatížitelné:	2 dny při 20 °C	5 dní při 15 °C
Úplné vytvrzení:	7 dní při 20 °C	14 dní při 15 °C

Údržba povrchu:

Běžné čisticí a mycí prostředky. Povrch nesmí přijít do dlouhodobého kontaktu se silnými kyselinami, louhy nebo organickými rozpouštědly.