

Climalzol Systém

Lisované sanační desky ze směsi granulovaného pěnového polystyrenu a cementu spolu s akrylátovou penetrací a cementovým lepidlem, navržené pro vytvoření nehořlavé, paropropustné tepelné izolace staveb.

Popis	<p>Makroporózní Climalzol Systém se skládá ze sanačních desek SanaBoard lisovaných ze směsi granulovaného pěnového polystyrenu a cementu, vodou ředitelné silikát-akrylátové penetrace ResiPrimer WSK a cementového lepidla ResiBond ETS.</p> <p>Climalzol Systém má výbornou difúzní schopnost, která je daná velkou kapacitou intergranulárních prostorů, jimiž mohou volně difundovat vodní páry. Systém tak splňuje najednou dvě funkce: mikroventilační a expanzní. Proto ho lze použít také při sanaci negativních projevů vlhkého zdiva.</p>
Výhody	<ul style="list-style-type: none">• jednoduchá a rychlá aplikace• výborná difúzní schopnost - propustný pro vodní páru• vertikální i horizontální aplikace• systém je nehořlavý• nevnáší do konstrukce žádné nové síly a napětí• systém šetrný ke konstrukcím
Typické aplikace	<ul style="list-style-type: none">• interiérové paropropustné zateplení staveb bez požárního omezení• sanace vlhkého zdiva - alternativa k sanačním omítkám• zateplení šikmých střech v podkroví, překrytí krokví, alternativa k sádkkartonu• zateplení stropů a podlah• rychlé vyzdění lehkých příček
Složení systému	<p>Penetrace ResiPrimer WSK Vodou ředitelná, jednosložková, silikát-akrylátová penetrace pro vytvoření adhezivního můstku mezi podkladem a následnými vrstvami.</p> <p>Lepidlo ResiBond ETS Cementové lepidlo určené pro celoplošné lepení sanačních desek SanaBoard k silikátovému podkladu.</p> <p>Sanační deska SanaBoard Sanační desky SanaBoard jsou lisované ze směsi granulovaného pěnového polystyrenu a cementu. Polystyrenové granule jsou obalené jemnou cementovou skořepinou, přičemž prostory mezi nimi vytvářejí makropórovitou (nekapilární) strukturu. Směs je homogenní a díky cementovému skeletu získává kvalitativně nové vlastnosti. Desky SanaBoard jsou nehořlavé, mají velmi dobrou přidržnost k silikátovým podkladům a lze je snadno mechanicky opracovat řezáním nebo broušením do požadovaného tvaru.</p> <p>Stropní desky SanaBoard mají pohledové hrany zkosené o 20 mm pod sklonem 45°. Standardně jsou bez povrchové úpravy, ale na požadavek zákazníka mohou být dodány s povrchovou úpravou a zvoleném barevném odstínu.</p> <p>Součástí sanačního systému Climalzol jsou dále jemný ukončovací štuk SanaBond Štuk a jednosložkový silikátový nátěr SanaCote SK.</p>

Informace, uvedené v tomto technickém listu, se opírají o naše nejlepší znalosti, podložené výsledky laboratorních testů a praktickými zkušenostmi. Nicméně, vzhledem k tomu, že výrobek je často používán mimo rámec naší kontroly, nemůžeme ručit za nic jiného než za kvalitu výrobku jako takového. Neručíme za chyby vzniklé špatnou aplikací, použitím po době skladovatelnosti nebo špatným skladováním.

Climalzol Systém

Lisované sanační desky ze směsi granulovaného pěnového polystyrenu a cementu spolu s akrylátovou penetrací a cementovým lepidlem, navržené pro vytvoření nehořlavé, paropropustné tepelné izolace staveb.

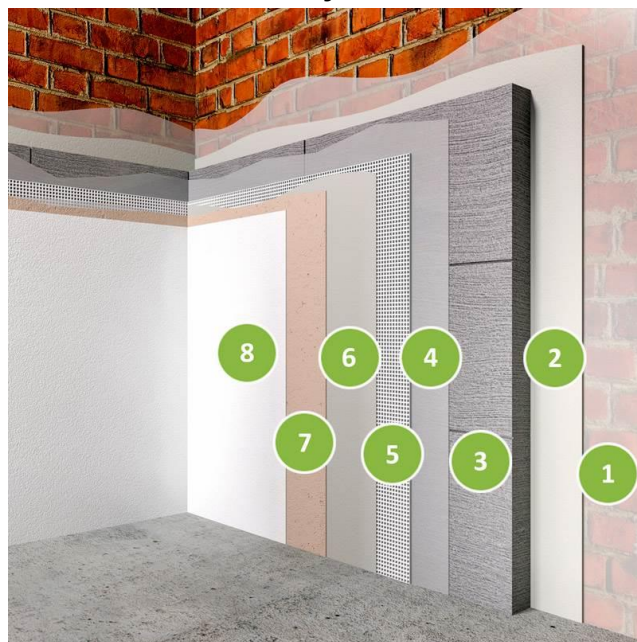
Míchání

Penetraci ResiPrimer WSK je třeba před aplikací naředit čistou nebo destilovanou vodou v poměru 1 : 1 a směs řádně promíchat. Míchání lepidla ResiBond ETS se provádí pomaloběžným elektrickým míchadlem s lopatkovým příslušenstvím (400 - 600 otáček za minutu). Musí být vždy zpracováno veškeré množství prášku z celého balení. Není dovoleno přidávat žádnou jinou přísadu než vodu. Smíchejte 25 kg prášku ResiBond ETS se 6 - 7 litry vody, dokud není malta jednotná a homogenní. Po cca 5 minutách se směs znovu promíchá a je připravená k aplikaci. Návod k přípravě čerstvé směsi SanaBond Štuk je uveden v technickém listu výrobku.

Aplikace

Sanační desky SanaBoard se lepí na očištěný, soudržný silikátový podklad napenetrovaný přípravkem ResiPrimer WSK. Sanační desky se lepí k podkladu celoplošně k tomu určeným lepidlem ResiBond ETS. Armovací vrstva lepidla ResiBond ETS se na nalepené sanační desky nanese společně s vložením výztužné sítě Vertex R131. Tloušťka armovací vrstvy je 3 - 4 mm. Pro zhotovení další vrstvy sanačního systému se používá jemný ukončovací štuk SanaBond Štuk, který se nanáší v tloušťce cca 2 mm. Jako finální nátěr sanačního systému Climalzol je doporučen jednosložkový silikátový nátěr SanaCote SK. Aplikací podrobnosti jsou uvedeny v technických listech příslušných výrobků.

Skladba systému



1. Penetrace ResiPrimer WSK
2. Lepidlo ResiBond ETS
3. Sanační deska SanaBoard
4. Lepidlo ResiBond ETS
5. Výztužná síť (perlina) Vertex R131
6. Lepidlo ResiBond ETS
7. Štuk SanaBond Štuk
8. Nátěr SanaCote SK

Informace, uvedené v tomto technickém listu, se opírají o naše nejlepší znalosti, podložené výsledky laboratorních testů a praktickými zkušenostmi. Nicméně, vzhledem k tomu, že výrobek je často používán mimo rámec naší kontroly, nemůžeme ručit za nic jiného než za kvalitu výrobku jako takového. Neručíme za chyby vzniklé špatnou aplikací, použitím po době skladovatelnosti nebo špatným skladováním.

Climalzol Systém

Lisované sanační desky ze směsi granulovaného pěnového polystyrenu a cementu spolu s akrylátovou penetrací a cementovým lepidlem, navržené pro vytvoření nehořlavé, paropropustné tepelné izolace staveb.

Technické informace		Vertikální desky	Stropní desky
	Reakce na oheň	A2 - s1, d0	A2 - s1, d0
	Součinitel tepelné vodivosti λ	max. 0,047 W.K ⁻¹ .m ⁻¹	max. 0,047 W.K ⁻¹ .m ⁻¹
	Faktor difúzního odporu μ	max. 10	max. 10
	Pevnost v tahu kolmo na rovinu desky	min. 80 kPa	min. 80 kPa
	Pevnost ve smyku	min. 80 kPa	min. 80 kPa
	Pevnost v tlaku při 10 % stlačení	min. 140 kPa	min. 130 kPa
	Pevnost v ohybu	min. 100 kPa	min. 100 kPa
	Modul pružnosti	min. 3 000 kPa	-
	Rozměry: délka x šířka	900 x 450 (± 3 mm)	445 x 445 (± 1 mm)
	Rozměry: tloušťka	30, 40, 50, 60, 70, 80, 90, 100, 120, 140, 150 mm (± 3 mm)	60, 80, 100, 120, 140 mm (± 2 mm)
	Pravouhlost	max. 5 mm.m ⁻¹	max. 3 mm.m ⁻¹
	Rovinnost	max. 3 mm	max. 2 mm
	Nasákavost při krátkodobém částečném ponoření (24 hodin)	max. 3,8 kg.m ⁻²	max. 3,8 kg.m ⁻²
Rozměrová stabilita při 70 °C / 90 % rel. vlhkosti	± 0,5 %	± 0,5 %	

Typické hodnoty - všechny zkoušky byly prováděny při teplotě 21 ± 1 °C.

Čištění a údržba | Míchací a aplikační nástroje musí být ihned omyty čistou vodou. Zatvrdlý materiál odstraníte mechanicky.

Balení	Deska SanaBoard vertikální Uložena na paletách 1,4 m x 1 m.		
	Rozměry (mm)	Hmotnost	Balení na paletě
	900 x 450 x 30 mm		60,0 m ² / 150 ks
	40 mm		51,6 m ² / 129 ks
	50 mm		43,2 m ² / 108 ks
	60 mm		36,0 m ² / 90 ks
	70 mm		31,2 m ² / 78 ks

Informace, uvedené v tomto technickém listu, se opírají o naše nejlepší znalosti, podložené výsledky laboratorních testů a praktickými zkušenostmi. Nicméně, vzhledem k tomu, že výrobek je často používán mimo rámec naší kontroly, nemůžeme ručit za nic jiného než za kvalitu výrobku jako takového. Neručíme za chyby vzniklé špatnou aplikací, použitím po době skladovatelnosti nebo špatným skladováním.

Climalzol Systém

Lisované sanační desky ze směsi granulovaného pěnového polystyrenu a cementu spolu s akrylátovou penetrací a cementovým lepidlem, navržené pro vytvoření nehořlavé, paropropustné tepelné izolace staveb.

	80 mm	27,6 m ² / 69 ks
	90 mm	25,2 m ² / 63 ks
	100 mm	22,8 m ² / 57 ks
	120 mm	19,2 m ² / 48 ks
	140 mm	16,8 m ² / 42 ks
	150 mm	15,6m ² / 39 ks
Balení	ResiPrimer WSK ResiBond ETS SanaBond Štuk SanaCote SK	3 kg, 5 kg a 10 kg balení 25 kg pytel, 42 pytlů na paletě 25 kg pytel, 42 pytlů na paletě 14 kg (9 litrů) balení
Spotřeba	1.ResiPrimer WSK 2.ResiBond ETS lepení 3.SanaBoard 4.6.SanaBond ETS stěrka 5.Vertex R131 SanaBond Štuk SanaCote SK	0,1 kg/m ² / 1 vrstva 4 kg/m ² na hladký a rovný povrch 1 m ² 7 kg/m ² 1 m ² 2 kg/m ² / 2mm 0,4 kg/m ²
Skladování	Sanační desky SanaBoard musí být skladovány v suchu pod fólií a mimo dosah přímého slunečního záření. V těchto podmínkách je životnost desek neomezená. Penetrace ResiPrimer WSK a lepidlo ResiBond ETS musí být skladovány pod zakrytím, ne přímo na zemi. Chraňte materiály před zdroji vlhkosti a mrazu. Za dodržení těchto podmínek je životnost složek v originálním neotevřeném balení minimálně 12 měsíců.	
Ochrana zdraví	Při řezání nebo broušení sanačních desek SanaBoard používejte pracovní rukavice. Vyvarujte se vdechování prachu, používejte adekvátní větrání a doporučuje se nosit obličejovou masku proti prachu. Dále je doporučena ochrana očí, nejlépe ochrannými brýlemi. Penetrační nátěr ResiPrimer WSK je silně alkalický a může způsobit poleptání pokožky, očí a sliznic. Doporučujeme vždy nosit rukavice, ochranný oděv a obuv a ochranné brýle nebo obličejový štít. Před přestávkami a po ukončení aplikace si vždy umyjte ruce a obličej. Zabraňte styku materiálu s očima a pokožkou. Při náhodném požití nevyvolávejte zvracení a okamžitě vyhledejte lékaře. Při zasažení očí vypláchněte velkým množstvím vody a vyhledejte lékaře. Lepidlo ResiBond ETS je výrobek na cementové bázi, může tedy zapříčinit	

Informace, uvedené v tomto technickém listu, se opírají o naše nejlepší znalosti, podložené výsledky laboratorních testů a praktickými zkušenostmi. Nicméně, vzhledem k tomu, že výrobek je často používán mimo rámec naší kontroly, nemůžeme ručit za nic jiného než za kvalitu výrobku jako takového. Neručíme za chyby vzniklé špatnou aplikací, použitím po době skladovatelnosti nebo špatným skladováním.

Climalzol Systém

Lisované sanační desky ze směsi granulovaného pěnového polystyrenu a cementu spolu s akrylátovou penetrací a cementovým lepidlem, navržené pro vytvoření nehořlavé, paropropustné tepelné izolace staveb.

podráždění pokožky a sliznic, které musí být během aplikace chráněny. Vždy používejte ochranné oblečení, rukavice a ochranné brýle, vyvarujte se vdechování prachu a výparů. Používejte adekvátní větrání a doporučuje se nosit obličejovou masku proti prachu. Zasažené oči či pokožku ihned vypláchněte proudem čisté vody. Vyhledejte lékaře, pokud potíže přetrvávají. Pokud výrobek omylem požijete, vypijte větší množství vody a vyhledejte lékaře.

Pro více informací čtěte bezpečnostní listy výrobků.

Kontakt

Sanax chemical construction s.r.o.
Oldřichovská 194/16, 405 02 Děčín
www.sanax.cz

Informace, uvedené v tomto technickém listu, se opírají o naše nejlepší znalosti, podložené výsledky laboratorních testů a praktickými zkušenostmi. Nicméně, vzhledem k tomu, že výrobek je často používán mimo rámec naší kontroly, nemůžeme ručit za nic jiného než za kvalitu výrobku jako takového. Neručíme za chyby vzniklé špatnou aplikací, použitím po době skladovatelnosti nebo špatným skladováním.