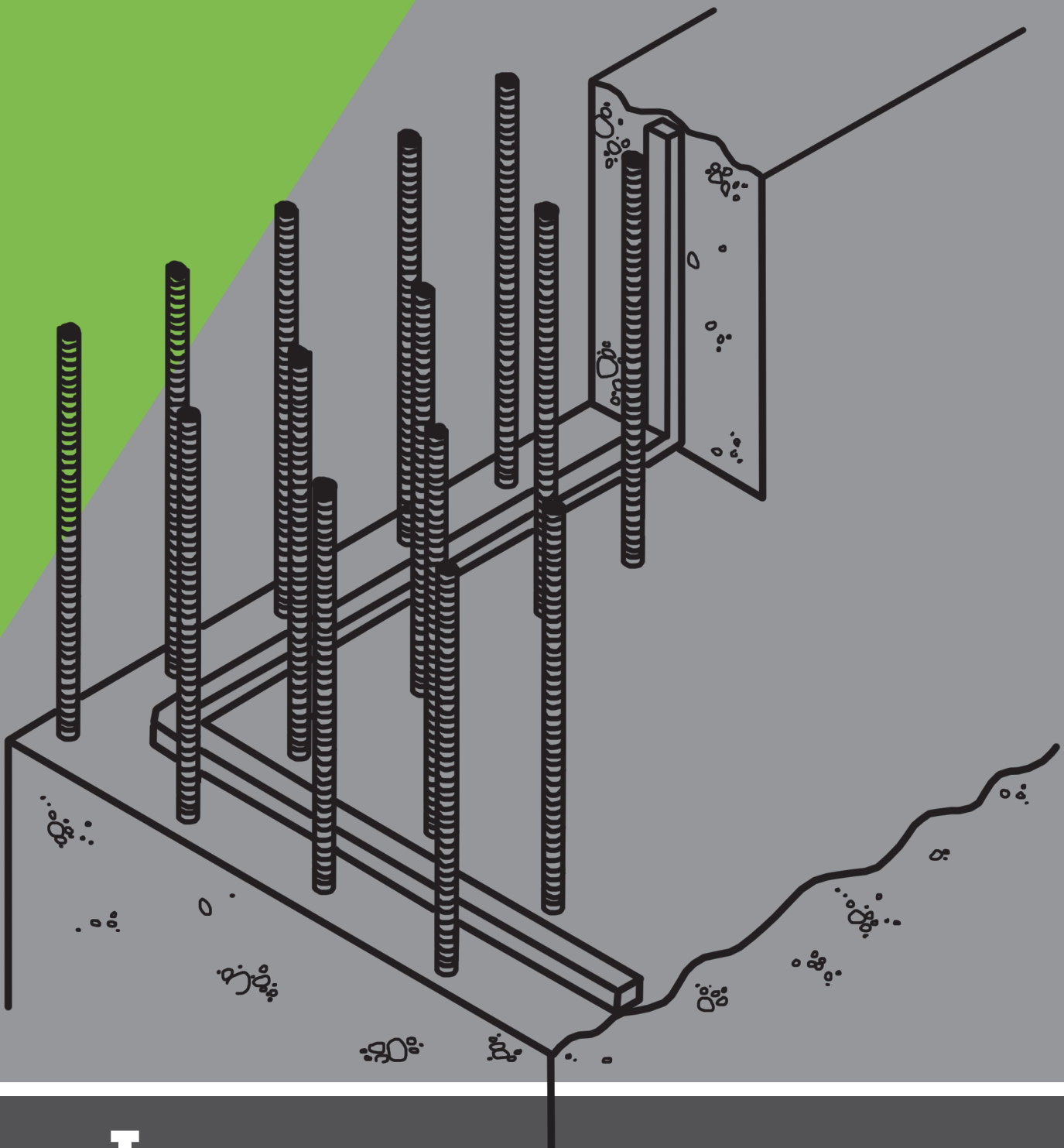


# SANAX<sup>®</sup>

## PREVENTIVNÍ MATERIÁLY

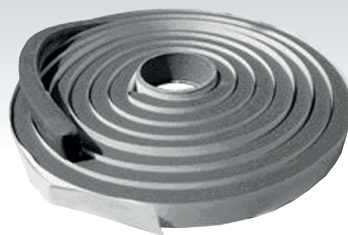


I.

[www.sanax.cz](http://www.sanax.cz)

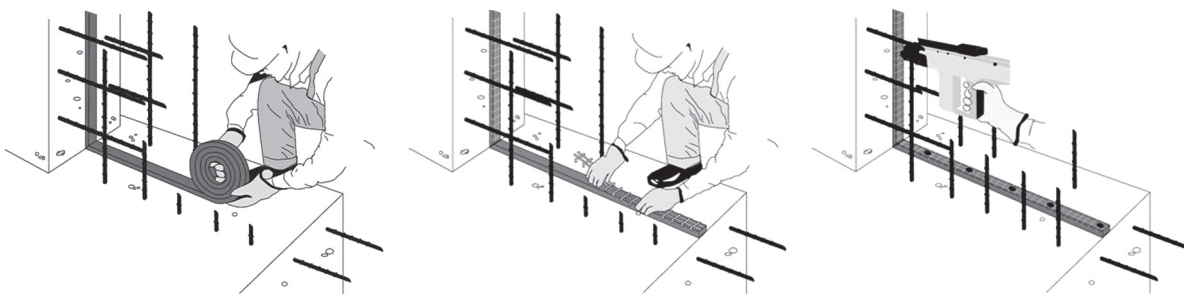
## BentoStrip

**Hydrofilní bentonitový pásek pro utěsňování konstrukčních spár v betonu.**

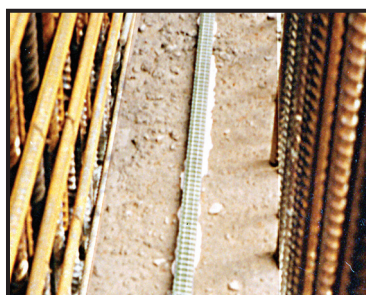


BentoStrip je černý, pružný, hydrofilní pásek o rozměrech 25 x 20 mm a 25 x 10 mm vyrobený z přírodního sodného bentonitového jílu a ze syntetické gumy.

- trvale aktivní systém, který se rozpíná až do cca 400% svého původního objemu za sucha
- ekologický systém s jednoduchou aplikací. Použití vhodného typu ocelové mřížky Bentosteel pomůže
- při instalaci a bude chránit pásek BentoStrip proti poškození během lití a hutnění betonu
- BentoStrip odolá hydrostatickému tlaku až do 80 m vodního sloupce = 8 bar
- vysoká elasticita a plastické vlastnosti BentoStrip vyrovnávají počáteční smrštění betonu ve stavbě



Technické informace	
Roztažná kapacita při styku s vodou	Nabobtná do cca 400% svého původního objemu za sucha *
Hustota	cca 1,44 g/cm <sup>3</sup>
Hmotnost	cca 0,72 kg / 1 metr délky
Odolnost vůči hydrostatickému tlaku	Do 80 metrů vodního sloupce = 8 bar
Prodloužení do přetržení	7500 %
Aplikační teploty	-15 °C až 60 °C
Provozní teploty	-45 °C až 120 °C
Zápach	Bez zápachu



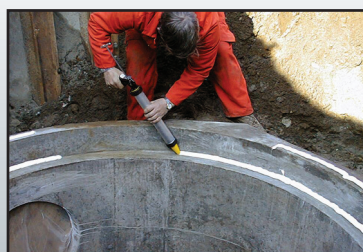
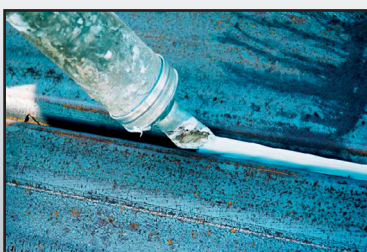
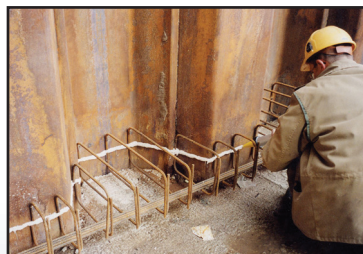
## Swellseal Mastic WA

**Těsnící, jednosložkový, vodou roztažný tmel pro utěšňování hladkých a nerovných konstrukčních spár, prostupů trubek ve vlhku nebo u aplikací pod vodou.**



- utěšňování spár u litého betonu ve vlhku anebo u aplikací pod vodou
- utěšňování spojů mezi předem vyrobenými prvky (tj. kanály, propusti, kabelové kanály a trubky) ve vlhku anebo u aplikací pod vodou
- Swellseal Mastic WA přilne k betonu, PVC, na polyethylen o vysoké hustotě, na ocel, ke skelnému vláknu
- skvěle vyplňující a lepící vlastnosti výrobku umožňují utěsnění trhlin a kaveren, i lehce vlhkých, jemných či nerovných povrchů
- při styku s vodou se Swellseal Mastic WA rozpíná až do cca 200% svého původního objemu
- pružný systém, který se přizpůsobí nepravidelným povrchům podkladů
- jednoduchá aplikace se standardní tmelovou pistolí
- trvalý (přesahuje životnost konstrukce)
- má dobrou chemickou odolnost a je odolný proti ropným produktům, anorganickým a rostlinným olejům a mastnotě

Technické informace	
Vlastnost	Hodnota
Pevné částice	100%
<b>Nevytvrzený</b>	
Konzistence	gel/pasta
Hustota při 20°C	cca 1,45 kg/dm <sup>3</sup>
Sesuv při vertikálních aplikacích	< 5 mm (průměr 3 mm)
Suchý na dotyk (při 20°C a 60% vlhkosti)	10 h
Bod vzplanutí	> 130°C
Kapacita roztažnosti zkoušky při styku s vodou	nabobtná do cca 200% svého původního objemu za sucha





## Swellseal 3V

**Hydrofilní rozpínavý pásek pro utěšňování spár prefabrikovaných prvků pod zemí, vertikálních konstrukčních spár a spojů beton – ocel.**



Swellseal 3V je elastický pásek vyrobený kombinací chloroprenové gumy a hydrofilní pryskyřice. Vložení mezi prefabrikované betonové prvky a stykem s vodou se rozpíná, čímž utěšní spáru. Swellseal 3V má při styku s vodou roztažnou kapacitu až na trojnásobek svého původního objemu (nabobtnání o 200 %). Složení pásku je zvoleno tak, aby počáteční fáze bobtnání byla zpomalená, což umožňuje bezpečnou instalaci pásku přímo na stavbě. Aplikuje se lepidlem, např. Swellseal Mastic.

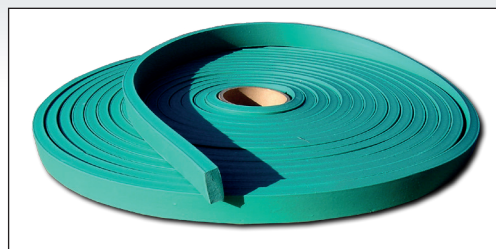
- pásek Swellseal 3V byl zkoušen na betonových konstrukcích, které jsou zatíženy vysokým vodním tlakem
- aktivní, gumový, rozpínavý pásek s vratnými rozpínavými vlastnostmi při styku s vodou
- při styku s vodou roztažná kapacita až do trojnásobku svého původního objemu
- jednoduše se instaluje pomocí hřebíků nebo přilepením pomocí vhodného lepidla Swellseal Mastic
- díky své pružnosti a vysoké roztažné kapacitě může pásek Swellseal 3V vyrovnávat malé pohyby v konstrukci
- má dobrou chemickou odolnost a je odolný vůči ropným produktům, minerálům, rostlinným olejům a tukům
- Swellseal 3V má dobrou odolnost proti proražení

Technické informace	
Vlastnost	Hodnota
Nabobtnání	3V – nabobtná až na trojnásobek původního objemu
Pevnost v tahu	cca 1,5 N/mm <sup>2</sup>
Prodloužení do přetržení	cca 220%
Tvrdost, Shore A	cca 50
Hustota	cca 1,2 kg/dm <sup>3</sup>
Teplotní odolnost	-50 °C až +75 °C
Zápach	Bez zápachu



## Swellseal 8V

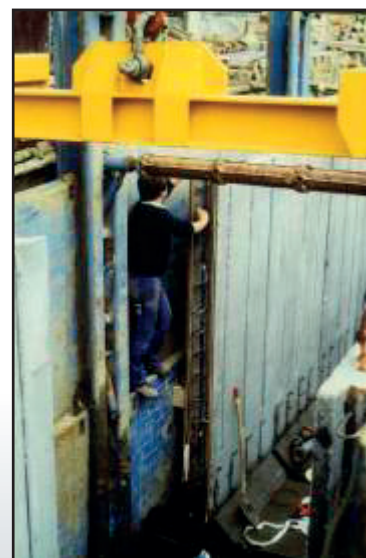
**Hydrofilní rozpínavý pásek pro utěšňování spár prefabrikovaných prvků pod zemí, vertikálních konstrukčních spár a spojů beton – ocel.**



Swellseal 8V je elastický pásek vyrobený kombinací chloroprenové gumy a hydrofilní pryskyřice. Vložení mezi prefabrikované betonové prvky a stykem s vodou se rozpíná a takto utěšňuje spáru. Swellseal 8V má při styku s vodou roztažnou kapacitu až 800%. Díky této vlastní vysoké roztažnosti je Swellseal 8V zejména vhodný pro aplikace se znečištěnou vodou, pro případy, kde je vyšší vodní tlak, v místech, kde se mění hladina podzemní vody (cyklus mokr/sucho).

- Swellseal 8V byl zkoušen na betonových konstrukcích, které jsou zatíženy vysokým vodním tlakem
- aktivní, gumový, rozpínavý pásek s vratnými rozpínavými vlastnostmi při styku s vodou
- při styku s vodou roztažná kapacita až do 8 násobku svého původního objemu
- nebude se protahovat, pokud je správně aplikován
- jednoduše se instaluje pomocí hřebíků anebo přilepením materiálem Swellseal Mastick
- díky své pružnosti a vysoké roztažné kapacitě, může Swellseal 8V vyrovnávat malé pohyby v konstrukci
- má dobrou chemickou odolnost a je odolný vůči ropným produktům, minerálům, rostlinným olejům a mastnotě
- Swellseal 8V má dobrou odolnost proti proražení

Technické informace		
Vlastnost	Hodnota	
Swellseal 8V	Typ F 20 x 5	Typ S 20 x 5
Poměr rozpínavosti	7,5-8,5 V	
Pevnost v tahu	cca 2,2 N/mm <sup>2</sup>	
Protážení v přetržení	cca 250%	
Tvrdost stupnice A	cca 50	
Hustota	cca 1,2 kg/dm <sup>3</sup>	
Teplotní odolnost	-50°C-75°C	



## Swellseal R

**Ve vodě bobtnající gumová šňůra určená pro hydroizolaci spár mezi prefabrikovanými díly, opravy spár, opravy trhlin a prasklin a utěsnění prostupů potrubí.**

**Průměr: 6 – 8 – 10 – 12 – 16 – 20 mm**



Swellseal R je pružná, ve vodě bobtnající šňůra. Při kontaktu s vodou nabobtná na trojnásobek svého původního objemu. Díky své vysoké expanzní kapacitě je šňůra Swellseal R velmi vhodná pro aplikace, kdy je v přímém kontaktu se znečištěnou vodou, vystavená působení velkého hydrostatického tlaku vody a střídání cyklů ponoření ve vodě / vyschnutí.

- ve vodě bobtnající gumová šňůra, která má reverzibilní expanzní vlastnosti při přímém kontaktu s vodou
- nabobtná na trojnásobek původního objemu při kontaktu s vodou
- nesjíždí a nesklouzává, pokud je správně nainstalována podél potrubí a při vertikálních aplikacích
- vysoký stupeň expanze a vynikající pružnost šňůry Swellseal R dovoluje pohyby v konstrukci
- dobrá celková chemická odolnost
- odolná vůči ropným produktům, minerálním a rostlinným olejům a tukům
- velmi dobrá odolnost proti proražení
- Swellseal R podává prokazatelný plný aplikační výkon na konstrukcích vystavených velkému hydrostatickému tlaku vody

Technické informace	
Vlastnost	Hodnota
Roztažná kapacita při styku s vodou	nabobtná na min. trojnásobek původního objemu za sucha
Tvrdost, Shore A	cca 50
Pevnost v tahu	cca 1,5 N/mm <sup>2</sup>
Protažení do přetržení	cca 220 %
Hustota	cca 1,2 kg/dm <sup>3</sup>
Pracovní teplota	-50°C až 75°C



## Swellseal 108

**Samolepicí, ve vodě bobtnající gumová páska pro utěšňování spár mezi prefabrikovanými díly, těsnění vertikálních konstrukčních spár a spár beton – ocel při aplikacích ve sladké nebo slané vodě.**



Swellseal 108 je pružná páska vyrobená z bobtnajícího polyuretanového polymeru modré barvy. Neobsahuje bentonit ani žádná jiná bobtnavá aditiva. Pokud je páska vložena mezi prefabrikované betonové díly, při následném kontaktu s vodou se rozpíná a tak utěsní spáru. Páska Swellseal 108 má při styku s vodou bobtnavou kapacitu rovnou přibližně čtyřnásobku původního objemu.

- ve vodě bobtnající gumová páska, která má reverzibilní expanzní vlastnosti při přímém kontaktu se sladkou nebo slanou vodou
- velmi dobrá přilnavost k suchému a mokrému betonu
- speciální koncový profil umožňuje jednoduché spojení mezi jednotlivými pásky Swellseal 108
- vysoká bobtnavá kapacita: ucpávka Swellseal nabobtná na čtyřnásobek původního objemu při kontaktu se sladkou vodou a na tři a půl násobek původního objemu při kontaktu s mořskou (slanou) vodou
- pokud je správně instalována, páska Swellseal 108 nesjíždí
- samolepicí – jednoduchá instalace na prefabrikované díly
- flexibilní a elastická
- dobrá celková chemická odolnost
- ucpávky Swellseal jsou odolné vůči ropným produktům, minerálním a rostlinným olejům a tukům
- dobrá odolnost proti proražení

Technické informace	
Vlastnost	Hodnota
Roztažná kapacita při styku s vodou	nabobtná na cca čtyřnásobek původního objemu za sucha
Tvrдость, Shore A	cca 45
Pevnost v tahu	cca 0,8 N/mm <sup>2</sup>
Protážení do přetržení	cca 100 %
Zápach	bez zápachu



## Swellseal Joint

**Vulkanizovaný, rozpínavý pásek pro utěsňování konstrukčních spár betonových konstrukcí, prostupů trubek a spár prefabrikovaných prvků pod zemí.**

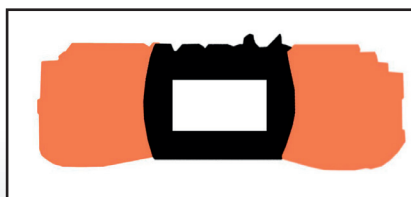


Swellseal Joint je vytlačený, pružný, vulkanizovaný pásek vyrobený kombinací chloroprenové gumy a hydrofilní pryskyřice. Oranžová část má při styku s vodou roztažnou kapacitu až 600%. Černá část (vytlačená) má roztažnou kapacitu 150%. „Hřebenový“ (hrubý) povrch zajišťuje lepší přilnavost k betonu.

- Swellseal Joint byl zkoušen na betonových konstrukcích, které jsou zatíženy vysokým vodním tlakem
- vulkanizovaný gumový rozpínavý pásek s vratnými rozpínavými vlastnostmi při styku s vodou
- nebude se protahovat, pokud je správně aplikován
- jednoduše se instaluje pomocí hřebíků anebo přilepením materiálem Swellseal Mastic
- má dobrou chemickou odolnost a je odolný ropným produktům, minerálům, rostlinným olejům a tukům
- Swellseal Joint může být také instalován mezi malé prefabrikované elementy a do spojů, kde se očekává menší sedání

### Technické informace

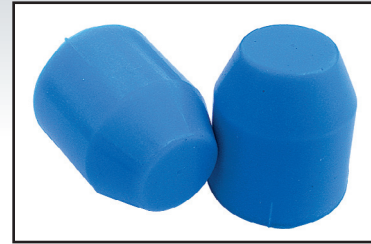
Vlastnost	Hodnota
Protážení v přetržení	cca 450%
Tvrdost stupnice A	cca 50
Hustota	cca 1,23-1,27 kg/dm <sup>3</sup>
Kapacita roztažnosti stlačené části (černé) při styku s vodou	cca 1,5 V
Kapacita roztažnosti hydrofilní části (oranžové) při styku s vodou	cca 6 V
Kapacita roztažnosti stlačené části (černé) při styku s vodou	cca 4,5-5 V





## Swellseal Ucpávka

**Kónická, ve vodě bobtnající gumová zátka pro utěšňování a hydroizolaci otvorů v distančních trubkách bednění.**

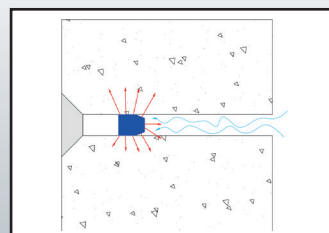
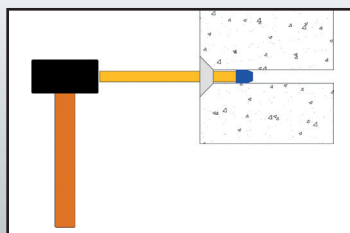
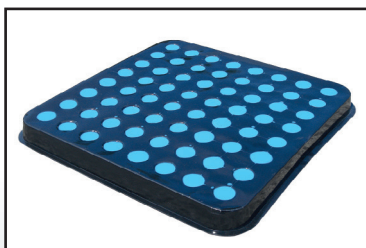


Ucpávka Swellseal je vyrobena z pružného, ve vodě bobtnajícího polyuretanového polymeru modré barvy. Ucpávka je určena pro utěšňování otvorů v distančních trubkách bednění. Neobsahuje bentonit ani žádná jiná bobtnavá aditiva. Pokud je ucpávka vložena mezi prefabrikované betonové díly, při následném kontaktu s vodou se rozpíná a tak utěšní spáru. Ucpávka Swellseal má při styku s vodou bobtnavou kapacitu rovnou přibližně čtyřnásobku původního objemu.

Aby bylo zabráněno předčasnému nabobtnání ucpávky, je nutné ji ochránit před deštěm i během aplikace.

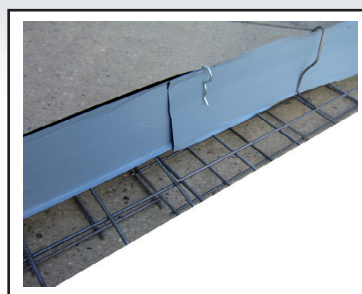
- reverzibilní expanzní vlastnosti při přímém kontaktu se sladkou nebo slanou vodou
- vhodné pro všechny typy distančních trubek bednění (plastové, betonové a vláknocementové) s vnitřním průměrem do 20 mm
- jednoduchá a snadná instalace
- vysoká bobtnavá kapacita: ucpávka Swellseal nabobtná na čtyřnásobek původního objemu při kontaktu se sladkou vodou a na tři a půl násobek původního objemu při kontaktu s mořskou (slanou) vodou
- dobrá celková chemická odolnost
- ucpávky Swellseal jsou odolné vůči ropným produktům, minerálním a rostlinným olejům a tukům
- dobrá odolnost proti proražení
- kónický (kuželový) tvar umožňuje jednoduchou instalaci na místo určení

Technické informace	
Vlastnost	Hodnota
Roztažná kapacita při styku s vodou	nabobtná na cca čtyřnásobek původního objemu za sucha
Tvrdost, Shore A	cca 45
Pevnost v tahu	cca 0,8 N/mm <sup>2</sup>
Protahení do přetržení	cca 100 %
Zápach	bez zápachu



## Denesteel BT

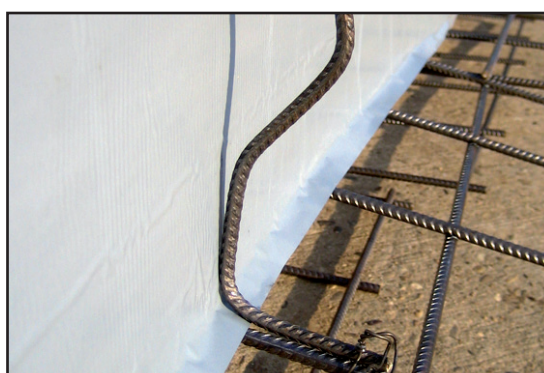
**Kovový těsnicí plát pro dilatační spáry, pokrytý gumovým bitumen butylem. Pro použití v místech, která jsou náchylná na cykly vlhko - sucho.**



Galvanizovaný ocelový, těsnicí plát v pružích, s rozměry 0,6 mm tloušťky, 15 cm výšky a délky 2 m. Ocelový těsnicí pás je plně pokryt po obou stranách 0,3 mm silnou, pružnou bitumenbutylovou těsnicí gumou. Izolace je dosažena díky přilnavosti těsnicí gumy k betonu, čímž se ve spáře vytvoří pružná hydroizolační zábrana.

- utěšňování betonových studených a dilatačních spár v místech, která jsou náchylná na cykly vlhko-sucho

Technické informace	
Vlastnost	Hodnota
Materiál	Galvanizovaná ocel + bitumen butylová guma
Barva	černá
Délka	2 m
Výška	15 cm
Tloušťka: kovový plát	0,6 mm
bitumenbutylová guma	0,3 mm na obou stranách
Celkem	1,2 mm
Váha	0,81 kg/m
Odolnost proti tlaku	20 m vodního sloupce



## InjektHose

**Injektážní hadička pro dodatečnou těsnící injektáž studených a konstrukčních spár v betonových konstrukcích.**

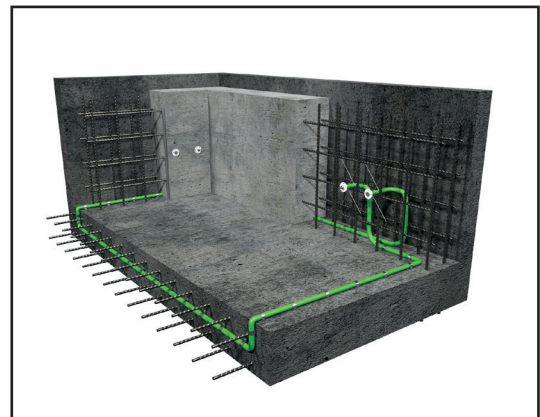
InjektHose je preventivní injektážní hadička pro trvalé utěsnění studených a konstrukčních spár v betonu, utěsnění prostupů trubek a děr mezi podzemními stěnami a deskami.



Při aplikacích, kde se napojuje starý a nový beton, je instalována injektážní hadička InjektHose. Injektáže se provádějí, pokud voda proniká do spár. Injektážní pryskyřice vtékají do hadičky skrze PVC injektážní pakry (vstupy), které vyčnívají z betonu a jsou na snadno přístupných místech. V injektážní hadičce InjektHose jsou mikrošterbiny, které umožňují injektovanému produktu vytéci z hadice do spáry. Šterbiny se otevřou působením injektážního tlaku a umožní injektované maltě vytéci z hadice a vyplnit spáru. Po injektáži se šterbiny opět uzavřou v důsledku zpětného tlaku plastové vrstvy uzavírající hadici. Tímto způsobem se spáry trvale utěsní. Injektáž je doporučeno provádět až po vytvrzení betonu.

- utěsnění studených a konstrukčních spár
- utěsnění prostupů trubek
- utěsnění spár mezi podzemními stěnami a deskami

Technické informace	
Složení hadičky	Základní materiál: PVC Vnitřní povlak: bavlna Vnější povlak: polyethylen
Základní materiál	Perforovaný, barva černá Jmenovitý rozměr: 5 x 3 mm Vnitřní průměr hadičky: 5,0 mm ± 0,2 mm Vnitřní průměr hadičky: 11,0 mm -0; +0,5 mm
Vnitřní povlak	Bavlněná tkanina
Vnější povlak	Tkanina z polyethylenového monofilu Jmenovitý průměr polyethylenového vlákna: 0,3 mm
Finální produkt	Barva: bílo – červená Hmotnost: 140 g/m ± 4 g/m Vnitřní průměr: 5,0 mm ± 0,2 mm Vnější průměr: 13 mm - 0,2; +0,5 mm
Dodávaná délka	v metrech



# SANAX<sup>®</sup>



Oldřichovská 194/16, 405 02 Děčín



+420 412 517 255



info@sanax.cz

[www.sanax.cz](http://www.sanax.cz)