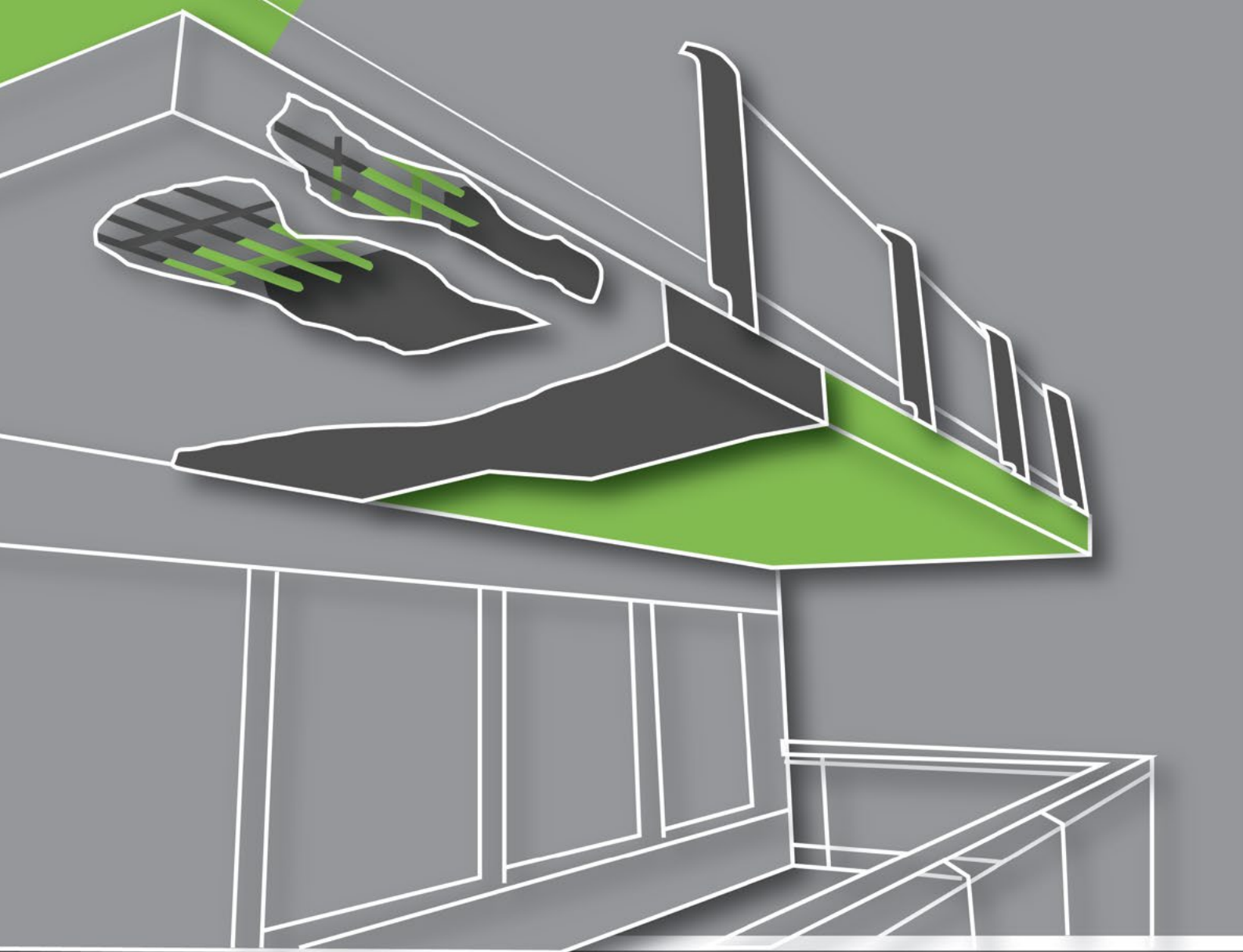


SANAX[®]

SYSTEMOVÁ ŘEŠENÍ



I.

www.sanax.cz

OBSAH

1. Obytné komerční budovy	1.
1.1. Hydroizolace vnějších stěn.....	1.
1.1.1. Bitumenová báze.....	1.
1.1.2. Minerální báze.....	2.
1.1.3. Rubová injektáž.....	3.
2. Hydroizolace vnitřních stěn	4.
2.1. Hydroizolace vnitřního suterénu v případě podzemní vlhkosti, netlakové vody.....	4.
2.2. Hydroizolace vnitřního suterénu v případě podzemní vlhkosti, netlakové vody.....	5.
3. Hydroizolace podlah	6.
3.1. Hydroizolace základů.....	6.
3.2. Hydroizolace podlah – minerální báze.....	7.
3.3. Hydroizolace podlah – bitumenová báze.....	8.
4. Oprava balkonů a teras	9.
4.1. Hydroizolace balkonů a teras.....	9.
4.2. Sanace balkonů a teras.....	10.
4.3. Ochrana chodníků.....	11.
5. Ochrana fasád	12.
5.1. Hydrofobizace povrchu.....	12.
5.2. Ochrana před graffiti.....	13.
6. Sanace vlhkého zdiva	14.
6.1. Horizontální bariéra tlakovou injektáží s WTA omítkami.....	14.
6.2. Horizontální bariéra tlakovou injektáží a jednovrstvou omítkou.....	15.
6.3. Horizontální bariéra beztlakovou injektáží.....	16.
6.4. Sanace zdiva sanačními vícevrstevnými omítkami.....	17.
6.5. Sanace zdiva jednovrstvou omítkou.....	18.
6.6. Sanace zdiva sanační hydrofobní omítkou s tepelně izolačními vlastnostmi v exteriéru.....	19.
6.7. Sanace zdiva sanační hydrofilní omítkou s tepelně izolačními vlastnostmi v interiéru.....	20.
6.8. Hydroizolace interiéru.....	21.
6.9. Hydroizolace střech.....	22.
7. Kamínkový koberec	23.
7.1. Aplikace v interiéru.....	23.
7.2. Aplikace v exteriéru na zpevněný podklad.....	24.
7.3. Aplikace na balkónech a terasách.....	25.
7.4. Aplikace na stěnu uzavřená struktura.....	26.

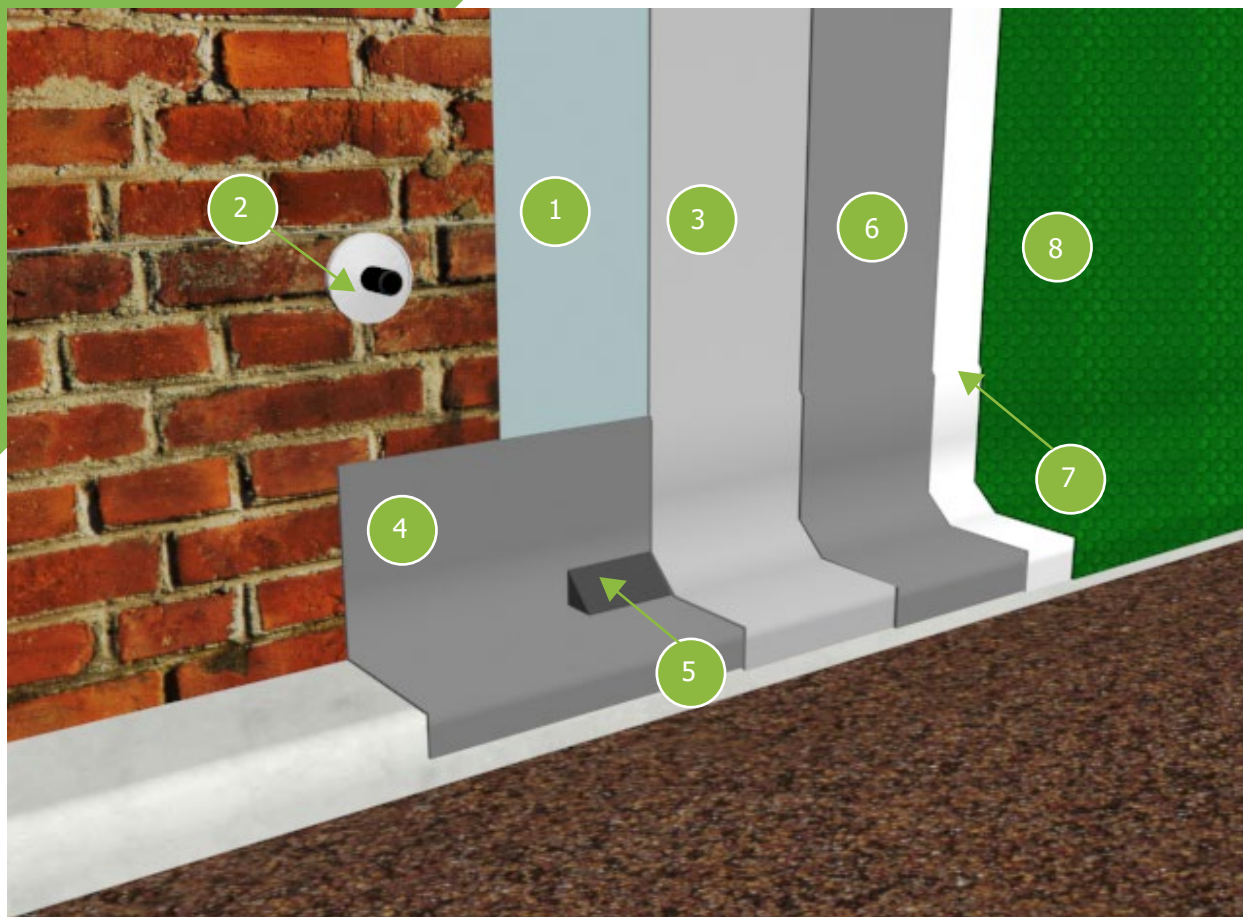
8. Parkovací domy a garáže	27.
8.1. Podlahy suterénů s možnou vztlínající vlhkostí SX1A.....	27.
8.2. Podlahy suterénů s možnou vztlínající vlhkostí SX1B.....	28.
8.3. Pojížděné podlahy suterénů s možnou vztlínající vlhkostí SX1C.....	29.
8.4. Systémy pro nájezdy a rampy SX2A.....	30.
8.5. Systémy pro nájezdy a rampy SX2B.....	31.
8.6. Systémy pro podlahy v patrech -tuhé konstrukce bez nebezpečí vzniku trhlin SX3A.....	32.
8.7. Systémy pro podlahy v patrech -tuhé konstrukce bez nebezpečí vzniku trhlin SX3B.....	33.
8.8. Systémy pro podlahy v patrech -tuhé konstrukce bez nebezpečí vzniku trhlin SX3C.....	34.
8.9. Systémy pro podlahy v patrech -systém přemostující statické trhliny SX4A.....	35.
8.10. Systémy pro podlahy v patrech -systém přemostující statické trhliny SX4B.....	36.
8.11. Systémy pro podlahy v patrech - systém přemostující dynamické trhliny SX5.....	37.
8.12. Pojížděné střechy parkovacích domů SX6.....	38.
8.13. Podlahy garáží rodinných a bytových domů – hladký matný povrch SX7A.....	39.
8.14. Podlahy garáží rodinných a bytových domů – hladký matný povrch SX7B.....	40.
8.15. Podlahy garáží rodinných a bytových domů – protiskluzný systém SX7C.....	41.
8.16. Podlahy garáží rodinných a bytových domů –jednodenní polyaspartátová podlaha SX7D.....	42.
8.17. Oprava a ochrana betonu- Pozemní betonové stavby.....	43.
9. Průmyslové stavby	44.
9.1. Zpevnění betonové podlahy.....	44.
9.2. Podlahový systém UCS- polyuretan-cementový systém pro průmysl, vinařství, mlékárenství a další.....	45.
9.3. Epoxidový podlahový systém pro komerční budovy, výrobní prostory, dílny, sklady EP1A.....	46.
9.4. Epoxidový podlahový systém pro komerční budovy, výrobní prostory, dílny, sklady EP1A-Z.....	47.
9.5. Epoxidový podlahový systém pro komerční budovy, výrobní prostory, dílny, sklady EP2A.....	48.
9.6. Vodou ředitelný epoxidový podlahový systém pro komerční budovy, výrobní prostory, dílny, sklady EP3A-Z.....	49.
9.7. Vodou ředitelný epoxidový podlahový systém pro komerční budovy, výrobní prostory, dílny, sklady EP4A-Z.....	50.
9.8. Vodou ředitelný, protiskluzný epoxidový podlahový systém pro komerční budovy, výrobní prostory, dílny, sklady EP5A-Z.....	51.
9.9. Polyuretanový podlahový systém pro komerční budovy, výrobní prostory, dílny, sklady PU1A.....	52.
9.10. Polyuretanový podlahový systém pro komerční budovy, výrobní prostory, dílny, sklady PU2A.....	53.
9.11. Polyuretanový podlahový systém pro komerční budovy, výrobní prostory, dílny, sklady PU2A.....	54.
9.12. Silanový podlahový systém pro komerční budovy, výrobní prostory, dílny, sklady. Barevný SA2.....	55.
9.13. Podkládka dlažby a obkladů v prostředí s vysokým chemickým zatížením.....	56.

10. Hydroizolace a ochrana nádrží.....	57.
10.1. Nádrže na pitnou vodu - vodojemy.....	57.
10. 2. Nádrže čistíren odpadních vod a nádrže s nízkým pH.....	58.
10.3. Biostanice.....	59.
10.4. Oprava jeřábových drah.....	60.
11. Veřejné prostory.....	61.
11.1. Sportovní arény.....	61.
11.2. Hydroizolační podlahový systém UCS-polyuretan-cementový systém vystavený vyšším teplotám.....	62.
12. Infrastruktura.....	63.
12.1. Mosty.....	63.
12.1.2. Sanace a ochrana mostů.....	63.
12.1.3. Hydroizolace chodníků.....	64.
12.1.4 Hydroizolace lávek.....	65.
12.1.5. Sanace betonových svodidel.....	66.
12.2. Tunely.....	67.
12.2.1. Hydroizolace zděných tunelů.....	67.
12.2.2. Hydroizolace trubových tunelů.....	68.
12.2.3. Oprava kanalizačních poklopů.....	69.
13. Zemědělské objekty.....	70.
13.1. Zásobníky, siláž.....	70.
13.1. Krmné stoly, žlaby a koryta.....	71.
13.2. Stání.....	72.
14. Statika staveb.....	73.
14.1. Zesílení betonových konstrukcí uhlíkovými kompozitními materiály (FRP,CFK).....	73.
14.2. Zesílení helikální výztuží.....	74.
14.3. Chemické kotvení.....	75.
15. Injektáž trhlin betonu.....	76.
15.1. Injektáž suchých nebo vlhkých trhlin betonu.....	76.
15.2. Injektáž průsaků betonu.....	77.
15.3. Injektáž konstrukčních spojů ve spojích stěna/podlaha.....	78.
15.4. Injektáž zděných konstrukcí.....	79.
16. Pracovní spoje.....	80.
16.1. Utěsnění spár na minerálním nebo kovovém povrchu.....	80.
16.2. Vlhké dilatační spáry.....	81.
16.3. Dilatační spáry s velkým pohybem.....	82.
16.4. Pohyblivé spáry chemicky odolné.....	83.
16.5. Podlévání	
Mostní ložiska.....	84.
16.6. Zalévání a podlévání stavebních prvků.....	85.
16.7. Zalévání, podlévání stavebních strojů a zařízení.....	86.

1. OBYTNÉ A KOMERČNÍ BUDOVY

1.1. Hydroizolace vnějších stěn

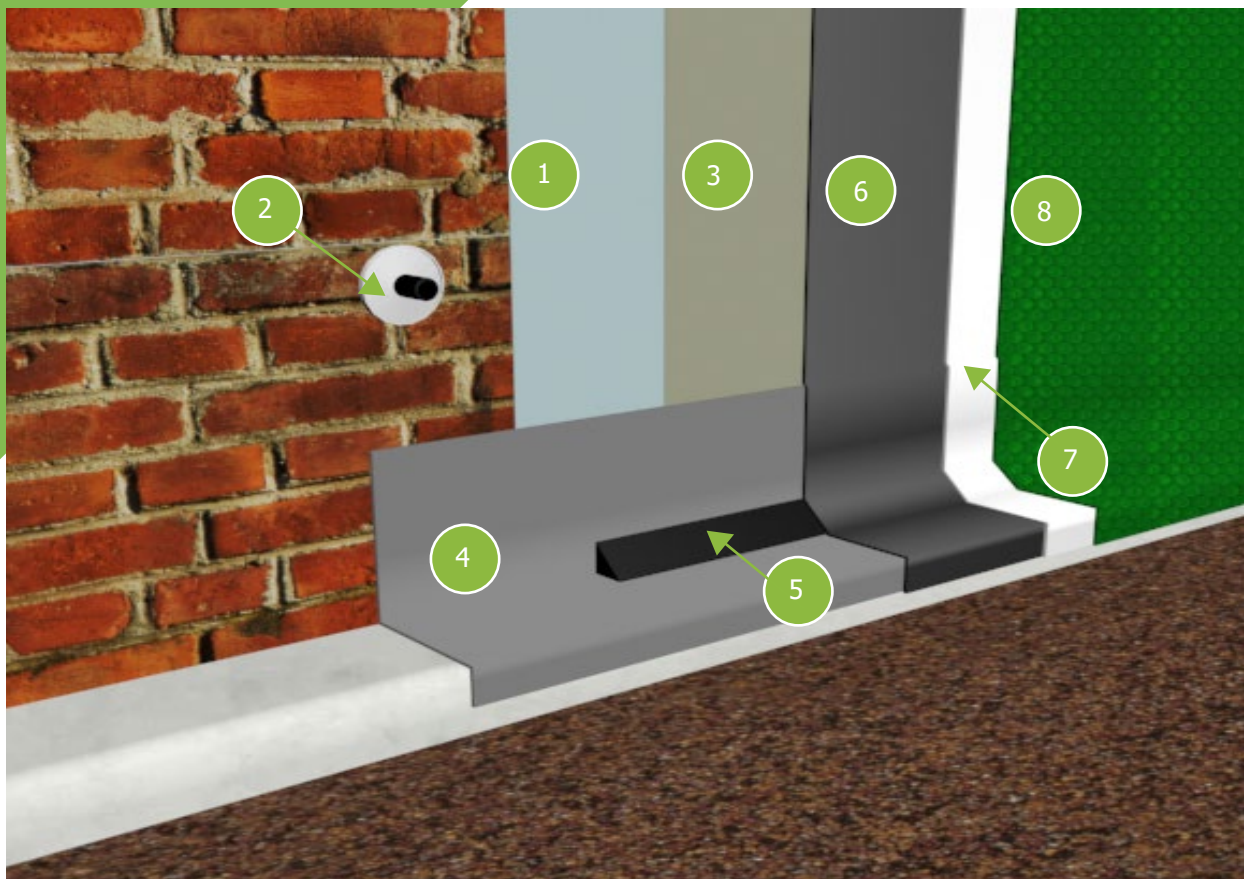
1.1.1. Bitumenová báze



- | | |
|--|---|
| <p>1 Vyrovnání podkladu
SanaBond Podklad</p> <p>2 Těsnění potrubí
HydroMastic</p> <p>3 Penetační nátěr
BituPrimer PE</p> <p>4 Příprava spoje stěna / podlaha
ImperCem SV</p> | <p>5 Vytvoření fabionu
BituHran</p> <p>6 Hydroizolace
BituBond 1K
BituBond 2K
BituBond 2KR
do první vrstvy hydroizolace je možné vložit výztužnou mřížku</p> <p>7 Tepelná izolace
„Extrudovaný polystyren (lepení pomocí BituBond 1K nebo BituBond 2K)“</p> <p>8 Ochrana izolace
„Nopová fólie“</p> |
|--|---|



1.1.2. Minerální báze



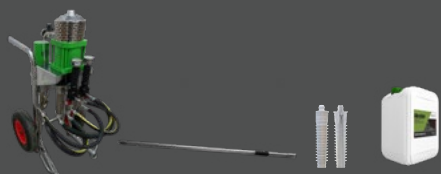
- | | | | |
|---|---|---|---|
| 1 | Vyrovnání podkladu
SanaBond Podklad | 6 | Hydroizolace
Nepružná
ImperCem CR
ImperCem SV |
| 2 | Těsnění potrubí
HydroMastic | | Pružná
Elastic 1C
Elastic 2C |
| 3 | Penetační nátěr
SaltStop | | Výztužná mřížka
Reinforcement Mesh |
| 4 | Příprava spoje stěna / podlaha
ImperCem CR | 7 | Tepelná izolace
„Extrudovaný polystyren a geotextílie“ |
| 5 | Vytvoření fabionu
SanaBond Podklad | 8 | Ochrana izolace
„Nopová fólie“ |



1.1.3. Rubová injektáž



- 1 Injektážní pumpa
InjektPump AG
- 2 Injektážní pakr
Pakr GP
Pakr PK
- 3 Hydroizolace
AkryGel



2. Hydroizolace vnitřních stěn

2.1. Hydroizolace vnitřního suterénu v případě podzemní vlhkosti, netlakové vody



1 Penetrační nátěr

SaltStop

2 Vyrovnávka

SanaBond Podklad

3 Fabion

ResiBond RM

4 Výztužná mřížka

Reinforcement Mesh

5 Hydroizolace

ImperCem CR

ImperCem SV

ImperCem

7 Ochranný nátěr

SanaCote SK

6 Sanax sanační systém

SanaBond Prohoz

SanaBond Jádro

SanaBond Štuk

Alternativa

SanaBond Mono

SanaBond BKO

SanaBond BKS



2.2. Hydroizolace vnitřního suterénu v případě podzemní vlhkosti, netlakové vody

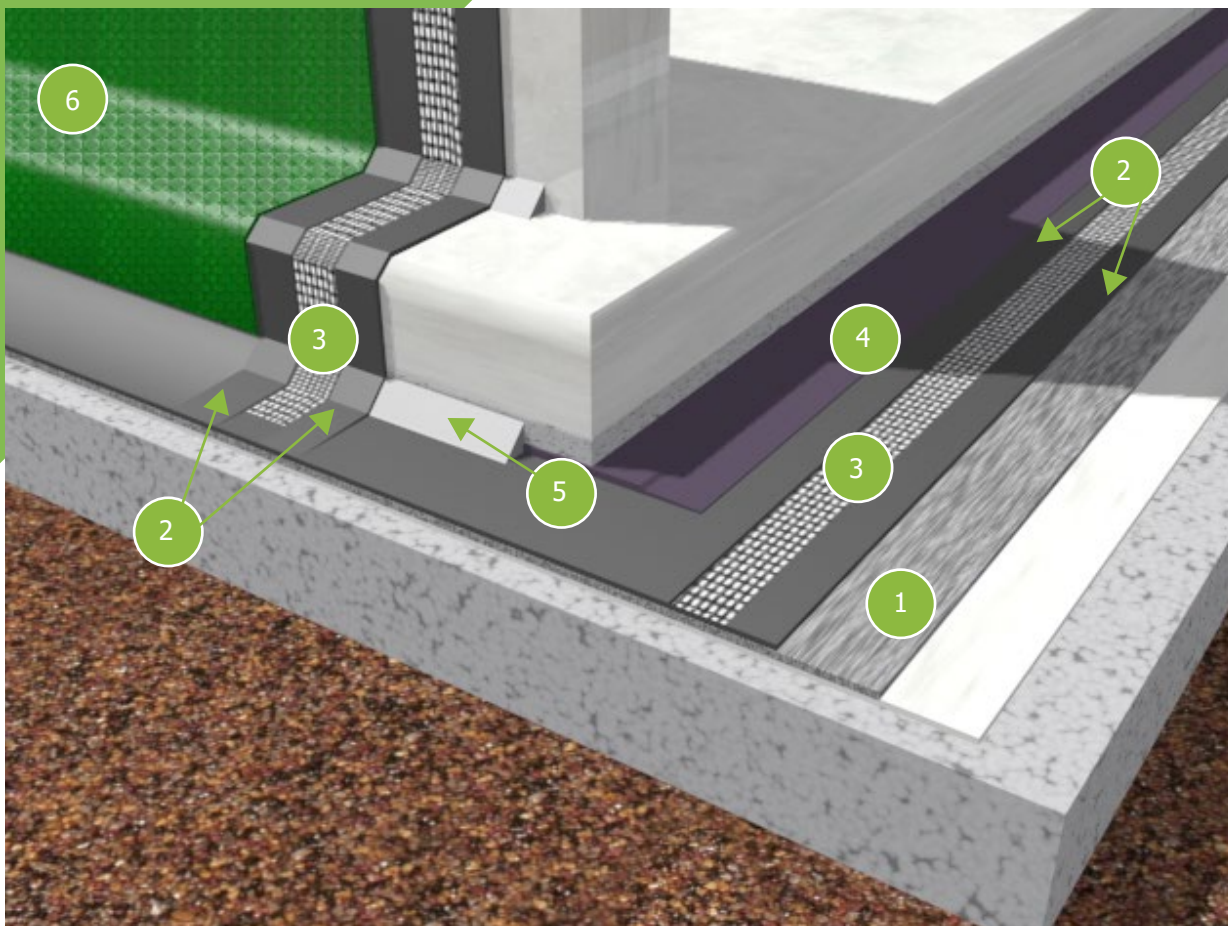


- | | | |
|--|---|--|
| <p>1 Těsnění průsaku
VD2
PurInjekt Stop
PurInjekt Flex
PurInjekt SF</p> <p>2 Penetrační nátěr
SaltStop</p> <p>3 Fabion
ResiBond RM</p> <p>4 Vyrovnávka
SanaBond Podklad</p> <p>5 Vytužená mřížka
Reinforcement Mesh</p> | <p>6 Hydroizolace
ImperCem CR
ImperCem SV
ImperCem</p> <p>7 Sanax sanační systém
SanaBond Prohoz
SanaBond Jádro
SanaBond štuk
Alternativa
SanaBond Mono
SanaBond BKO
SanaBond BKS</p> <p>8 Ochranné nátěry
SanaCote SK</p> | <p>9 Těsnění prostupu
HydroMastic</p> |
|--|---|--|



3. Hydroizolace podlah

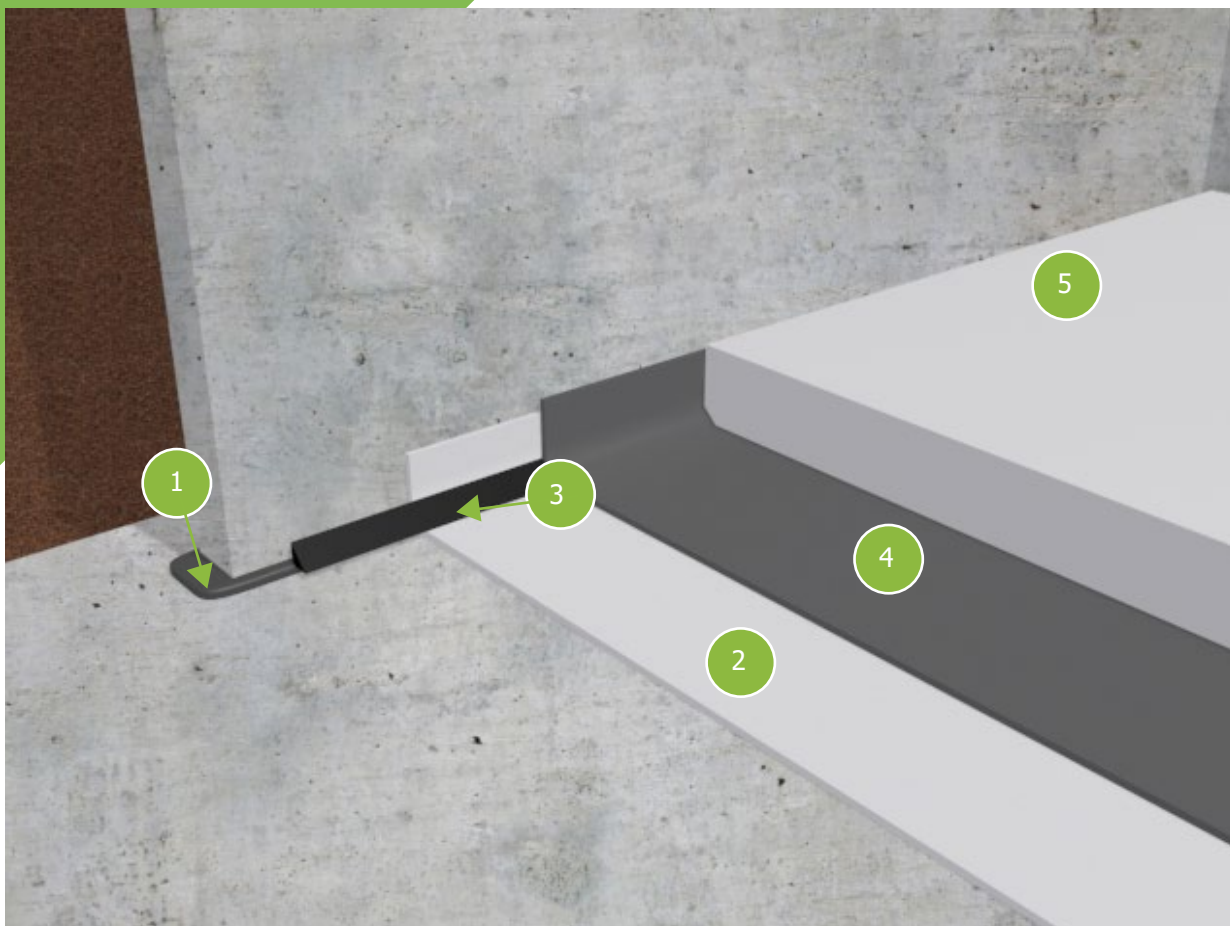
3.1. Hydroizolace základů



- 1 Penetrační nátěr
BituPrimer PE
- 2 Hydroizolační vrstva
BituBond 2K
- 3 Výztužná mřížka
Reinforcement Mesh
- 4 Kluzná plocha
- 5 Fabion
BituHran
Alternativa
ResiBond RM
- 6 Ochrana izolace
Nopová fólie



3.2. Hydroizolace podlah – minerální báze

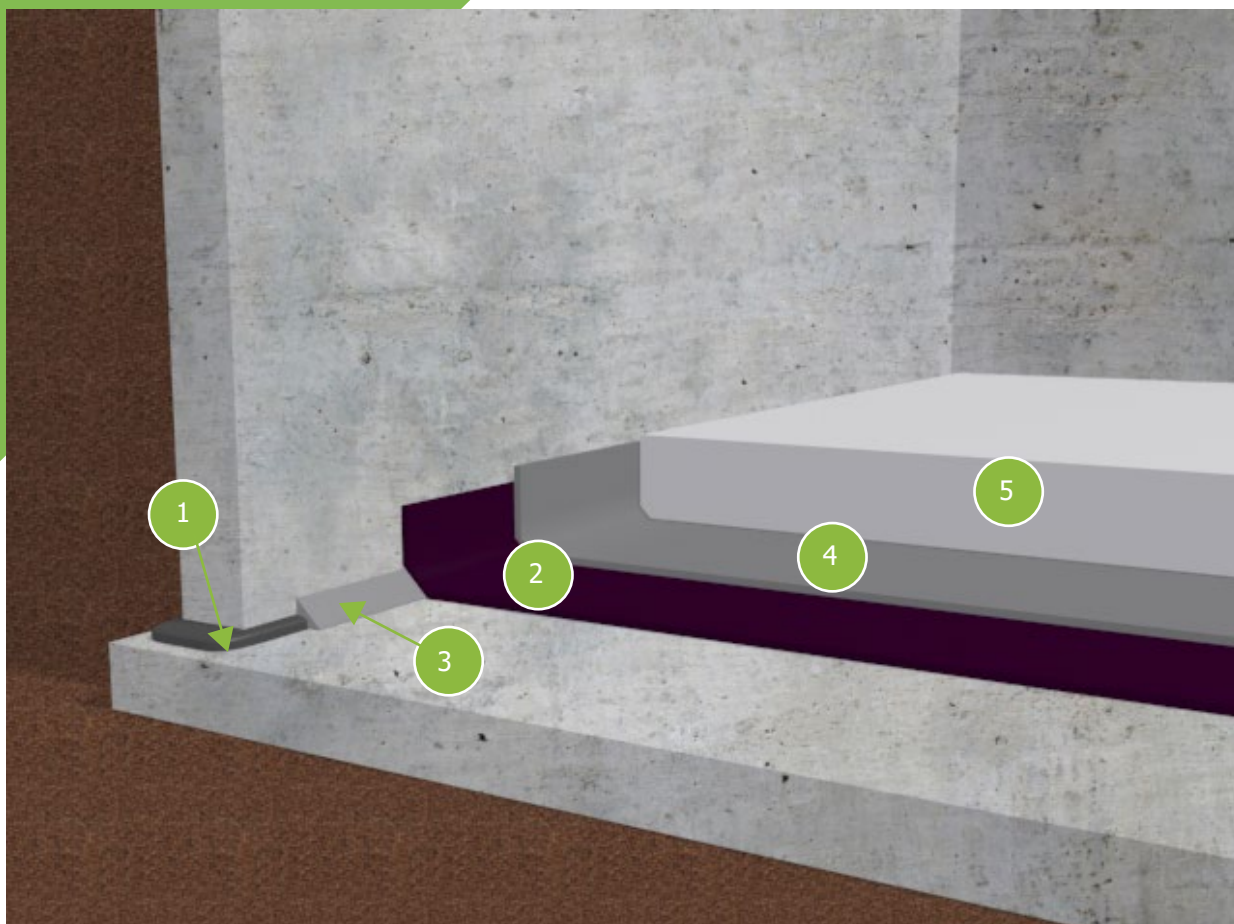


- 1 Horizontální bariéra
Elastic 2C
ImperCem CR
- 2 Penetrační nátěr
ResiPrimer WB
SaltStop
- 3 Fabion
ResiBond RM

- 4 Hydroizolační vrstva
ImperCem
ImperCem CR
Elastic 1C
Elastic 2C
VD systém
- 5 Ochranná vrstva
Podlahový polystyrén



3.3. Hydroizolace podlah – bitumenová báze

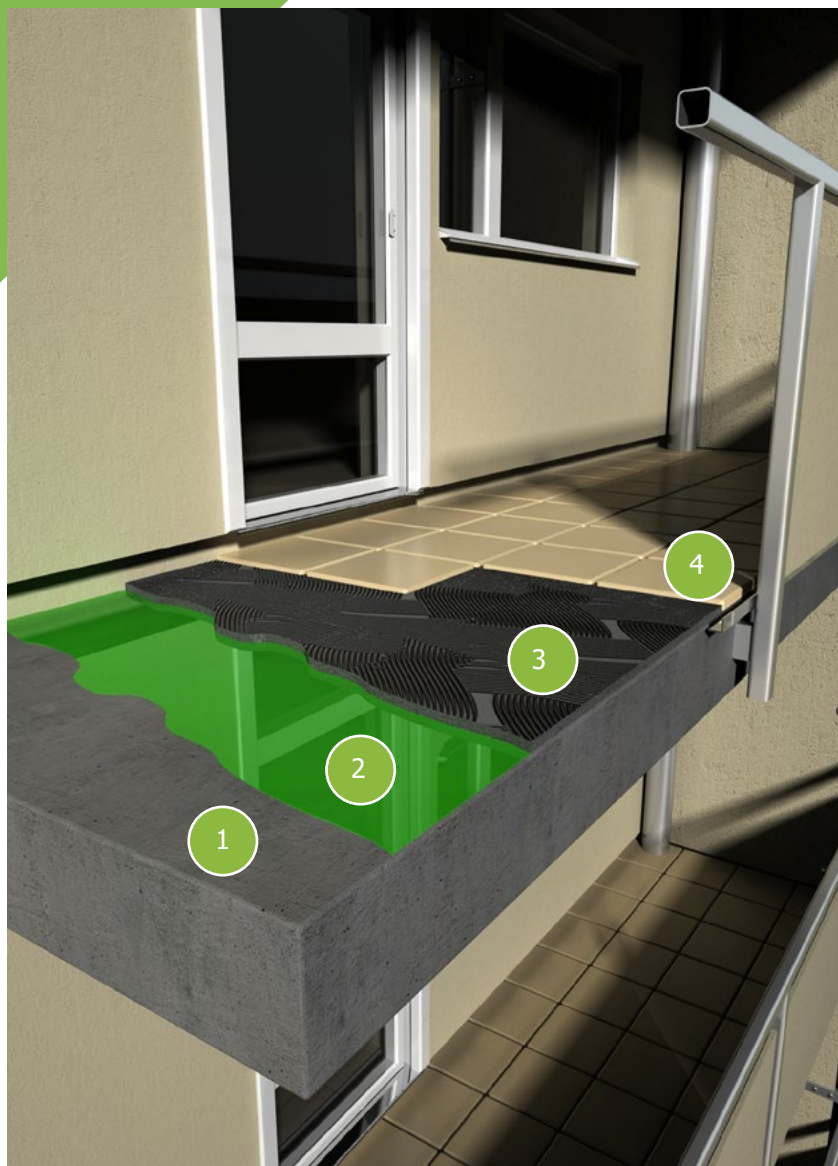


- 1 Horizontální bariéra
Např. asfaltový pás
- 2 Penetrační nátěr
BituPrimer PE
- 3 Fabion
BituHran
- 4 Hydroizolační vrstva
BituBond 2K
v případě tlakové vody
VD systém
- 5 Ochranná vrstva
Podlahový polystyrén



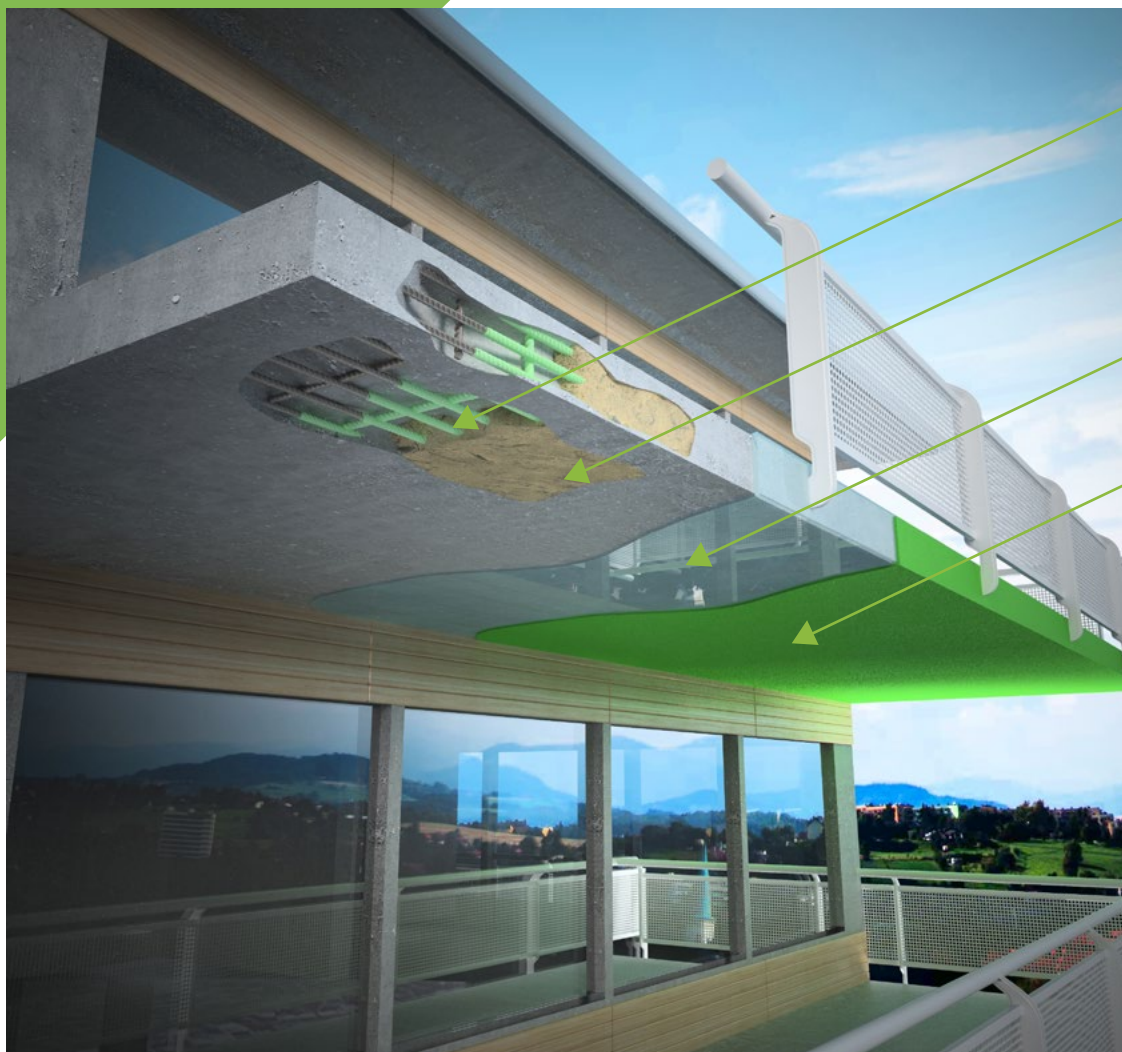
4. Oprava balkónů a teras

4.1. Hydroizolace balkonů a teras



- 1 Betonová konstrukce
- 2 Hydroizolace se zásypem
Elastic 1G
- 3 Lepidlo
- 4 Dlažba

4.2. Sanace balkónů a teras



- 1 Ochrana oceli spojovací můstek
ResiBond SP
ResiBond SP2
- 2 Reprofilace
ResiBond HB
- 3 Penetrace
ResiPrimer WB
- 4 Ochranný nátěr
ResiCote WB2



4.3. Ochrana chodníků

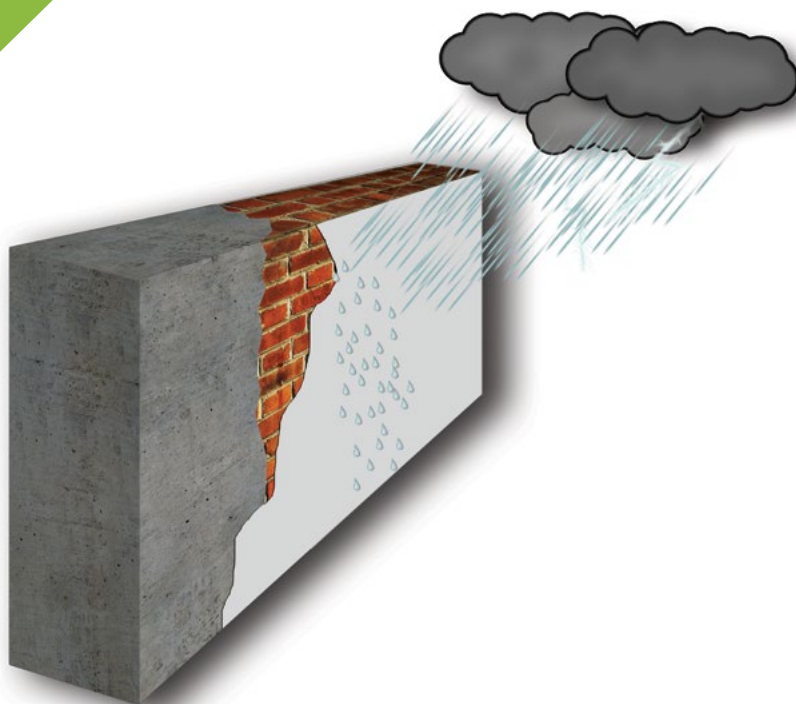


- 1 Ochranný a pečecí nátěr
ResiCote WB3



5. Ochrana fasád

5.1. Hydrofobizace povrchu



- 1 Hydrofóbní ochrana - zdivo a minerální podklady
ResiCote HK
ResiCote CK
- 2 Hydrofóbní ochrana- beton
ResiCote WK
ResiCote MK
ResiCote C
ResiCote CK



5.2. Ochrana před graffity

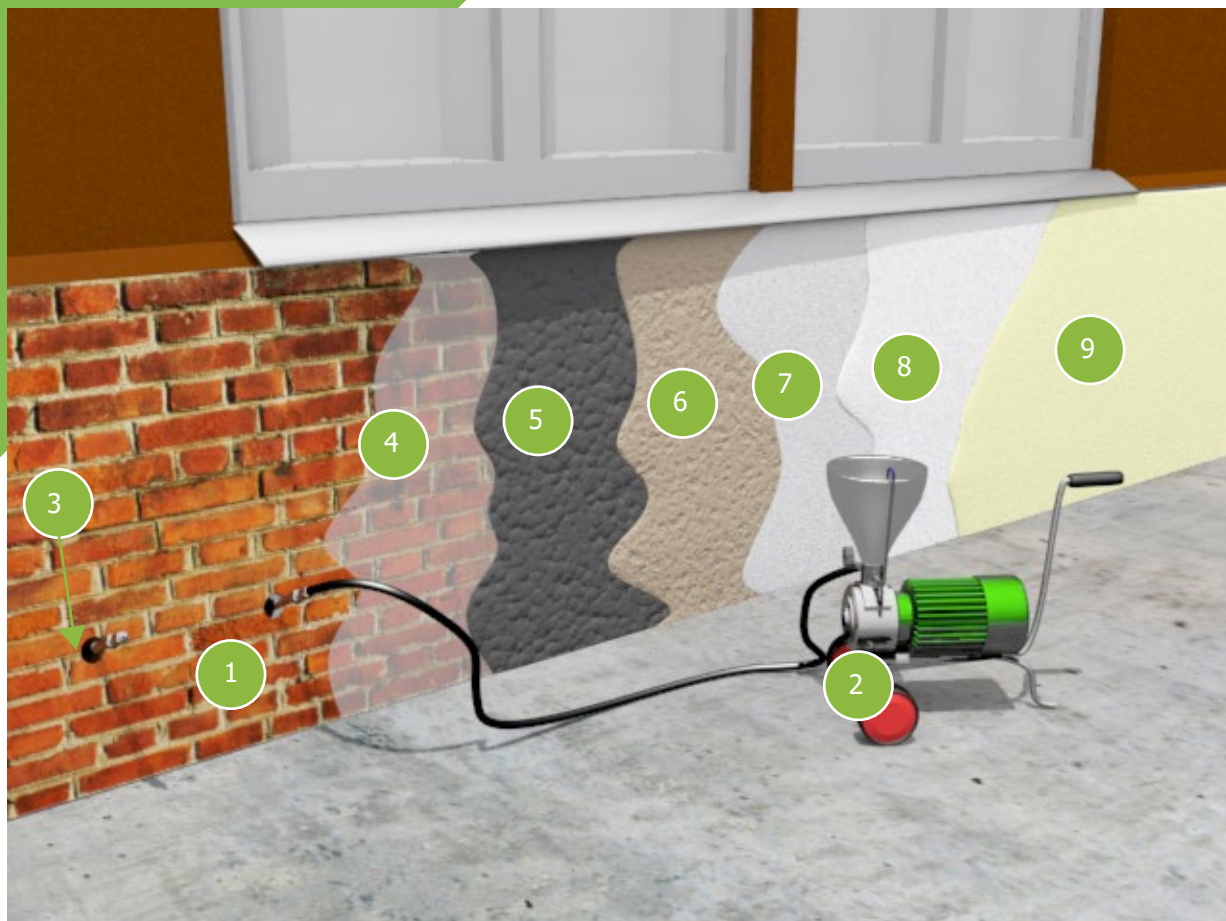


- 1 Ochrana před graffity
ResiCote GFT
ResiCote GFC



6. Sanace vlhkého zdiva

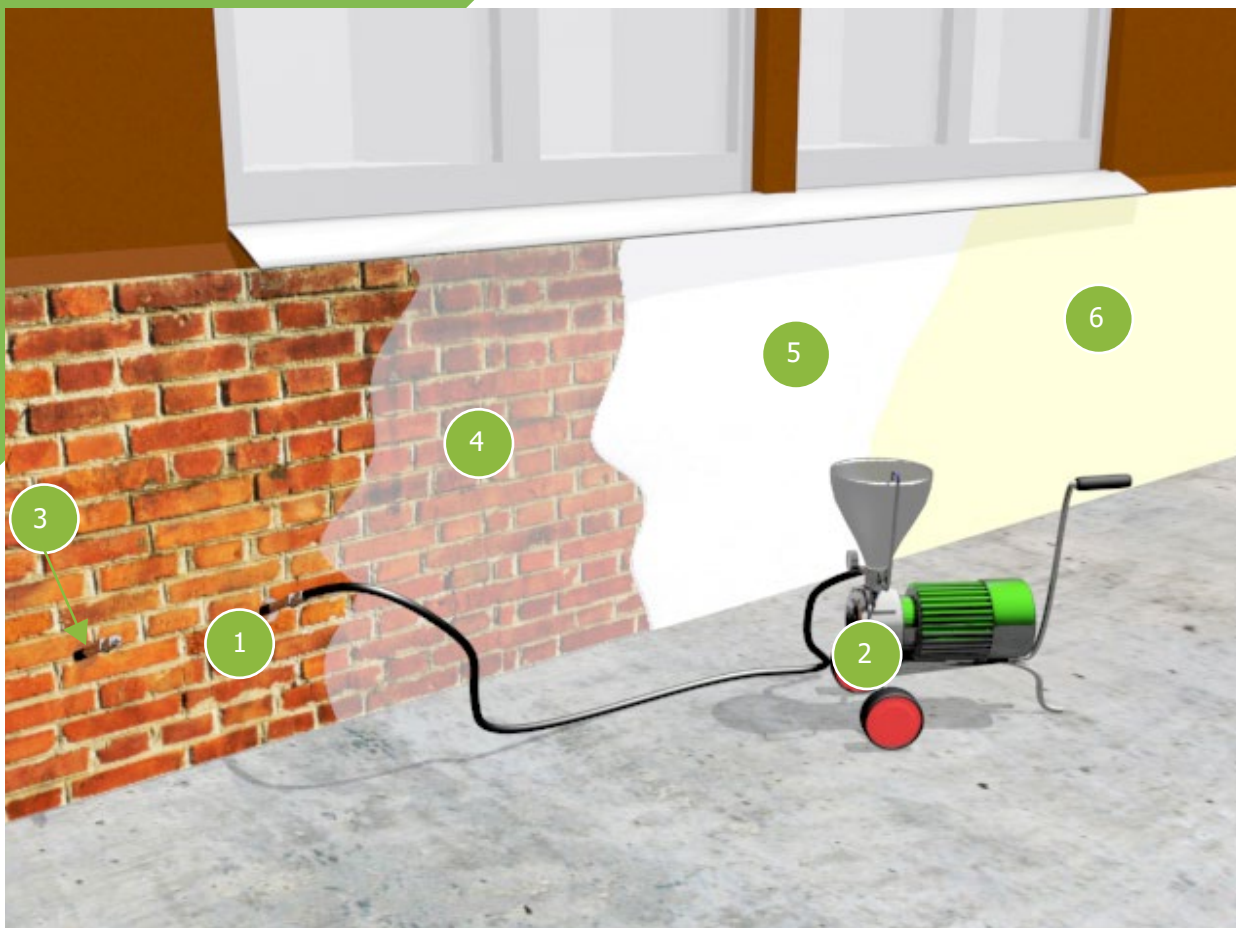
6.1. Horizontální bariéra tlakovou injektáží s WTA omítkami



- | | |
|---|--|
| <p>1 Horizontální bariéra
ResiInjekt SI
ResiInjekt ME
ResiInjekt VS
ResiInjekt DI</p> <p>2 Injektážní pumpa
InjektPump IP1</p> <p>3 Injektážní pakr
Pakr PK</p> <p>4 Penetrace
SaltStop</p> | <p>5 Postřík
SanaBond Prohoz</p> <p>6 Vyrovnávací omítka
SanaBond Podklad</p> <p>7 Sanační malta
SanaBond Jádro</p> <p>8 Sanační štuk
SanaBond Štuk</p> <p>9 Ochranný nátěr
ResiCote WB1
SanaCote SK</p> |
|---|--|



6.2. Horizontální bariéra tlakovou injektáží a jednovrstvou omítkou



- 1 Horizontální bariéra
ResiInjekt SI
ResiInjekt ME
ResiInjekt VS
ResiInjekt DI
- 2 Injektážní pumpa
InjektPump IP1
- 3 Injektážní pakr
Pakr PK

- 4 Penetrace
SaltStop
- 5 Vyrovnávací omítka
SanaBond Mono
- 6 Ochranný nátěr
SanaCote SK
ResiCote WB1



6.3. Horizontální bariéra beztlakovou injektáží



- 1 Horizontální bariéra
ResiInjekt Cream
- 2 Penetrace
SaltStop
- 3 Postřík
SanaBond Prohoz
- 4 Vyrovnávací omítka
SanaBond Podklad

- 5 Sanační malta
SanaBond Jádro
- 6 Sanační štuk
SanaBond Štuk
- 7 Ochranný nátěr
SanaCote SK
ResiCote WB1



6.4. Sanace zdiva sanačními vícevrstevnými omítkami



- 1 Penetrance
SaltStop
- 2 Postřik
SanaBond Prohoz
- 3 Vyrovnávací omítka
SanaBond Podklad
- 4 Sanační malta
SanaBond Jádro
- 5 Sanační štuk
SanaBond Štuk
- 6 Ochranný nátěr
SanaCote SK
ResiCote WB1



6.5. Sanace zdiva jednovrstvou omítkou



- 1 Penetrance
SaltStop
- 2 Sanační malta
SanaBond Mono
- 3 Ochranný nátěr
SanaCote SK
ResiCote WB1



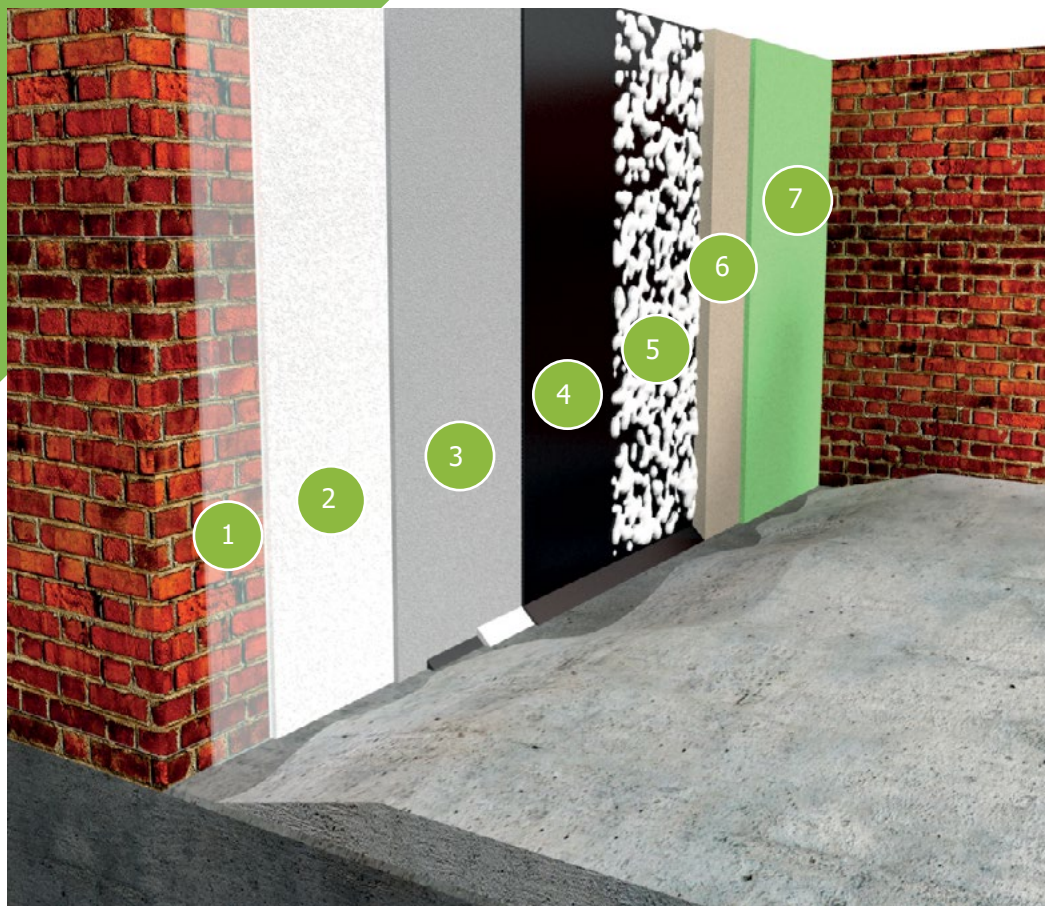
6.6. Sanace zdiva sanační hydrofobní omítkou s tepelně izolačními vlastnostmi v exteriéru



- 1 Penetrance
SaltStop
- 2 Posřik
SanaBond Prohoz
- 3 Omítka
SanaBond EXX
- 4 Sanační štuk
SanaBond Štuk
- 5 Nátěr
SanaCote SK
ResiCote WB1



6.7. Sanace zdiva sanační hydrofilní omítkou s tepelně izolačními vlastnostmi v interiéru



1 Penetrace

SaltStop

2 Vyrovnání zdi

SanaBond Podklad

3 Hydroizolační stěrka

ImperCem SV

4 Postřík

SanaBond Prohoz

5 Sanační omítka

SanaBond EX

6 Sanační štuk

SanaBond štuk

7 Nátěr

SanaCote SK

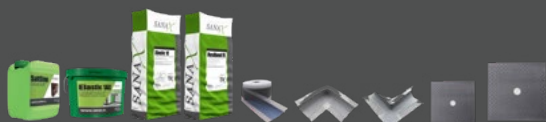
ResiCote WB1



6.8. Hydroizolace interiéru



- | | |
|--|---|
| <p>1 Primer
ResiPrimer WB</p> <p>2 Akrylátová hydroizolace
Elastic 1AC
Elastic 1C</p> <p>3 Pružné cementové lepidlo
ResiBond FX</p> <p>4 Pružné těsnění spár stěn a podlah
ColFlex FT</p> <p>5 Těsnění rohů
ColFlex FT- vnitřní roh
ColFlex FT- vnější roh</p> | <p>6 Těsnění podlahových prostupů
ColFlex FT- těsnící manžeta podlaha</p> <p>7 Těsnění stěnových prostupů
ColFlex - těsnící manžera stěna</p> |
|--|---|



6.9. Hydroizolace střech



1 Primární nátěr

ResiPrimer BC
ResiPrimer BCT

2 Hydroizolační membrána

Elastic 2PX

3 Ochrana izolační membrány

geotextílie
nopová fólie
extrudovaný polystyren

4 Zelená vrstva

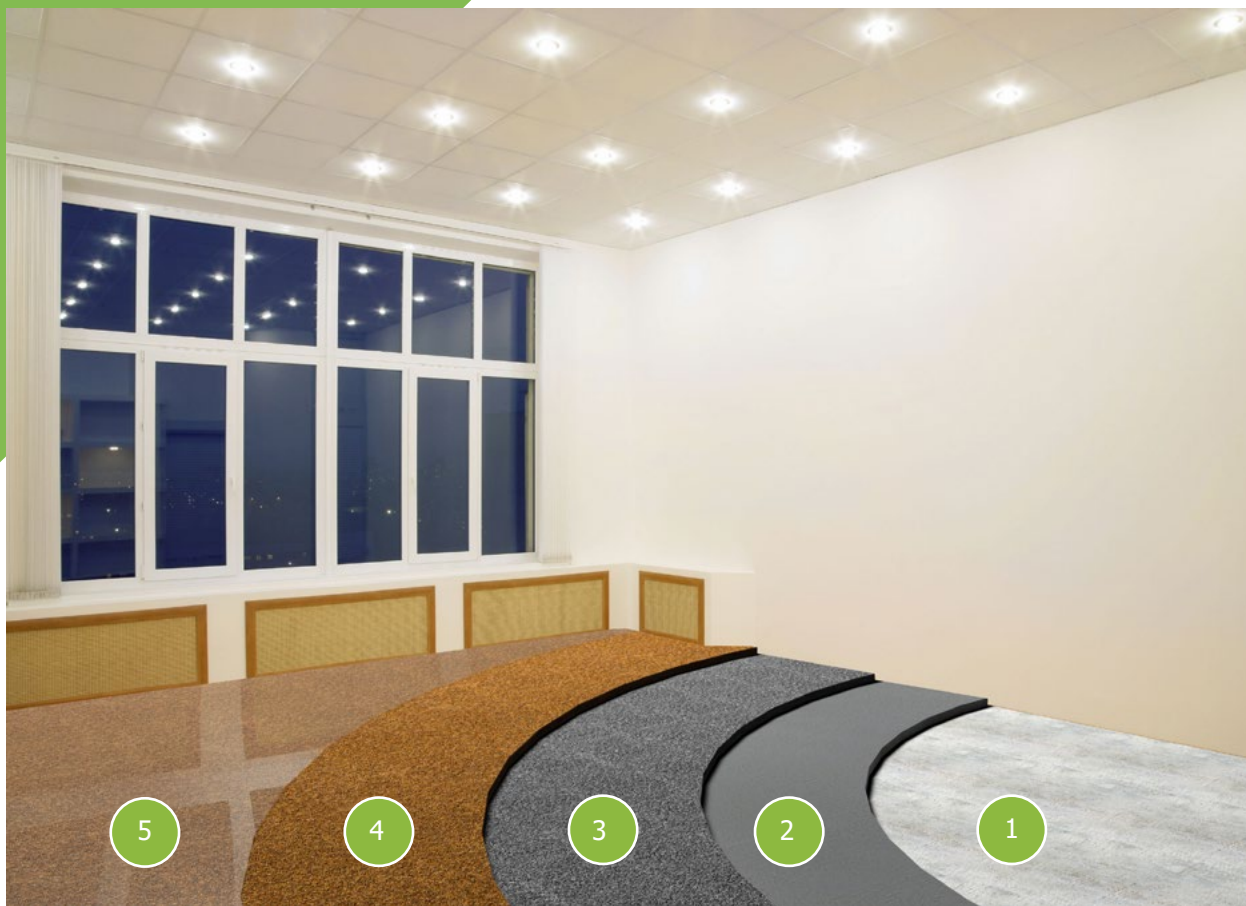
5 Fabion

ResiBond RM
PurMastic



7. Kamínkový koberec

7.1. Aplikace v interiéru



- 1 Podkladový beton
- 2 Hydroizolace
Elastic 2C
- 3 Penetrace
ResiPrimer BC
- 4 Kamínkový koberec
kamínek+
pojivo ResiFix WF nebo ResiFix WP
- 5 Vyplnění pórů
ResiGel K2 - nepropustný povrch
ResiGel K1 - nepropustný povrch
ResiFix WF - uzavřený povrch



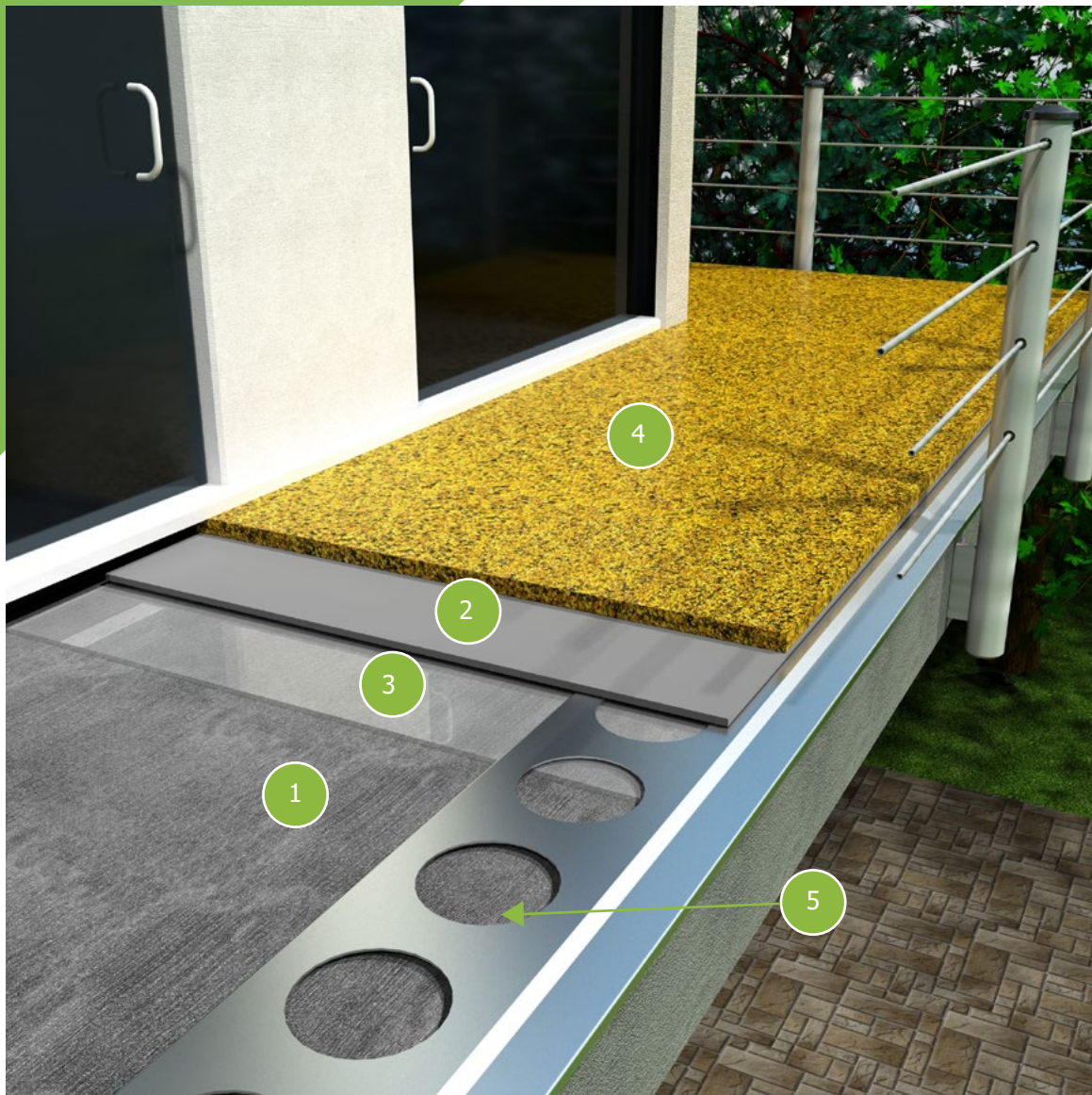
7.2. Aplikace v exteriéru na zpevněný podklad



- 1 Podkladový beton
- 2 Penetrace
ResiPrimer BC
- 3 Kamínkový koberec
ResiStone I
ResiStone II



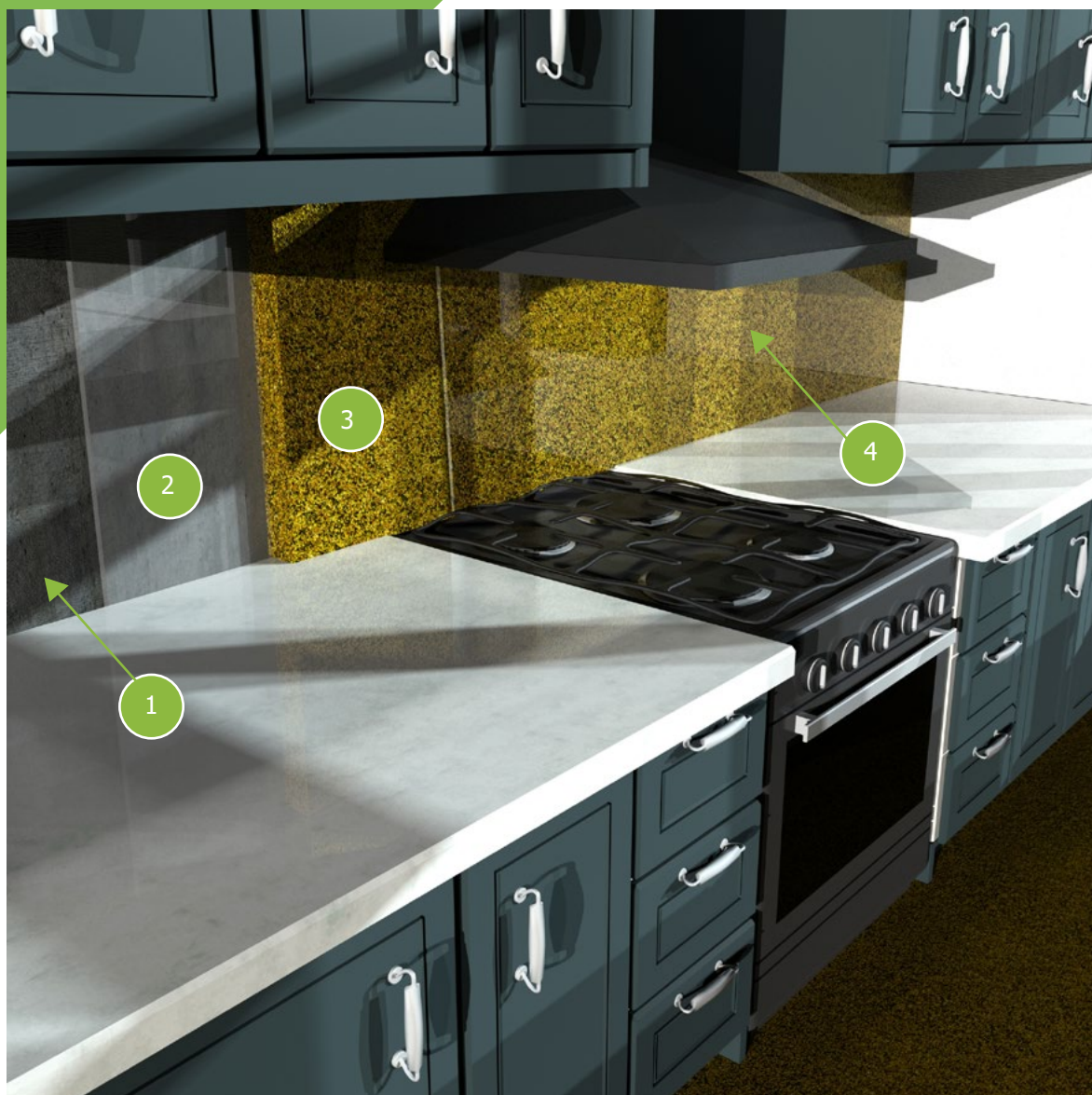
7.3. Aplikace na balkónech a terasách



- 1 Podkladový beton
- 2 Penetrace
ResiPrimer BC
- 3 Hydroizolace
Elastic 2PX
- 4 Kamínkový koberec
ResiStone I
- 5 Okapový profil
Okapní profil SX2
CarboResin - lepení



7.4. Aplikace na stěnu uzavřená struktura



- ① Podklad
beton, dlažba
- ② Penetrace
ResiFix KP1
- ③ Kamínkový koberec
kamínek+
pojivo ResiFix 1KP
- ④ Vyplněný pórů
ResiGel K1
ResiGel K2



8. Parkovací domy a garáže

8.1. Podlahy suterénů s možnou vzlínající vlhkostí SX1A



- ① Penetrace
ResiPrimer WE
- ② Nosná vrstva – stěrka
ResiBond ECH
- ③ Uzavírací nátěr
ResiCote F2



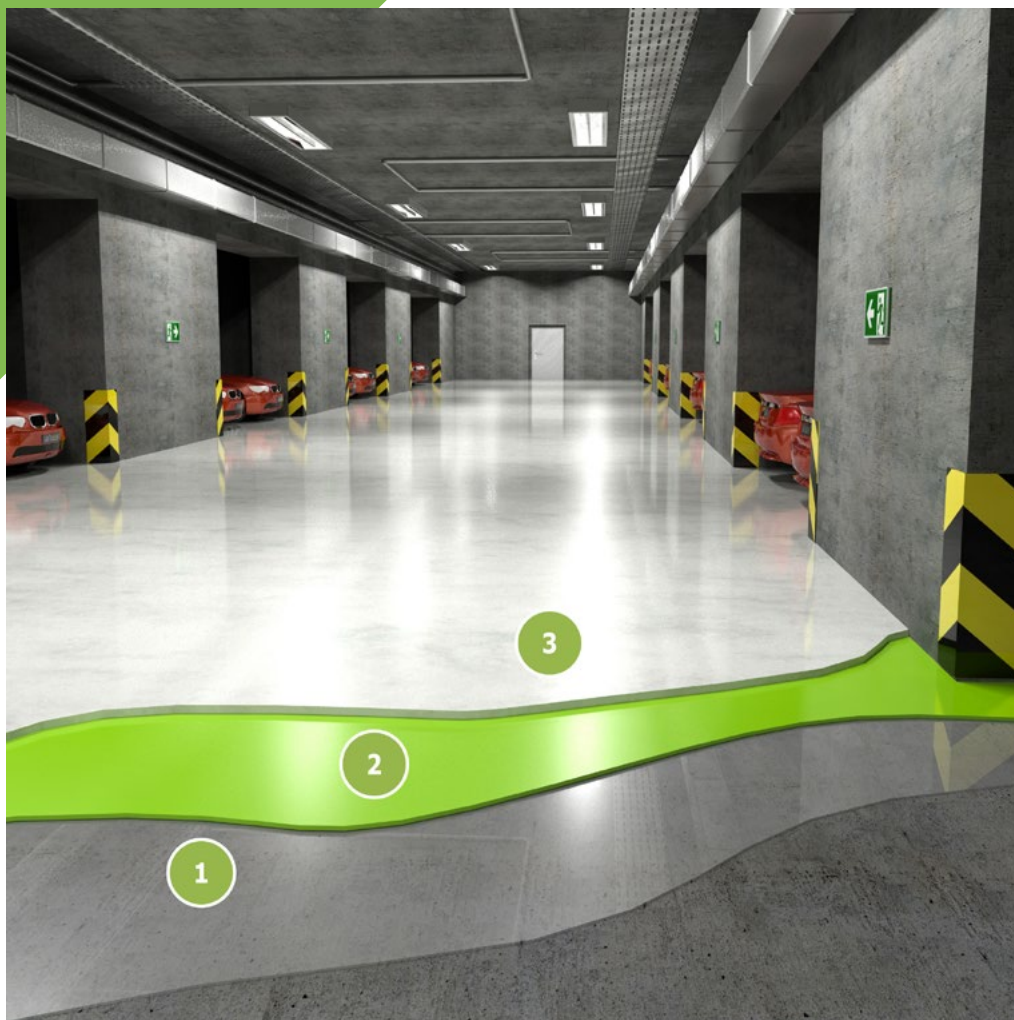
8.2. Podlahy suterénů s možnou vztlínající vlhkostí SX1B



- 1 Penetrace
ResiPrimer WE
- 2 Nosná vrstva – stěrka
ResiBond ECH
- 3 Uzavírací nátěr
ResiCote F12



8.3. Pojížděné podlahy suterénů s možnou vzlínající vlhkostí SX1C



- 1 Záškrab (vyrovnávací vrstva)
ResiFix WL + křemičité písky
- 2 Nosná vrstva - nivelační stěrka
PurCote UCE nebo PurCote UCN
- 3 Uzavírací nátěr
PurCote UCT



8.4. Systémy pro nájezdy a rampy SX2A



- 1 Penetrace
ResiFix WL
- 2 Záškrab (vyrovnávací vrstva)
ResiFix WL + křemičité písky
- 3 Obrusná vrstva
PurCote P2H
- 4 Uzavírací vrstva
ResiCote F4P



8.5. Systémy pro nájezdy a rampy SX2B



- 1 Záškrab (vyrovnávací vrstva)
ResiFix WL + křemičité písky
- 2 Obrusná a hydroizolační vrstva
ResiCote EPF
- 3 Uzavírací vrstva
ResiCote F4P



8.6. Systémy pro podlahy v patrech - tuhé konstrukce bez nebezpečí vzniku trhlin SX3A



- 1 Záškrab (vyrovnávací vrstva)
ResiFix WL + křemičité písky
- 2 Uzavírací nátěr
ResiCote F12



8.7. Systémy pro podlahy v patrech - tuhé konstrukce bez nebezpečí vzniku trhlin SX3B



- 1 Penetrace
ResiFix WL
- 2 zásep pískem ST 03/08
Záškrab (vyrovnávací vrstva)
ResiFix WL + křemičité písky
- 3 Uzavírací nátěr
ResiCote F12



8.8. Systémy pro podlahy v patrech - tuhé konstrukce bez nebezpečí vzniku trhlin SX3C



- 1 Penetrace
ResiFix WL
- 2 Záškrab (vyrovnávací vrstva)
ResiFix WL + křemičité písky
- 3 Mezivrstva
ResiFix WL + křemičité písky
- 4 Uzavírací vrstva
ResiCote F12



8.9. Systémy pro podlahy v patrech -systém přemost'ující statické trhliny SX4A



- 1 Penetrace
ResiFix WL + křemičité písky
- 2 Záškrab
ResiFix WL + křemičité písky
- 3 Vyrovnávací vrstva
ResiFix WL + křemičité písky
- 4 Nosná vrstva
PurCote P2E
- 5 Uzavírací nátěr
ResiCote F4P



8.10. Systémy pro podlahy v patrech - systém přemost'ující statické trhliny SX4B



- 1 Penetrace
ResiFix WL
- 2 Záškrab (vyrovnávací vrstva)
ResiFix WL + křemičité písky
- 3 Nosná vrstva
PurCote P2E
- 4 Uzavírací nátěr
PurCote P2T



8.11. Systémy pro podlahy v patrech - systém přemost'ující dynamické trhliny SX5



- 1 Penetrace
ResiFix WL + křemičité písky
- 2 Záškrab
ResiFix WL + křemičité písky
- 3 Vyrovnávací vrstva
ResiFix WL + křemičité písky
- 4 Nosná vrstva
Elastic 2PX + křemičité písky
- 5 Uzavírací nátěr
ResiCote F4P



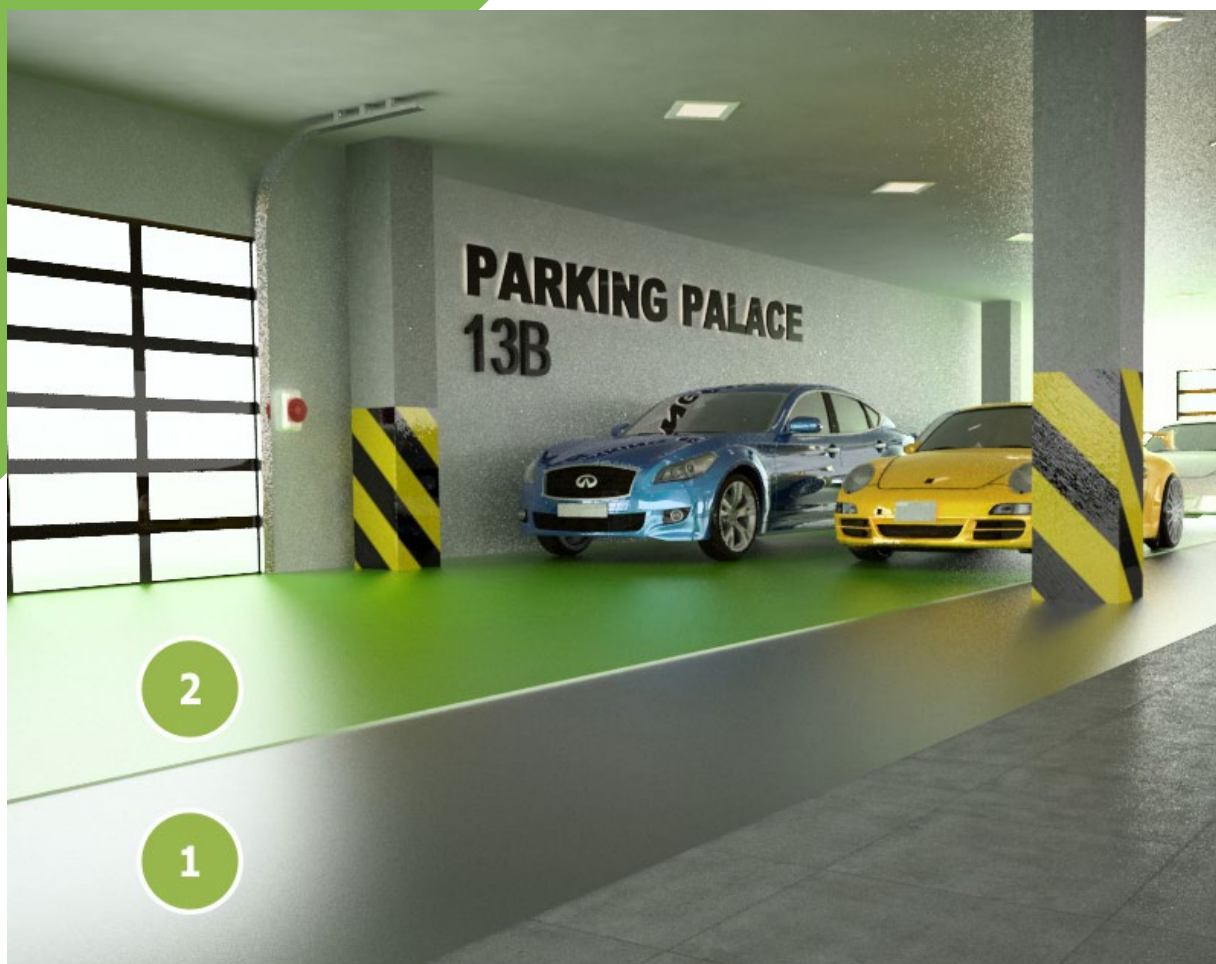
8.12. Pojížděné střechy parkovacích domů SX6



- 1 Záškrab (vyrovnávací vrstva)
ResiFix WL + křemičité písky
- 2 Hydroizolační membrána
Elastic 2PX
- 3 Ochranná vrstva
PurCote P2H + křemičité písky
- 4 Uzavírací nátěr
ResiCote F4P



8.13. Podlahy garáží rodinných a bytových domů – hladký matný povrch SX7A



- 1 Penetrace
ResiPrimer WE
- 2 Uzavírací nátěr
ResiCote F2



8.14. Podlahy garáží rodinných a bytových domů – hladký matný povrch SX7B



- 1 Penetrace
ResiPrimer WE
- 2 Nosná vrstva – litá stěrka
ResiCote F2E
- 3 Uzavírací nátěr
ResiCote F2



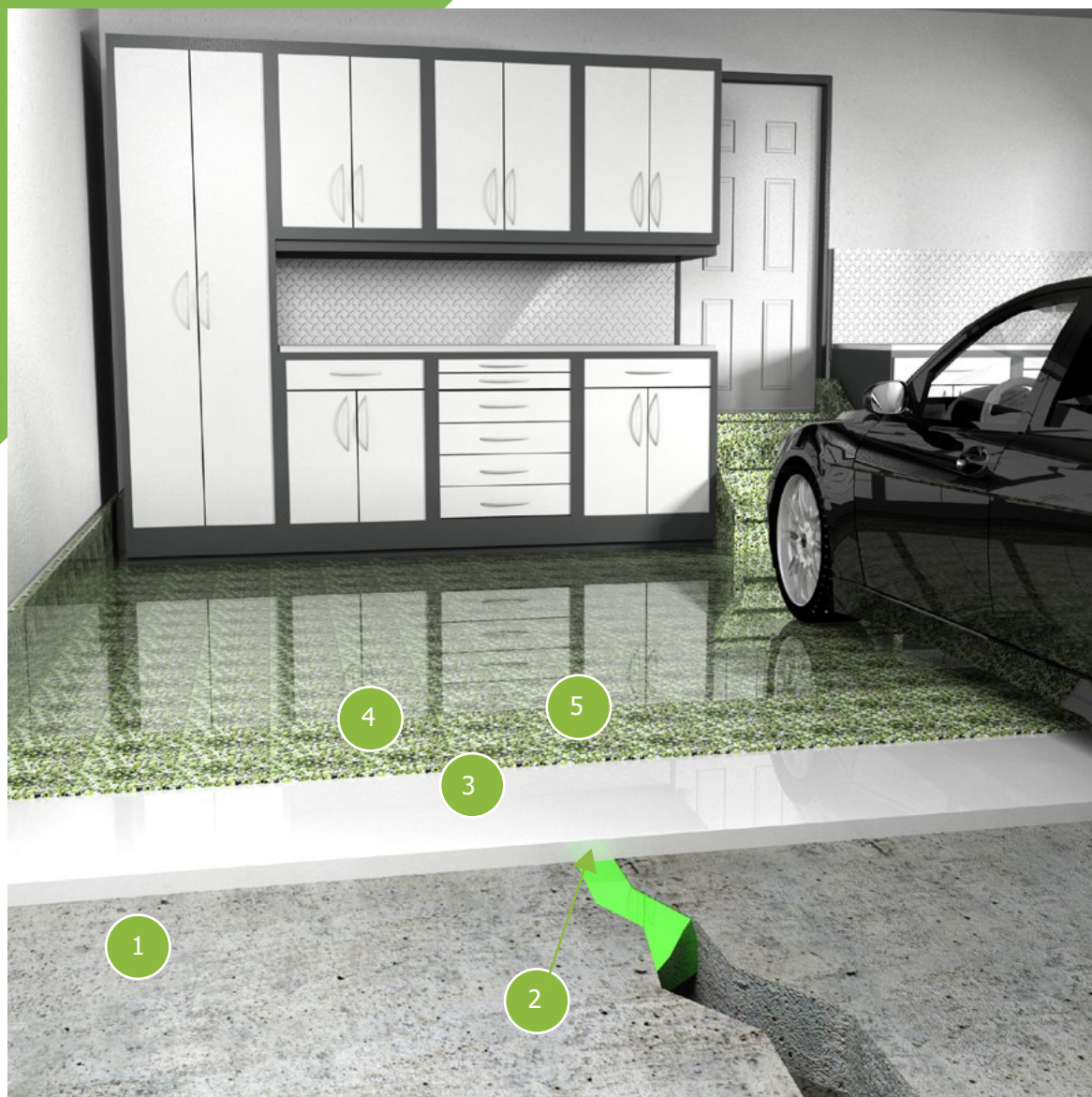
8.15. Podlahy garáží rodinných a bytových domů – protiskluzný systém SX7C



- 1 Penetrace
ResiFix WL + křemičité písky
- 2 Záškrab (vyrovnávací vrstva)
ResiFix WL + křemičité písky
- 3 Uzavírací nátěr
ResiCote F12



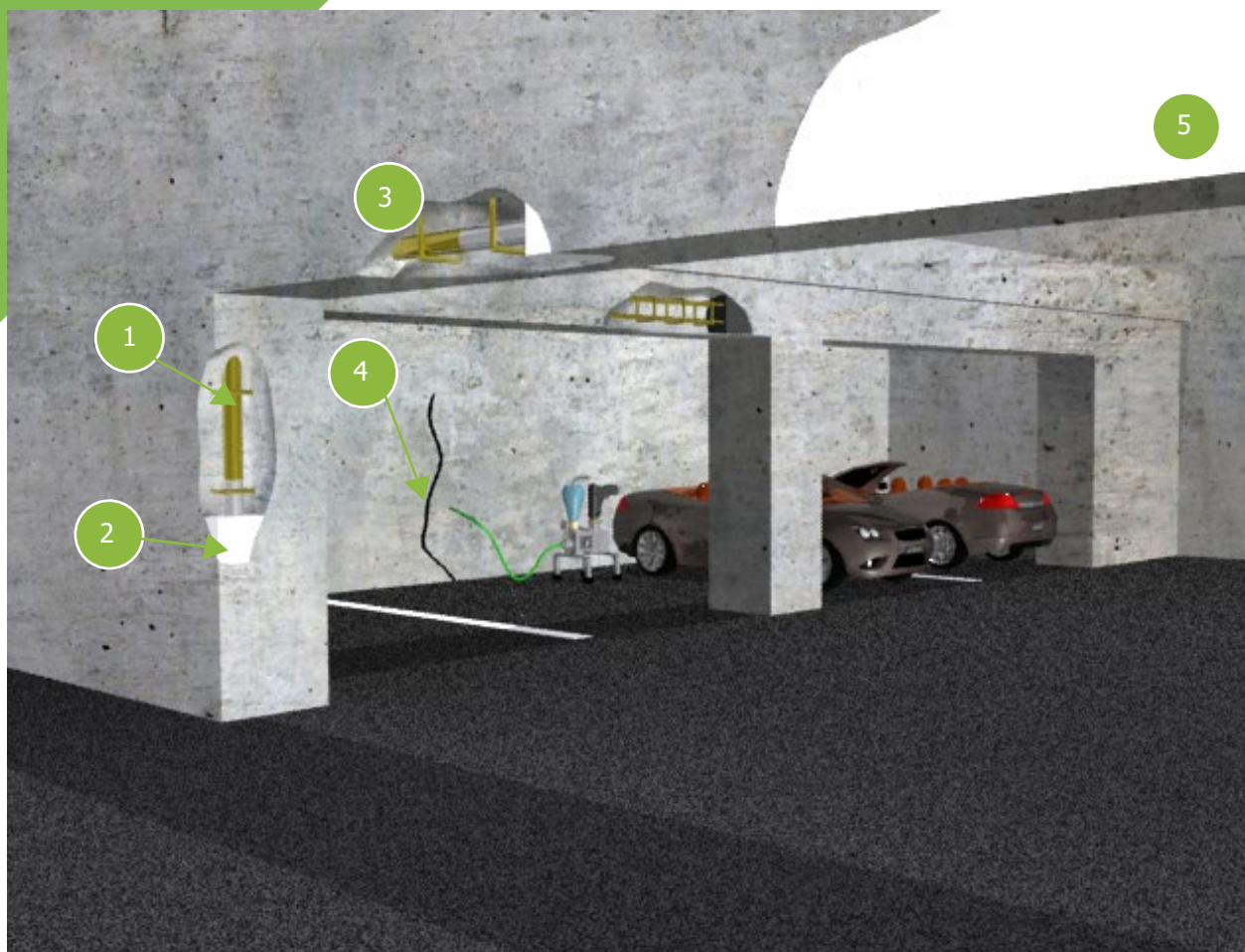
8.16. Podlahy garáží rodinných a bytových domů –jednodenní polyaspartátová podlaha SX7D



- ① Betonová podlaha
- ② Oprava trhlin
ResiFix 3EW
- ③ Nátěr
ResiCote F4T
- ④ Barevné chipsy
DekorChips
- ⑤ Vrchní uzavírací nátěr
ResiCote F4C



8.17. Oprava a ochrana betonu- Pozemní betonové stavby



1 Ochrana výztuže

ResiBond SP
ResiBond SP2

2 Reprofilace

ResiBond Max
ResiBond Klasik
ResiBond Standard
ResiBond Final

3 Reprofilace podhledy

ResiBond HB

4 Pevnostní injektáž

ResiInjekt E1
ResiInjekt E1 LV

5 Ochrana betonu

ResiCote WB2



9. Průmyslové stavby

9.1. Zpevnění betonové podlahy



- 1 Betonová podlaha
- 2 Ochranný a zpevňující nátěr
ResiCote LI



9.2. Podlahový systém UCS- polyuretan-cementový systém pro průmysl, vinařství, mlékárenství a další



- 1 Betonový podklad
- 2 Penetrace
ResiFix WL + křemičitý písek
- 3 PurCote UCE nebo PurCote UCN
- 4 Detaily - fabion
PurCote UCV
- 5 Aplikace svislé plochy
PurCote UCV
- 6 Vrchní nátěr
PurCote UCT



9.3. Epoxidový podlahový systém pro komerční budovy, výrobní prostory, dílny, sklady EP1A



- 1 Penetrance
ResiFix WL
zásyp pískem ST 03/08
- 2 Nosná vrstva - stěrka
ResiCote F3N
- 3 Litá vrstva
ResiCote F3N



9.4. Epoxidový podlahový systém pro komerční budovy, výrobní prostory, dílny, sklady EP1A-Z



- 1 Penetrace
ResiFix WL
zásyp pískem ST 03/08
- 2 Záškrab (vyrovnávací vrstva)
ResiFix WL + křemičité písky
- 3 Nosná vrstva - stěrka
ResiCote F3N
- 4 Litá vrstva
ResiCote F3N



9.5. Epoxidový podlahový systém pro komerční budovy, výrobní prostory, dílny, sklady EP2A



- 1 Penetrace
ResiFix WL
zásyp pískem ST 03/08
- 2 Nosná vrstva - stěrka
ResiCote F3N
- 3 Litá vrstva
ResiCote F3N
Akrylátové chipsy DecorChips
- 4 Vrchní nátěr
PurCote TM nebo
ResiCote F4C



9.6. Vodou ředitelný epoxidový podlahový systém pro komerční budovy, výrobní prostory, dílny, sklady EP3A-Z.



- 1 Penetrace
ResiFix WL
zásyp pískem ST 03/08
- 2 Záškrab (vyrovnávací vrstva)
ResiFix WL + křemičité písky
- 3 Nosná vrstva – litá stěrka
ResiCote F2E
nebo ResiCote F2N
- 4 Vrchní nátěr
ResiCote F2



9.7. Vodou ředitelný epoxidový podlahový systém pro komerční budovy, výrobní prostory, dílny, sklady EP4A-Z



- 1 Penetrace
ResiFix WL
zásyp pískem ST 03/08
- 2 Záškrab (vyrovnávací vrstva)
ResiFix WL + křemičité písky
- 3 Nosná vrstva – litá stěrka
ResiCote F2E
Akrylátové chipsy DecorChips
- 4 Vrchní nátěr
PurCote TM nebo
ResiCote F4C



9.8. Vodou ředitelný, protiskluzný epoxidový podlahový systém pro komerční budovy, výrobní prostory, dílny, sklady EP5A-Z.



- 1 Penetrace
ResiFix WL
zásyp pískem ST 03/08
- 2 Záškrab (vyrovnávací vrstva)
ResiFix WL + křemičité písky
- 3 Nosná vrstva – litá stěrka
ResiCote F2E
Dekorativní písek DecorSand
- 4 Vrchní nátěr
PurCote TM nebo
ResiCote F4C



9.9. Polyuretanový podlahový systém pro komerční budovy, výrobní prostory, dílny, sklady PU1A.



- 1 Penetrace
ResiFix WL
zásyp pískem ST 03/08
- 2 Nosná vrstva - stěrka
PurCote P2E
plnění pískem ST 56
- 3 Litá vrstva
PurCote P2E
- 4 Vrchní nátěr
PurCote P2T nebo
PurCote TM



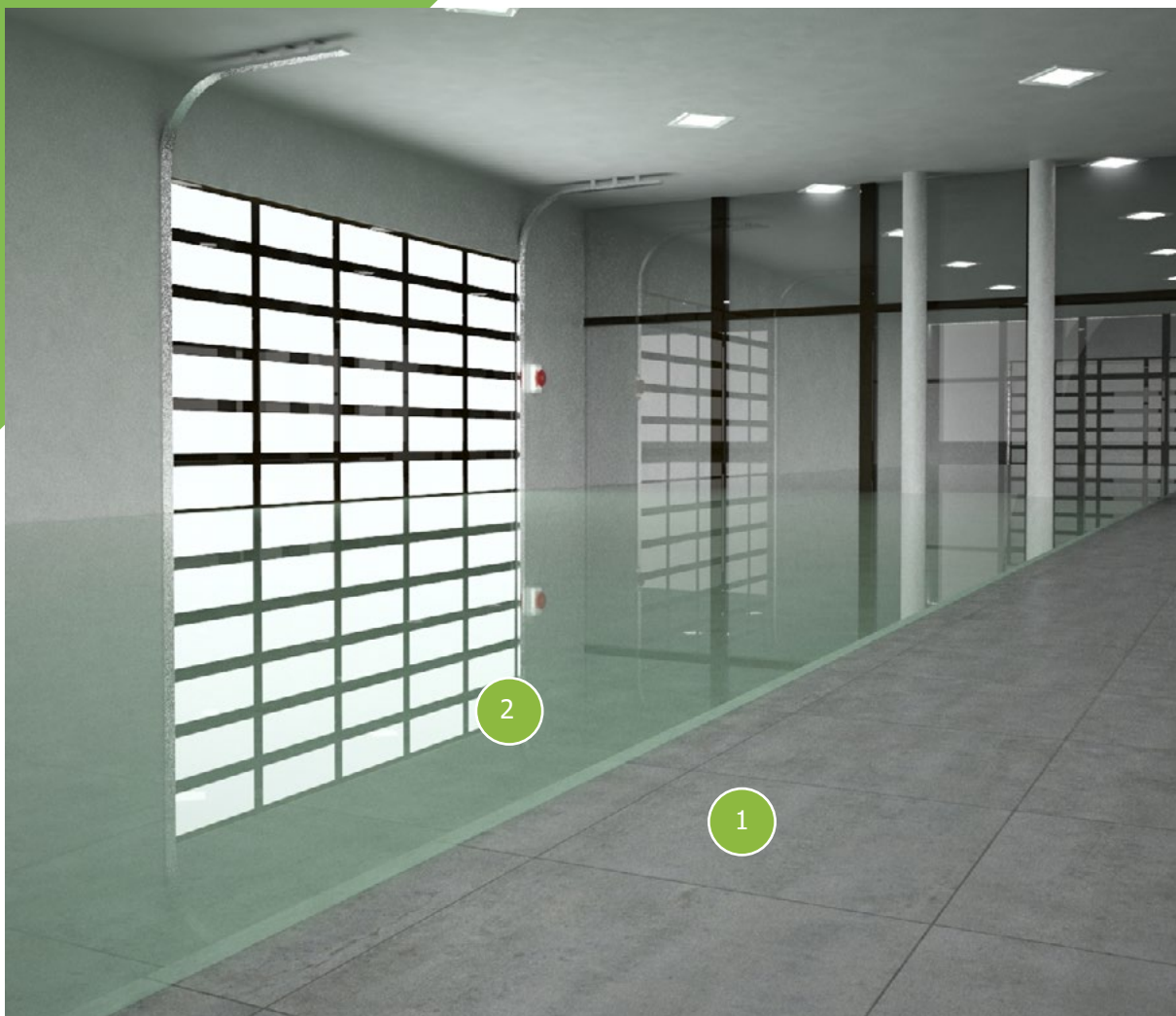
9.10. Polyuretanový podlahový systém pro komerční budovy, výrobní prostory, dílny, sklady PU2A.



- 1 Penetrace
ResiFix WL
zásyp pískem ST 03/08
- 2 Nosná vrstva - stěrka
PurCote P2E
plnění pískem ST 56
- 3 Litá vrstva
PurCote P2E
Akrylátové chipsy DecorChips
- 4 Vrchní nátěr
PurCote TM nebo
ResiCote F4C



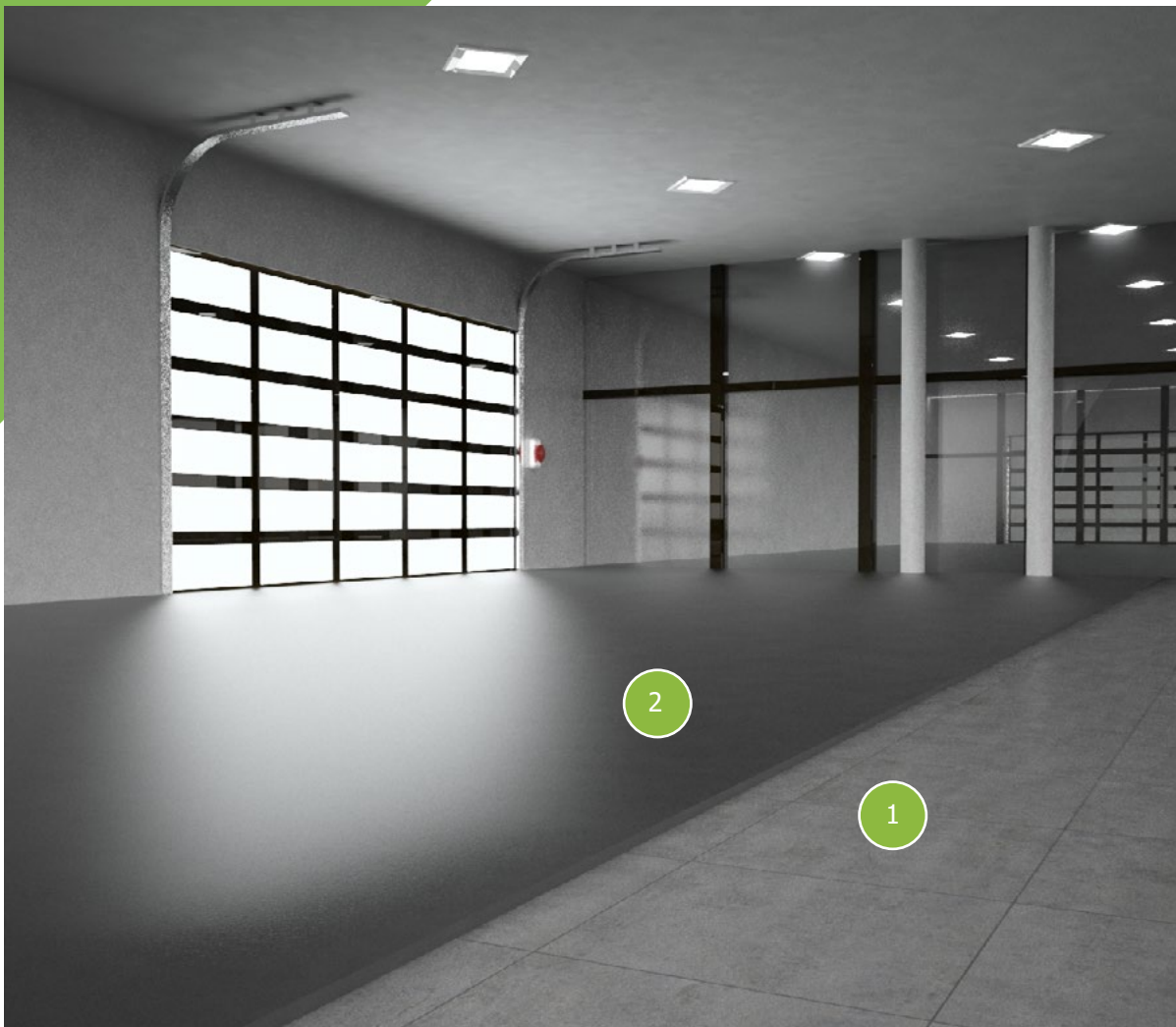
9.11. Polyuretanový podlahový systém pro komerční budovy, výrobní prostory, dílny, sklady PU2A.



- 1 Betonová podlaha
- 2 Transparentní Ochranný nátěr
ResiFix F1S



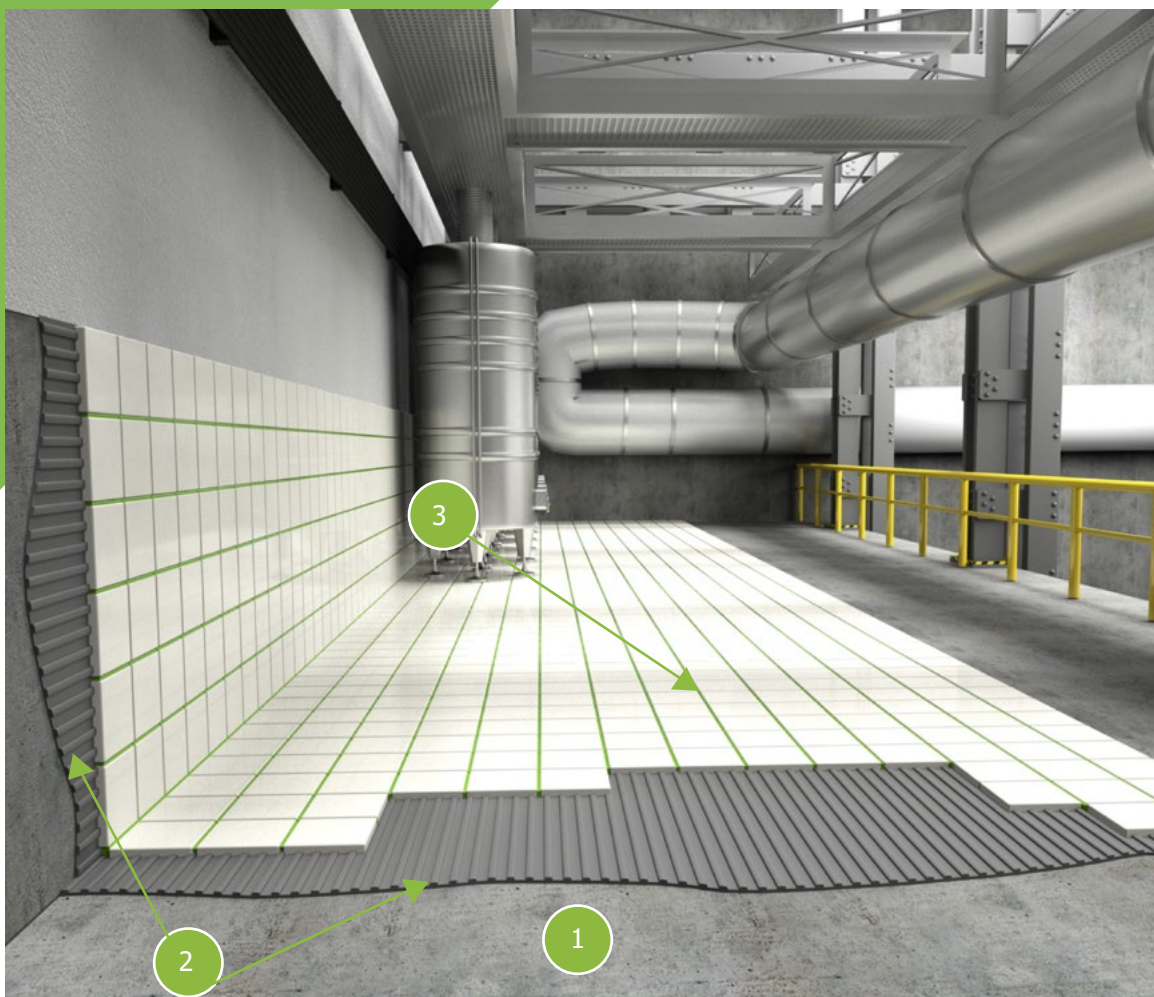
9.12. Silanový podlahový systém pro komerční budovy, výrobní prostory, dílny, sklady. Barevný SA2



- 1 Betonová podlaha
- 2 Barevný ochranný nátěr
ResiFix F1T



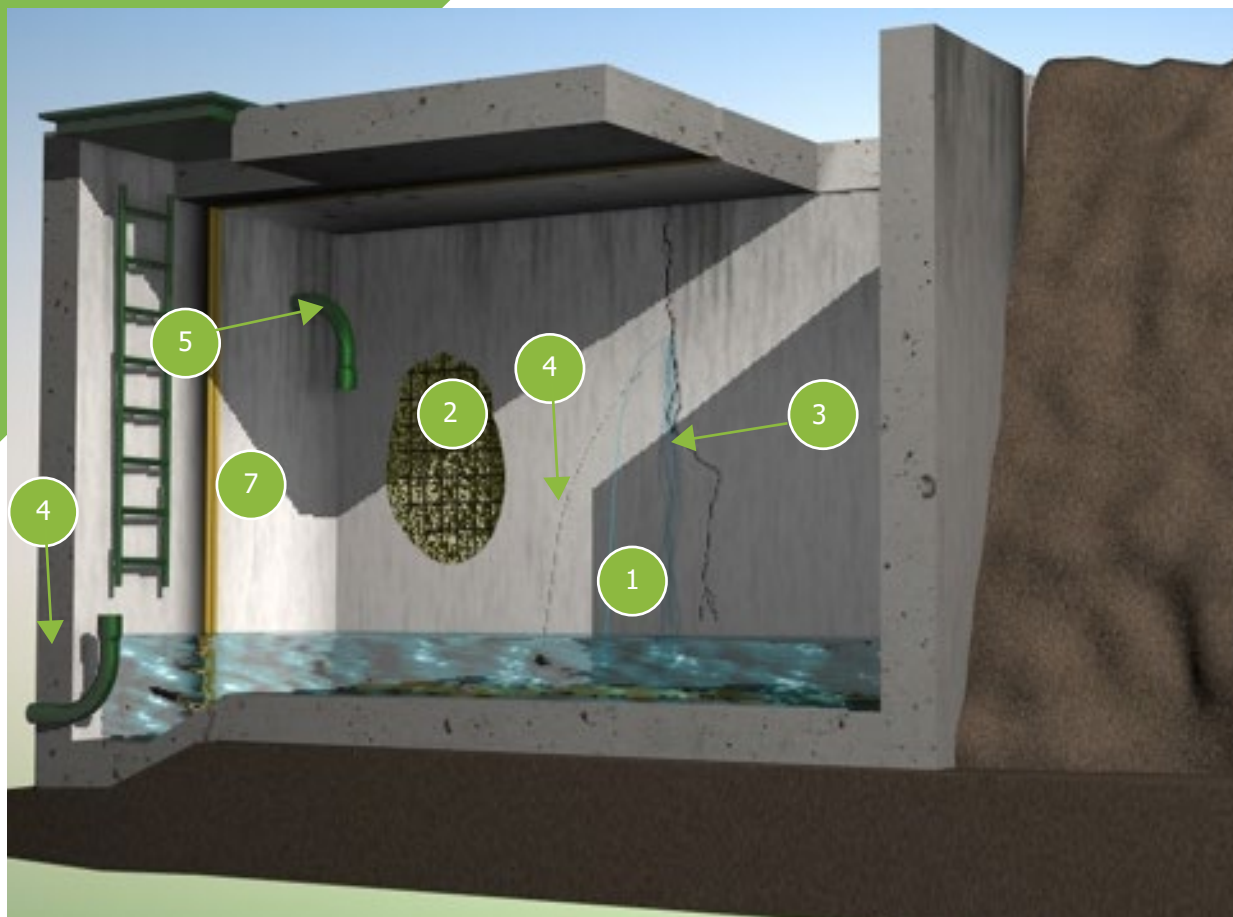
9.13. Podkládka dlažby a obkladů v prostředí s vysokým chemickým zatížením



- 1 Podklad
- 2 Epoxidové lepidlo
CeraFix
- 3 Epoxidová spárovací hmota
CeraFix GR

10. Hydroizolace a ochrana nádrží

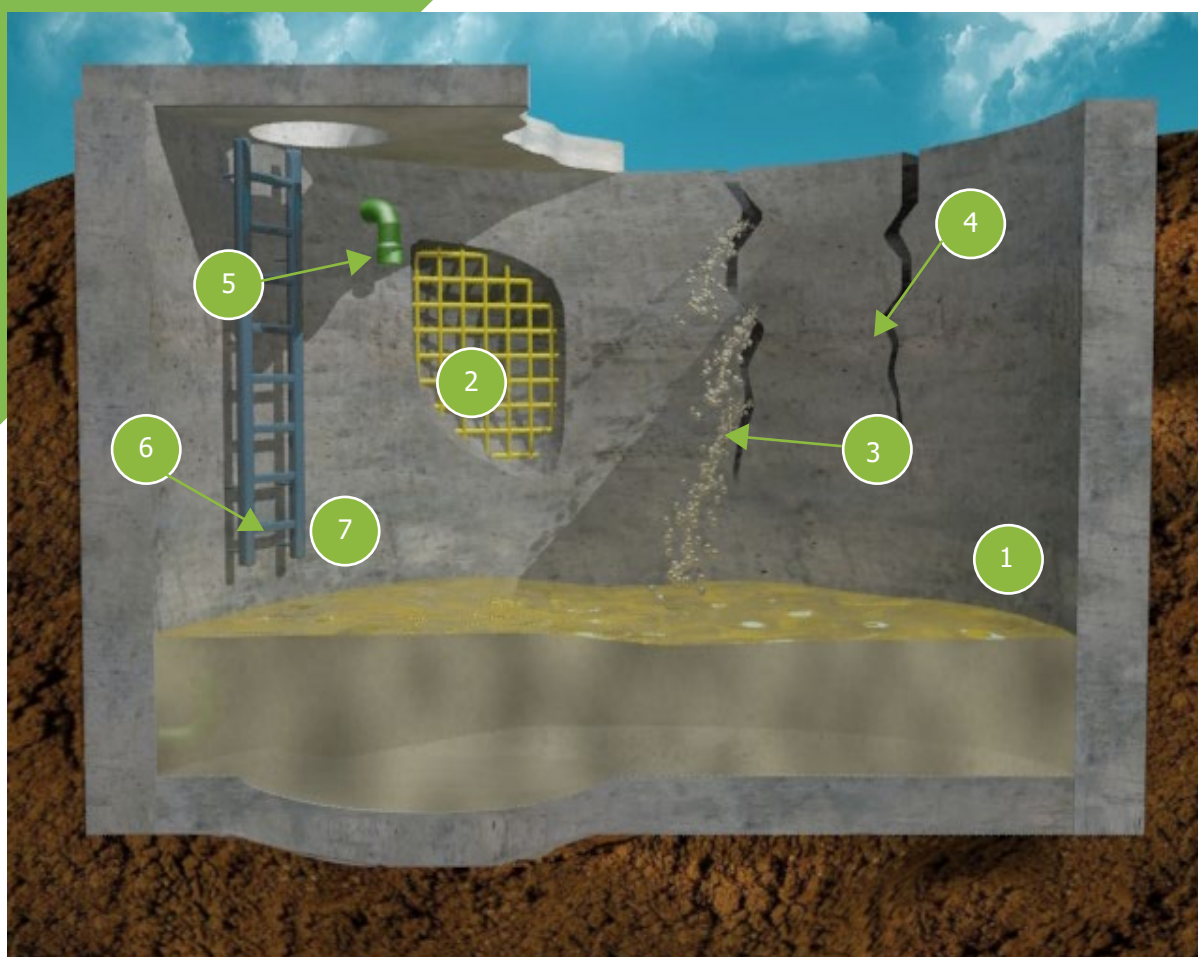
10.1. Nádrže na pitnou vodu - vodojemy



- | | |
|---|--|
| <ul style="list-style-type: none"> 1 Oprava betonu 2 Ochrana oceli - spojovací můstek
ResiBond SP2
Reprofilací malta
ResiBond MP 3 Dilatační spáry
ColFlex
Injektáž průsaků
PurInjekt CFL
PurInjekt SF
Pružné dotěsnění
PurInjekt Flex | <ul style="list-style-type: none"> 4 Injektáž trhlin - pevnostní
ResiInjekt E1
ResiInjekt E1 LV 5 Těsnění postupů
PurInjekt Flex 6 Chemické kotvení
ResiFix 2EX 7 Hydroizolační nátěr
Elastic 2C
ImperCem XA
ImperCem CR |
|---|--|



10. 2. Nádrže čistíren odpadních vod a nádrže s nízkým pH.



1 Oprava betonu

ResiBond SP2
ResiBond SN

Stěrka

ResiBond HSM
ResiBond ECV
ResiBond ECH

2 Dilatační spáry

ColFlex

3 Injektáž průsaků

PurInjekt Stop
PurInjekt SF
Pružné dotěsnění
PurInjekt Flex

4 Injektáž trhlin - pevnostní

ResiInjekt E1
ResiInjekt E1 LV

5 Těsnění postupů

PurInjekt Flex

6 Chemické kotvení

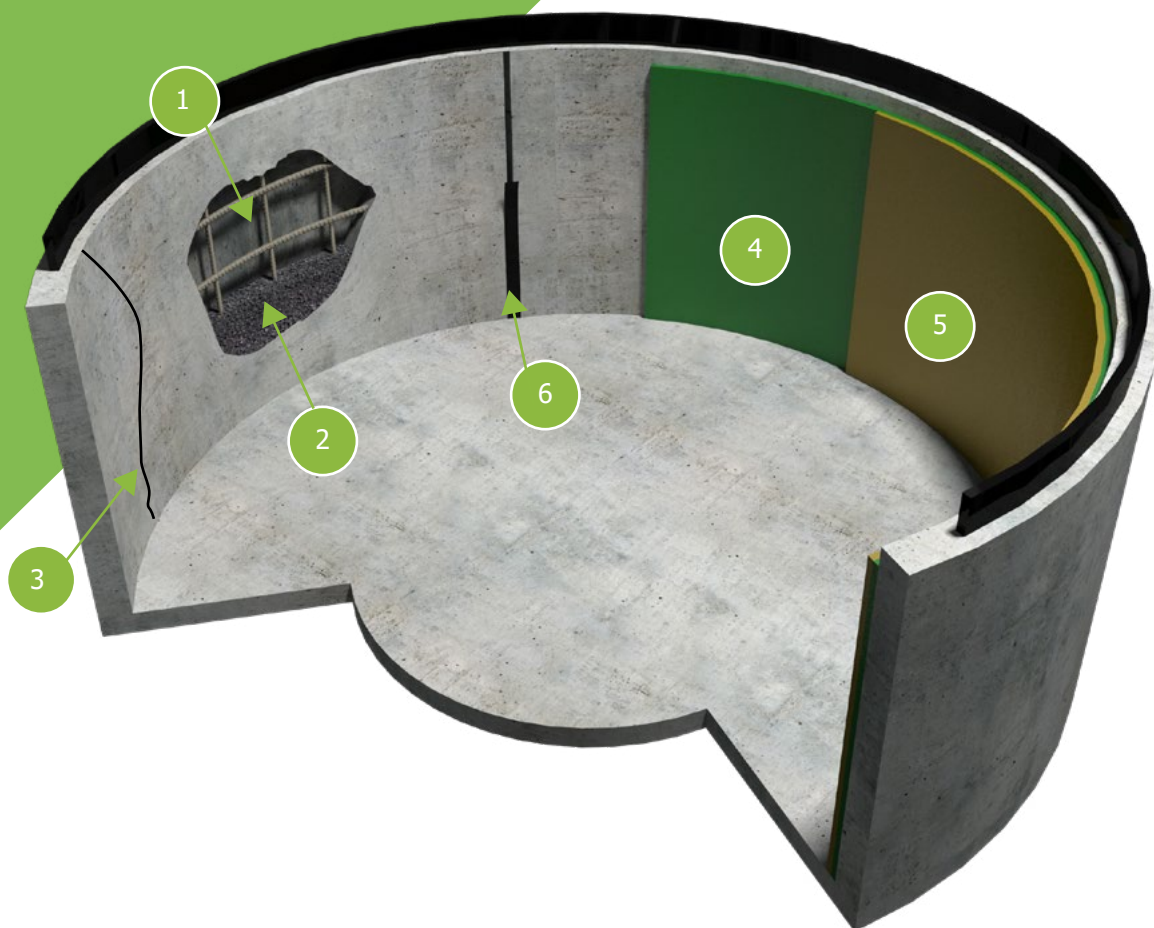
ResiFix 3EX
ResiFix 3EC

7 Hydroizolační nátěr

ResiCote EP
ResiCote ED
ResiCote EPS



10.3. Biostanice



1 Ochrana obnažené oceli

ResiBond SP2

2 Oprava betonu

ResiBond SN
ResiBond KM

3 Trhliny s průsakem

Bobtnavá výplň

PurInjekt Stop
PurInjekt SF

Poddajná výplň - dotěsnění

PurInjekt Flex

Přenos namáhání

ResiInjekt E1
ResiInjekt E1 LV

4 Penetrace

ResiPrimer BC

5 Ochranné nátěry

ResiCote EPS

6 Spáry

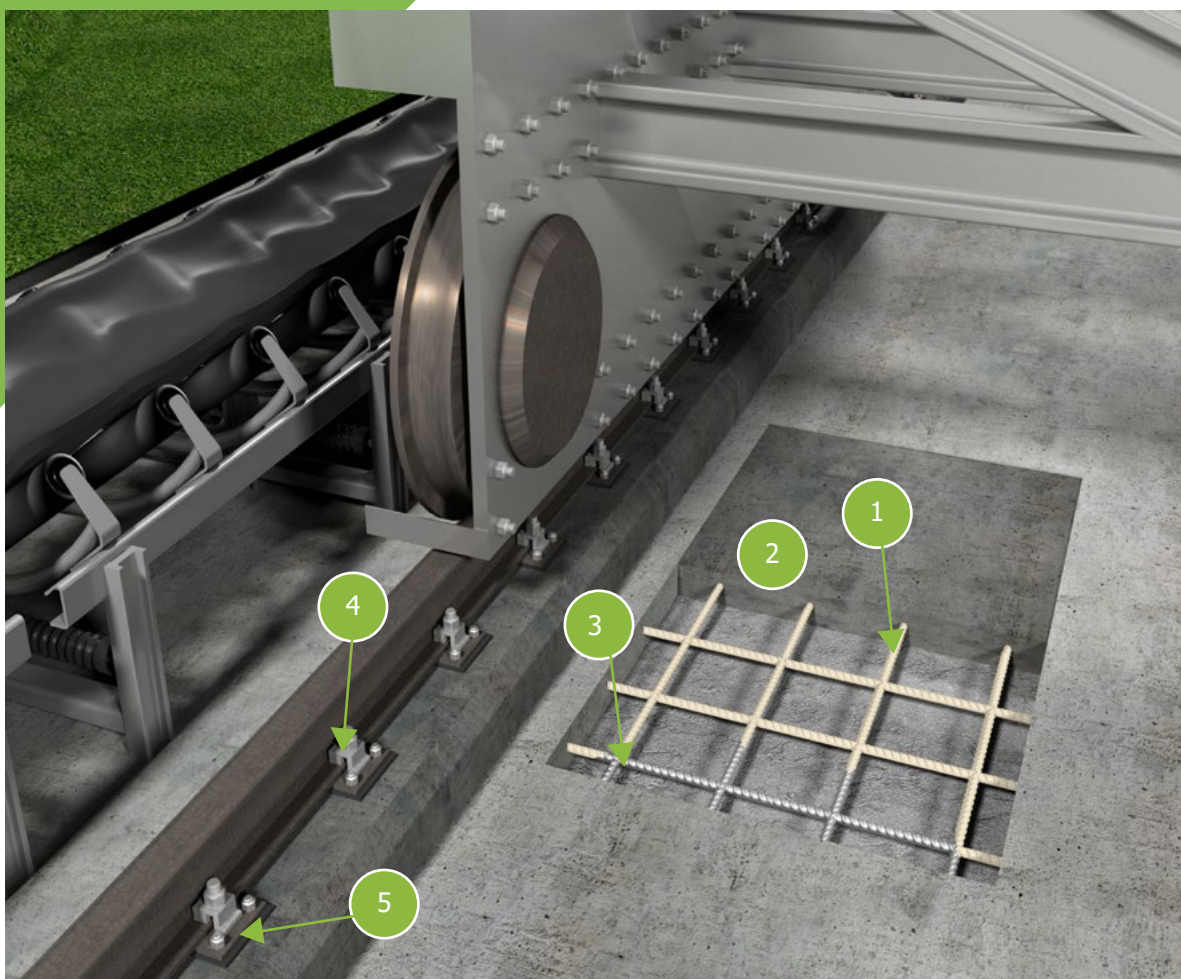
Tmely

PolyJoint BHM

PolyJoint BHC



10.4. Oprava jeřábových drah



Sanace betonu

- 1 Ochrana výztuže
ResiBond SP2
- 2 Oprava betonu
ResiGrout HF
- 3 Kotvení výztuže
ResiFix 3VE

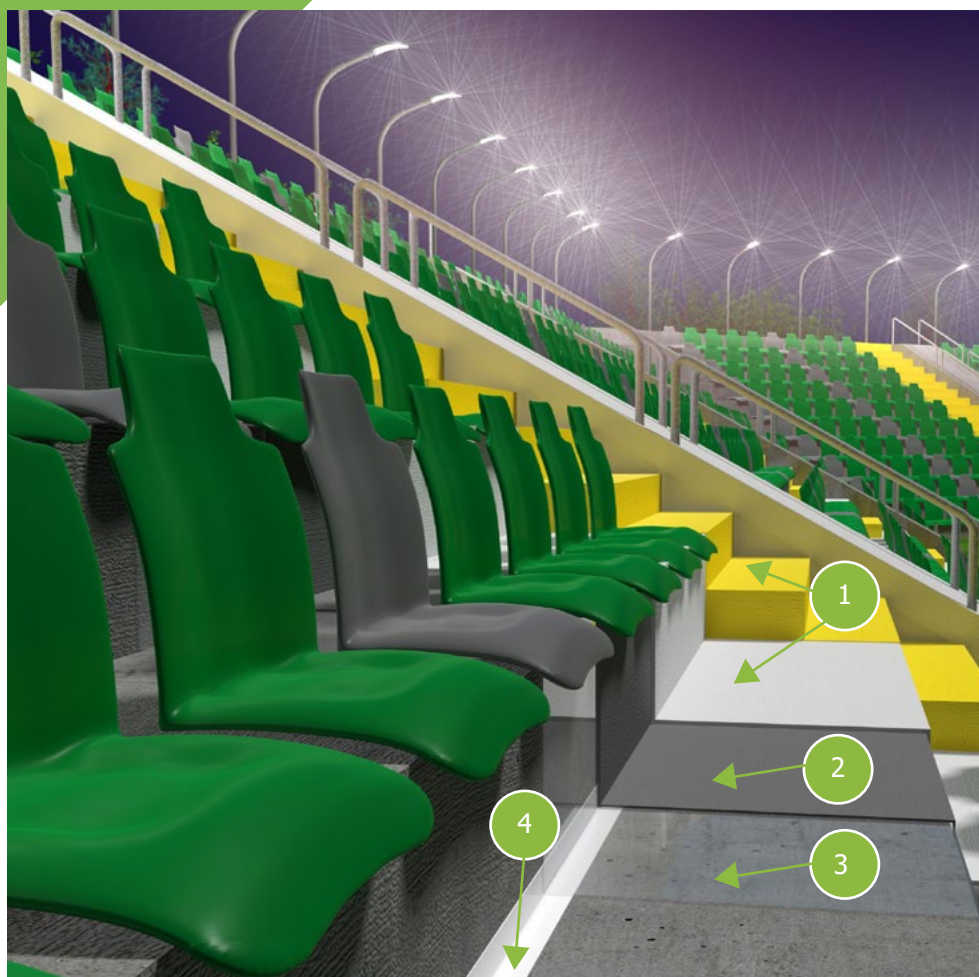
Kotvení jeřábové dráhy

- 4 Kotvení
ResiFix 2EC
ResiFix 2EX
- 5 Patky
ResiFix 30
ResiFix 30W



11. Veřejné prostory

11.1. Sportovní arény



- 1 Ochranný nátěr
ResiCote F4C
- 2 Nátěr
ResiCote F4P

- 3 Penetrace
ResiPrimer WL
ResiFix WL (záškrab)

- 4 Vytvoření fabionu
ResiBond RM



11.2. Hydroizolační podlahový systém UCS- polyuretan-cementový systém vystavený vyšším teplotám



Stěna

- ① Penetrace
ResiFix WL
+ zásyp pískem 0,3-0,8 mm
- ② Vytvoření fabionu
PurCote UCV
- ③ Stěrka
PurCote UCV
- ④ Vrchní nátěr
PurCote UCT

Podlaha

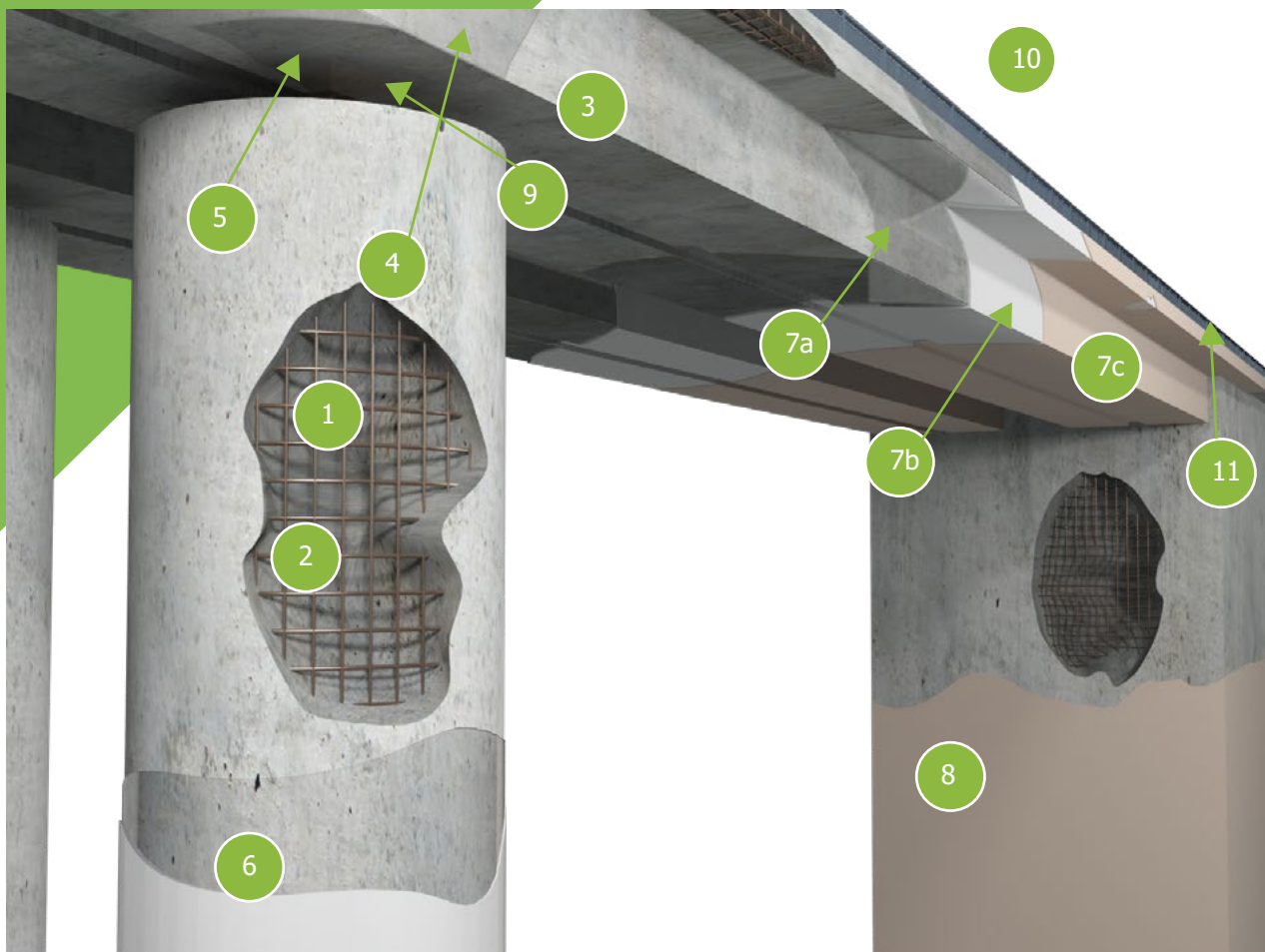
- ⑤ Penetrace
ResiFix WL
+ zásyp pískem 0,3-0,8 mm do
přebytku
- ⑥ Záškrab
- ⑦ Nosná vrstva
PurCote UCE
Nebo PurCote UCN
- ⑧ Vrchní nátěr
PurCote UCT



12. Infrastruktura

12.1. Mosty

12.1.2. Sanace a ochrana mostů



- 1 Ochrana oceli, spojovací můstek

ResiBond SP, SP2

- 2 Reprofilace

ResiBond Max
ResiBond Klasik
ResiBond Standard
ResiBond Final

- 3 Reprofilace podhledy

ResiBond HB

- 4 Hydrofobizační nátěr

ResiCote MK
ResiCote WK

- 5 Hydrofobizační nátěr podhledy

ResiCote C
ResiCote CK

- 6 Ochranný, antikarbonatační nátěr

ResiPrimer WB
ResiCote WB2

- 7 Ochrana betonu - CPS

a. ResiPrimer WB
b. ResiCote WBS
c. ResiCote WB2

- 8 Ochranný chemicky odolný nátěr

PurCote P2T
ResiCote F2
ResiCote WB4

- 9 Místní ložiska

ResiFix 13
ResiFix 13T
ResiFix 15
ResiFix MMA

- 10 Chemické kotvení

ResiFix 2EX
ResiFix 2EX
ResiFix 2VR

- 11 Patky zábradlí

Epoxidová báze

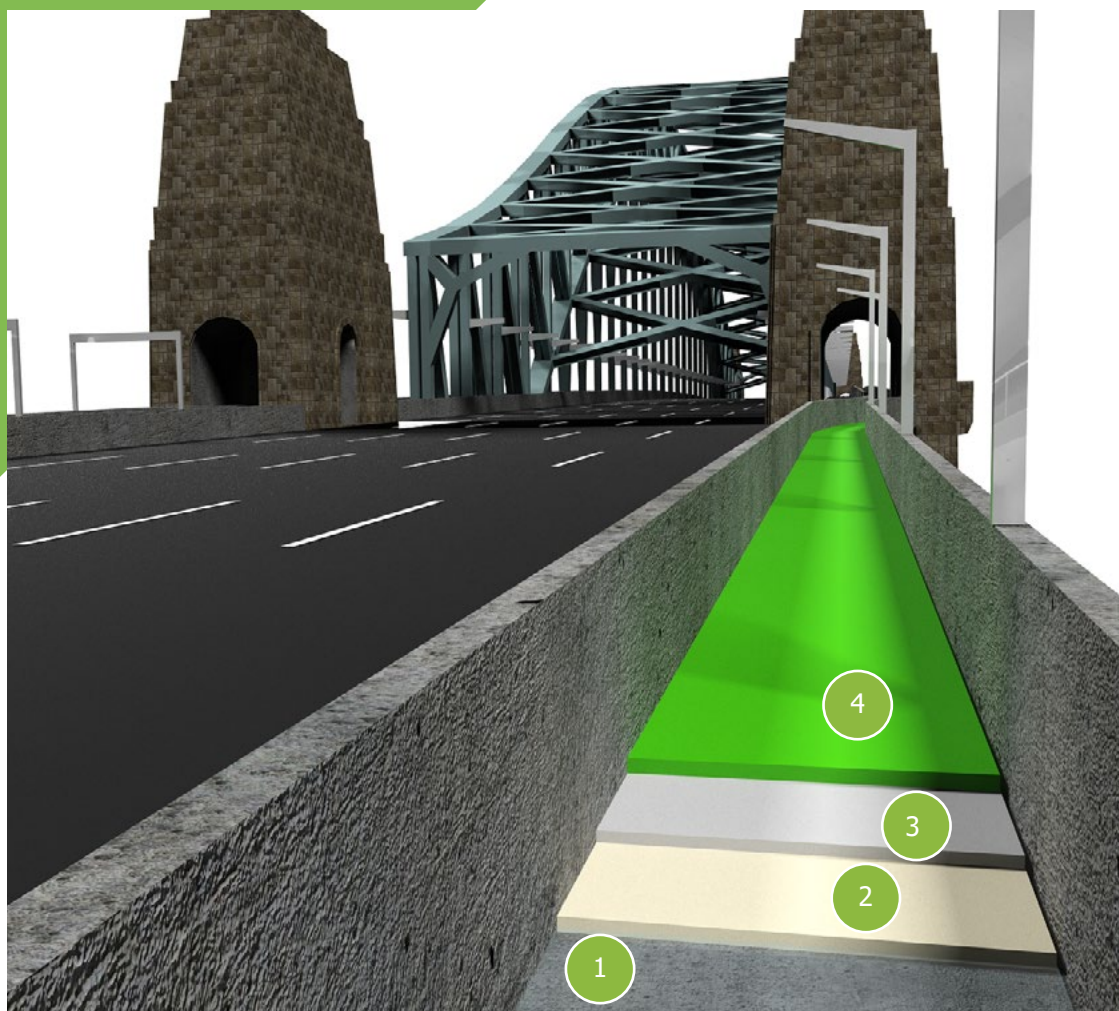
ResiFix 30
ResiFix 30W

Cementová báze

ResiBond MC
ResiGrout HF



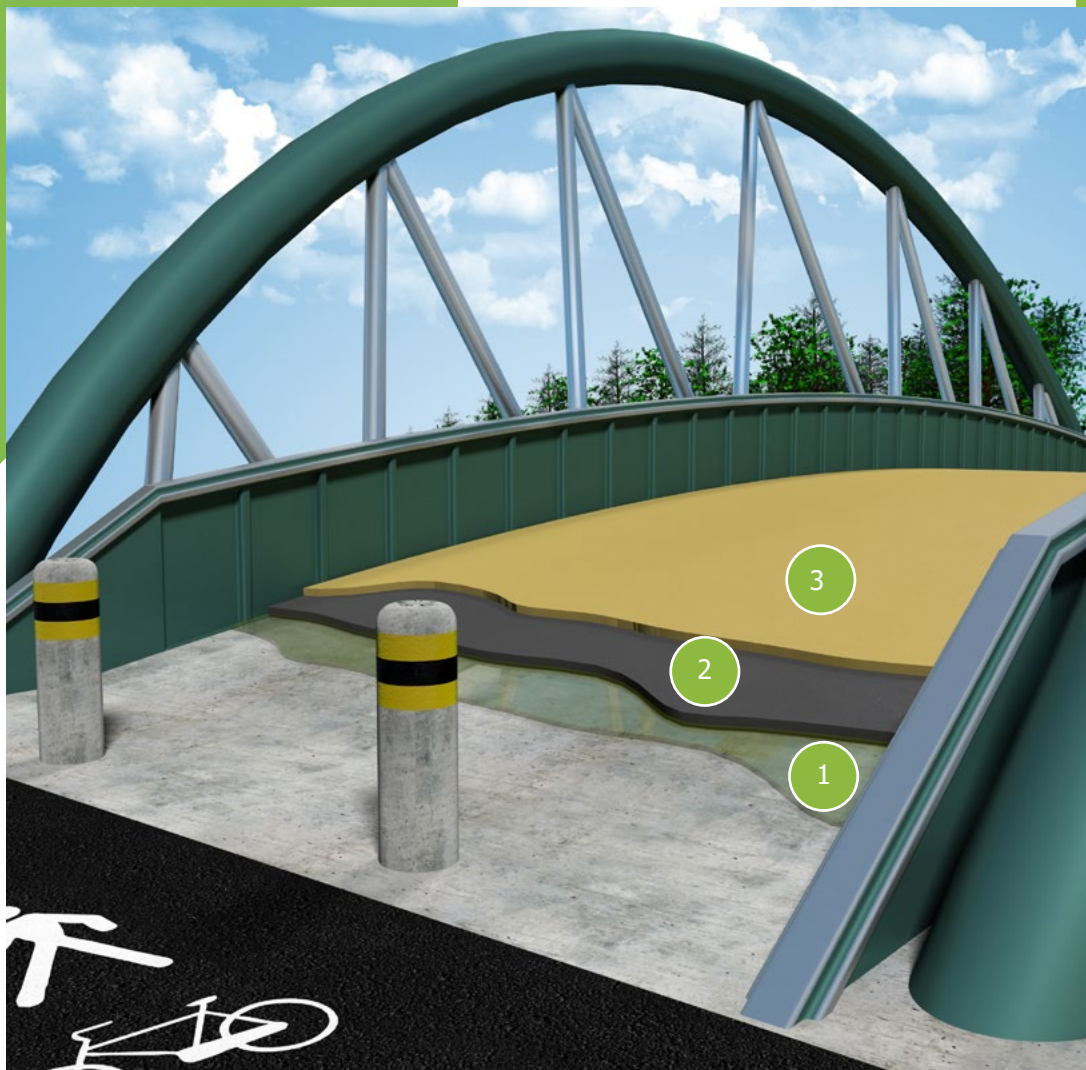
12.1.3. Hydroizolace chodníků



- ① Penetrace
ResiFix WL
- ② Hydroizolace
Elastic 2PX
- ③ Nosná vrstva
PurCote P2H
- ④ Vrchní vrstva
ResiCote F4P



12.1.4 Hydroizolace lávek

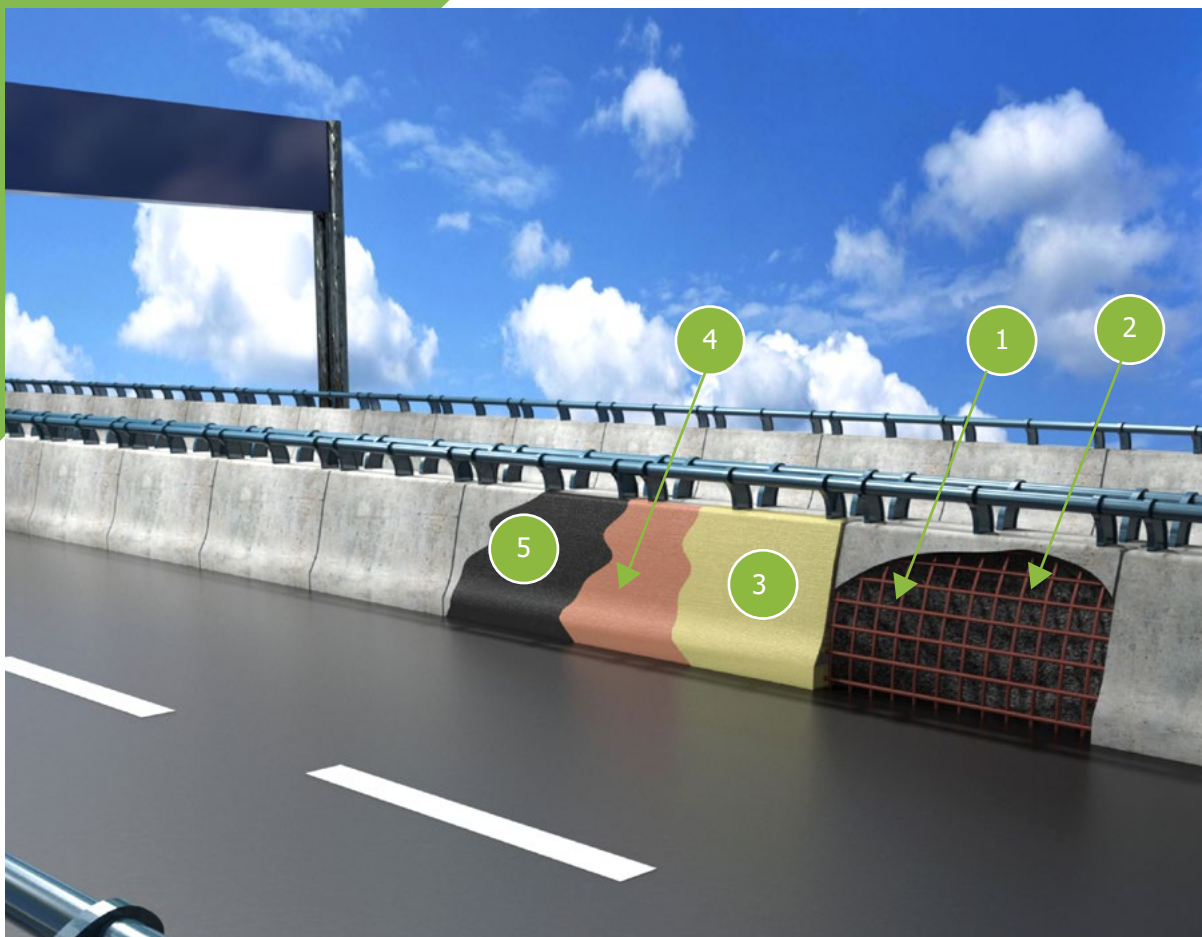


- Varianta metakrylát**
- 1 Primární nátěr s posypem písku
ResiPrimer MMB
Křemičitý písek zrno 0,8 - 1,2 mm
 - 2 Metakrylátová nosná vrstva
Elastic 2MF
Křemičitý písek 0,3 – 0,8 mm
nebo 0,8 - 1,2 mm
 - 3 Vrchní nátěr
Elastic 2MF

- Varianta epoxy-polyuretan**
- 1 Primární nátěr s posypem písku
ResiPrimer Standard
Křemičitý písek zrno 0,8 - 1,2 mm
nebo 0,8 – 1,2 mm
 - 2 Nosná vrstva
Elastic EPF
Křemičitý písek 0,3 – 0,8 mm
nebo 0,8 - 1,2 mm
 - 3 Vrchní nátěr
Elastic EPF



12.1.5. Sanace betonových svodidel

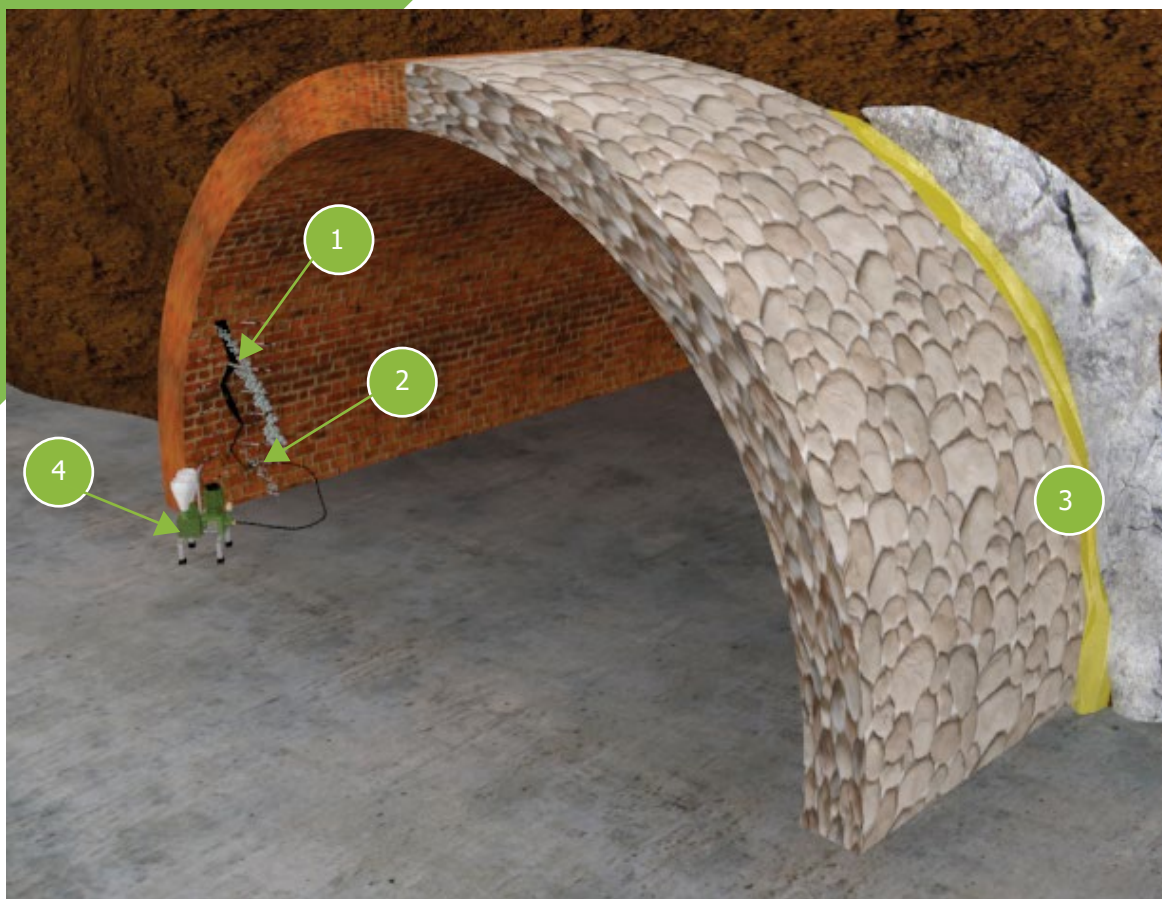


- | | |
|---|---|
| <ul style="list-style-type: none"> 1 Otryskaný beton 2 Ochrana oceli a spojovací můstek
ResiBond SP2 3 Oprava betonu <ul style="list-style-type: none"> a. Reprofilace
ResiBond RG b. Oprava litím
ResiGrout HF
ResiGrout HFX | <ul style="list-style-type: none"> 4 Primer
PurPrimer P (pod nátěr PurCote P2T)
ResiPrimer WB (pod nátěr ResiCote WB2) 5 Ochranný nátěr
PurCote P2T
alternativně
ResiCote WB2 |
|---|---|



12.2. Tunely

12.2.1. Hydroizolace zděných tunelů



1 Injektáž trhlin a průsaků

PurInjekt Stop
PurInjekt Flex
PurInjekt SF
PurInjekt CUT
PurInjekt CFL
PurInjekt 1FL

2 Injektážní pakr

Pakr AL1G
Pakr ALS
Pakr Speciál
Pakr AL2G

3 Clonová/ rubová injektáž

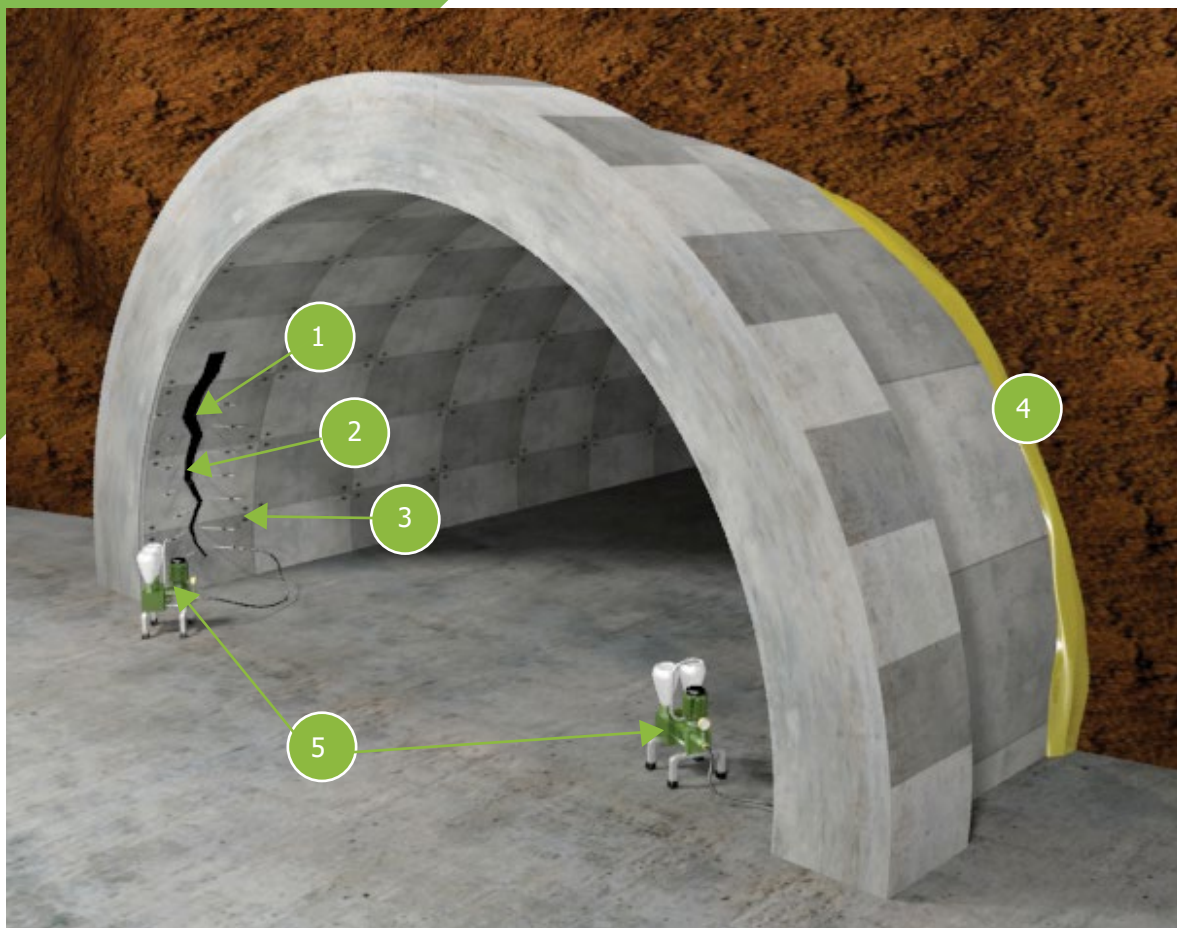
AkryGel
Pakr GP

4 Injektážní pumpy

InjektPump IP1
InjektPump AG



12.2.2. Hydroizolace tubusových tunelů



1 Injektáž trhlin a průsaků

PurInjektStop
 PurInjekt Flex
 PurInjekt SF
 PurInjekt CUT
 PurInjekt CFL
 PurInjekt 1FL

2 Pevnostní injektáž

ResiInjekt E1
 ResiInjekt E1 LV

3 Injektážní pakt

Pakt AL 1G
 Pakt ALS
 Pakt Speciál
 pakt AL2G

4 Clonová/rubová injektáž

AkryGel
 Pakt GP

5 Injektážní pumpy

InjektPump IP1
 InjektPump AG



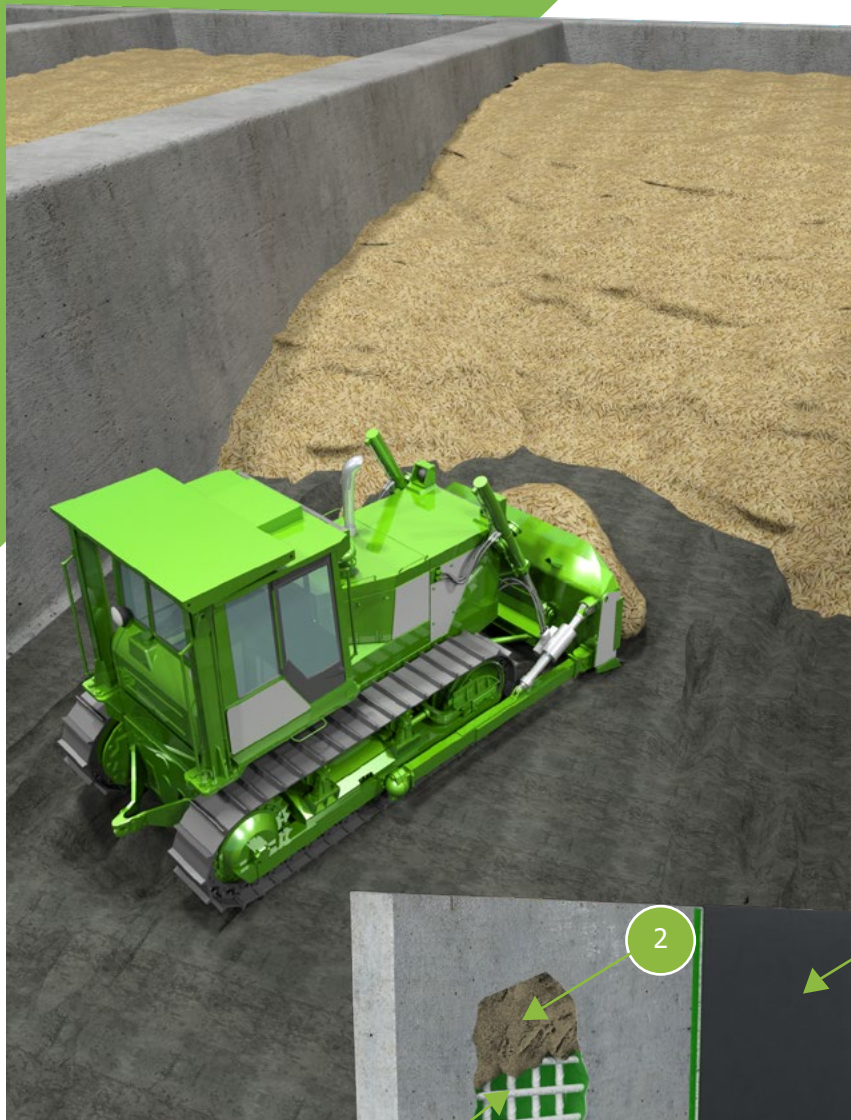
12.2.3. Oprava kanalizačních poklopů



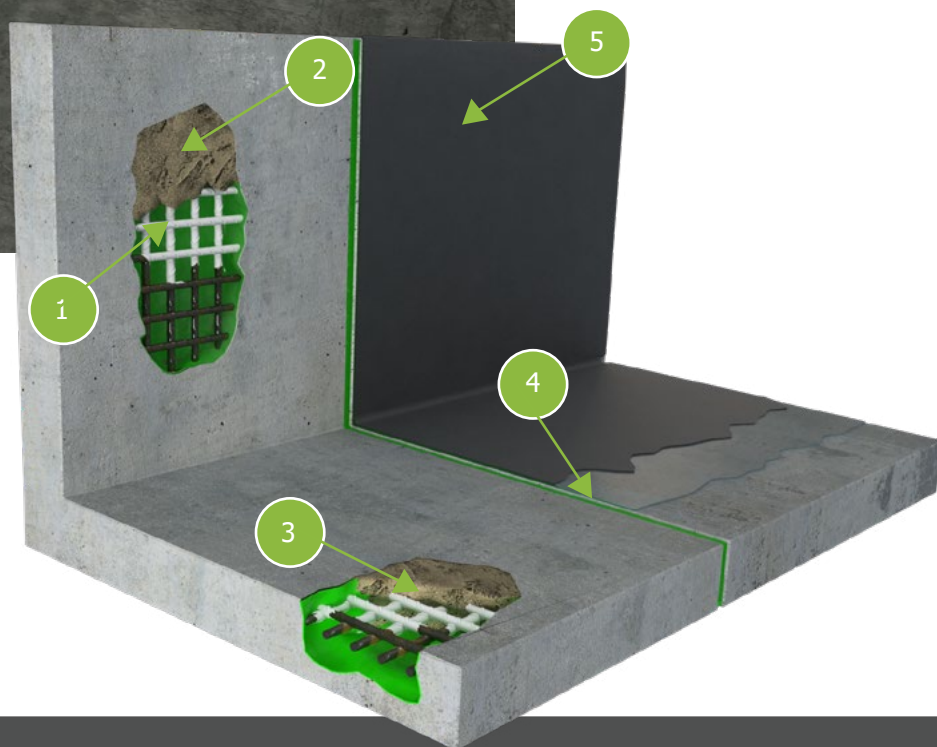
- 1 Podloží
- 2 Stávající podklad
- 3 Výplňová zálivka mezikruží
ResiGrout HFR
- 4 Asfaltová vrstva

13. Zemědělské objekty

13.1. Zásobníky, siláž



- ① Spojovací můstek a ochrana oceli -
ResiBond SP
- ② Opravná -reprofilace
ResiBond KM
- ③ Alternativa u vodorovných ploch
ResiFix 30
- ④ Pracovní spáry
PolyJoint BHC
PolyJoint BHM
- ⑤ Ochranný nátěr
ResiCote EPS



13.1. Krmné stoly, žlaby a koryta



- 1 Penetrace
Nové betony- ResiPrimer BC/BCT
Opravy ResiPrimer WL
- 2 Záškrab
ResiFix WL + křemičitý písek 0,1-0,4 mm 1:1
- 3 Ochranný nátěr
ResiCote AR2



13.2. Stání



- ① Penetrace
ResiFix WL + zásyp křemičitým pískem 0,1-0,4 mm
- ② Vrchní vrstva
ResiFix WL + křemičitý písek 1-2 mm v poměru 1:10



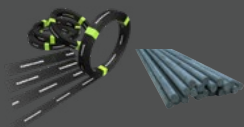
14. Statika staveb

14.1. Zesílení betonových konstrukcí uhlíkovými kompozitními materiály (FRP,CFK)

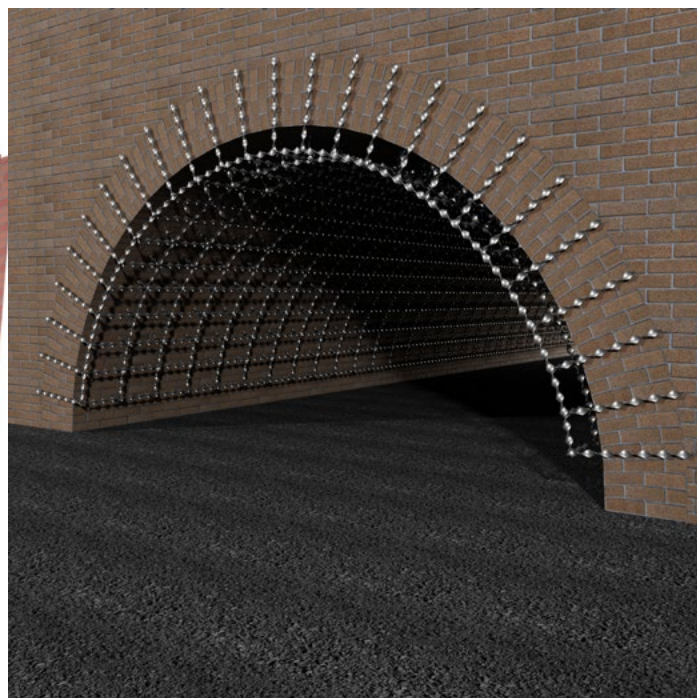
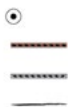


Carbo systém

- 1 Uhlíková lamela
CarboLamela
- 2 Uhlíková tyč
CarboBar
- 3 Epoxidové lepidlo
CarboResin
CarboResin W
- 4 Uhlíková tkanina
CarboWrap
- 5 Epoxidové lepidlo
WrapResin



14.2. Zesílení helikální výztuží



- 1 Helikální nerezová výztuž
SpiBar
- 2 Polymercementová malta
ResiBond MC
- 3 Ochrana před vysycháním
ResiPrimer WB



14.3. Chemické kotvení



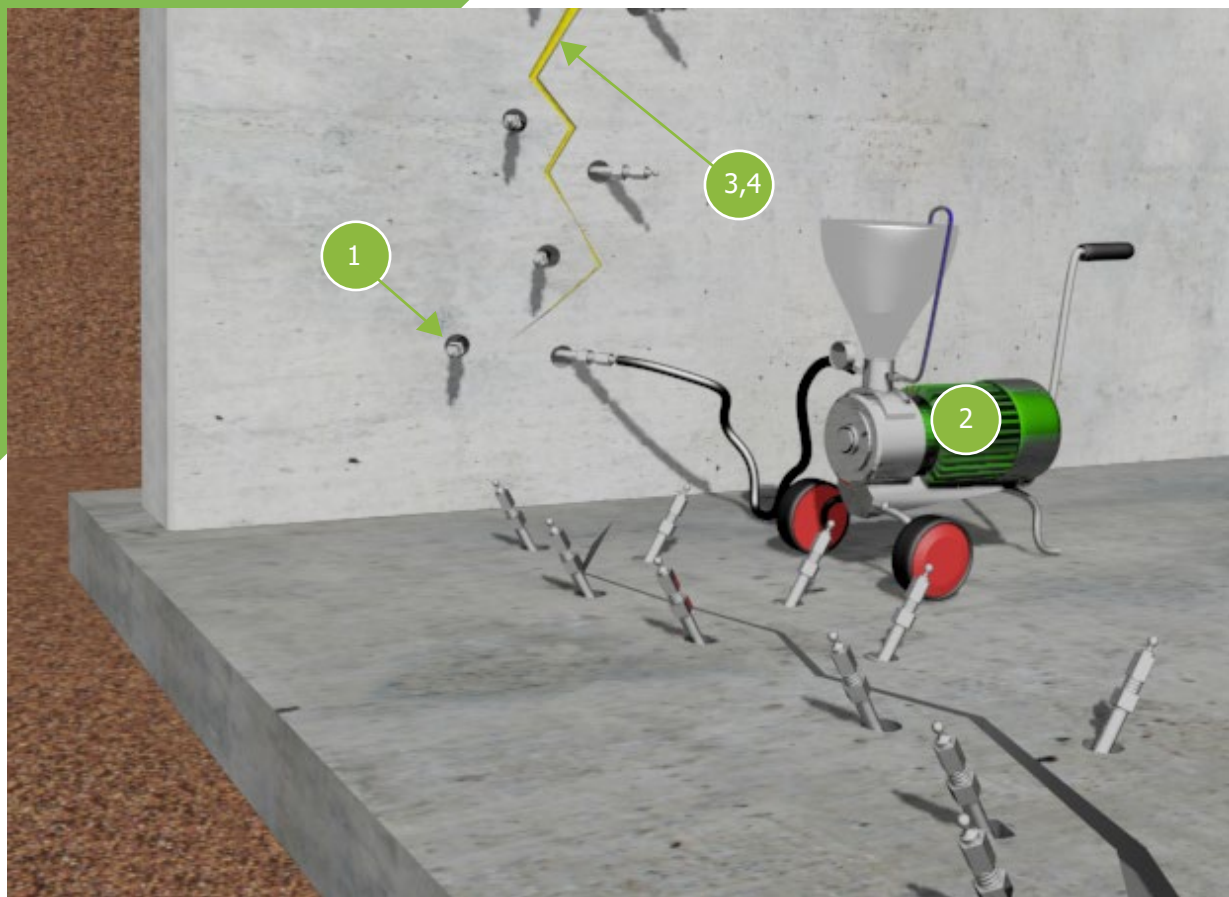
- 1 Čistý epoxid
ResiFix 2EX
- 2 Epoxy - akrylát
ResiFix 2EC
- 3 Vinyl - ester bez styrenu
ResiFix 2VE
ResiFix 2VR pro nízké teploty
- 4 Polyester bez styrenu
ResiFix 2PS

- 5 Příslušenství
Plastové sítko
Ocelové sítko
Aku 300
Aku 400
Pneu 400
Aplikační pistole 400
Aplikační pistole 300



15. Injektáž trhlin betonu

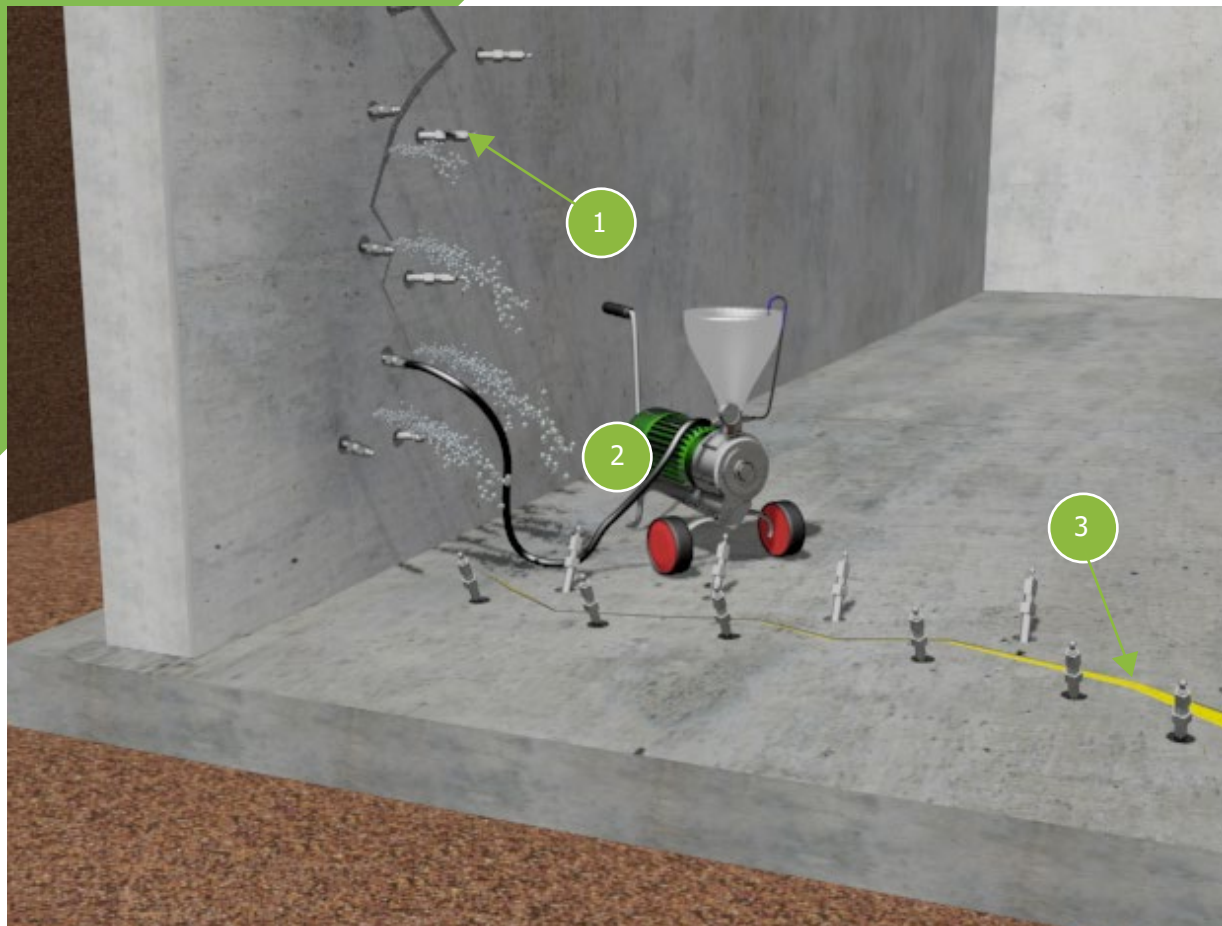
15.1. Injektáž suchých nebo vlhkých trhlin betonu



- 1 Injektážní pakr
 - Pakr AL1G
 - Pakr AL2G
 - Pakr Special
 - Pakr DV
- 2 Injektážní pumpa
 - InjektPump IP1
 - PurCleaner
- 3 Injektážní hmota - pružné utěsnění
 - PurInjekt Flex
 - PurInjekt 2FN
- 4 Injektážní hmota - strukturální zpevnění
 - ResiInjekt E1
 - ResiInjekt E1 LV



15.2. Injektáž průsaků betonu



1 Injektážní pakr

Pakr AL1G
Pakr Special
Pakr DV
Pakr AL2G

2 Injektážní pumpa

InjektPump IP1
PurCleaner

3 Injektážní hmota

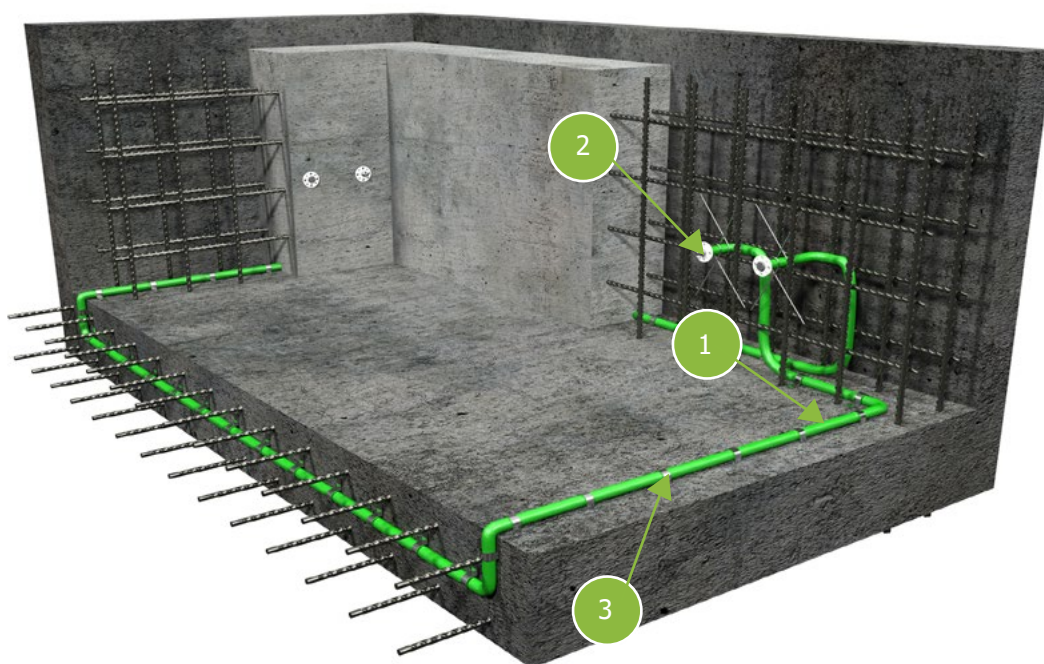
PurInjekt Stop
PurInjekt Flex
PurInjekt SF

4 Alternativa

PurInjekt CFL
PurInjekt CUT
PurInjekt 1FL



15.3. Injektáž konstrukčních spojů ve spojích stěna/podlaha

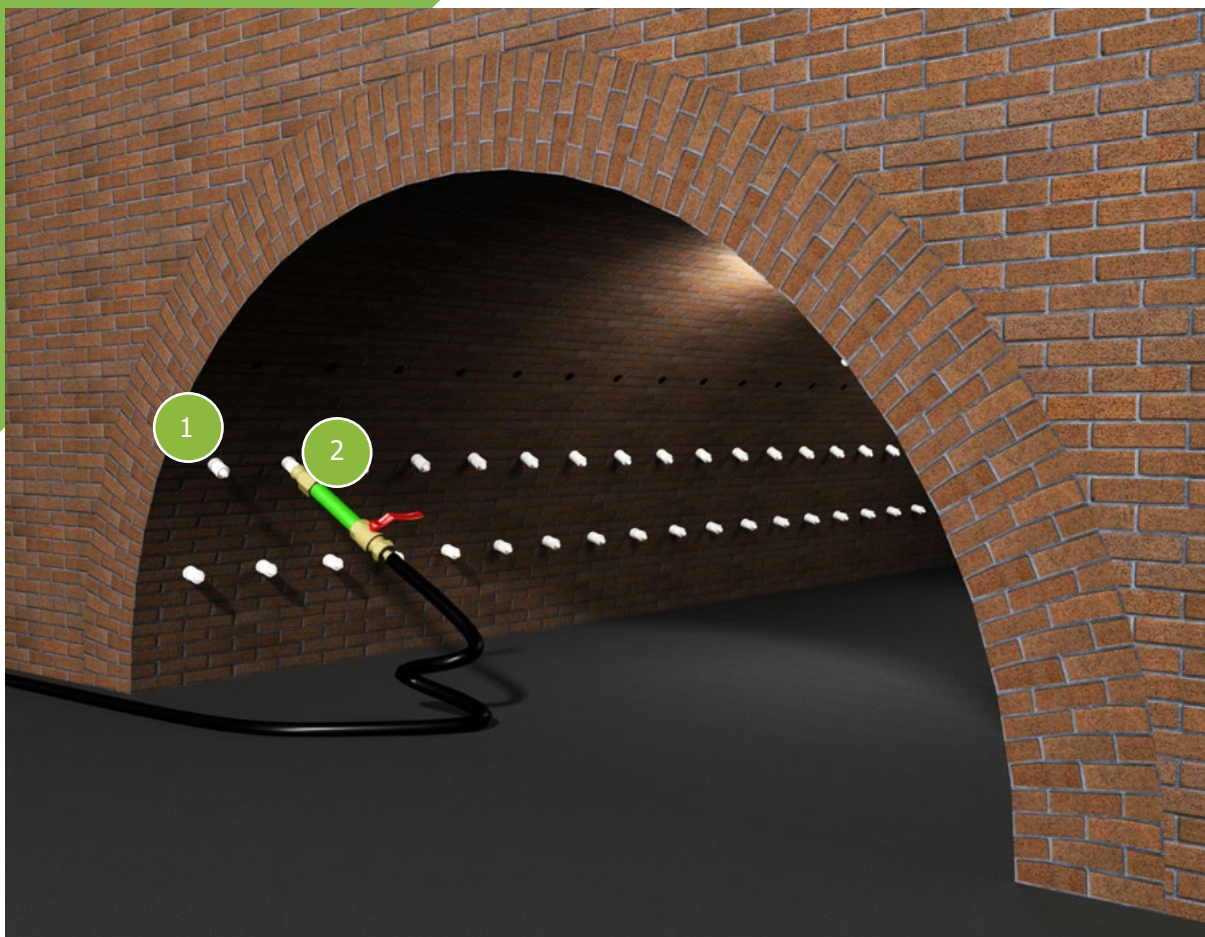


- 1 InjektHose
- 2 Injektážní Pakr InjektHose
- 3 Kotevní úchytka kovová
Kotevní úchytka plastová

Injektážní hmota
PurInjekt Flex
PurInjekt 2FN



15.4. Injektáž zděných konstrukc

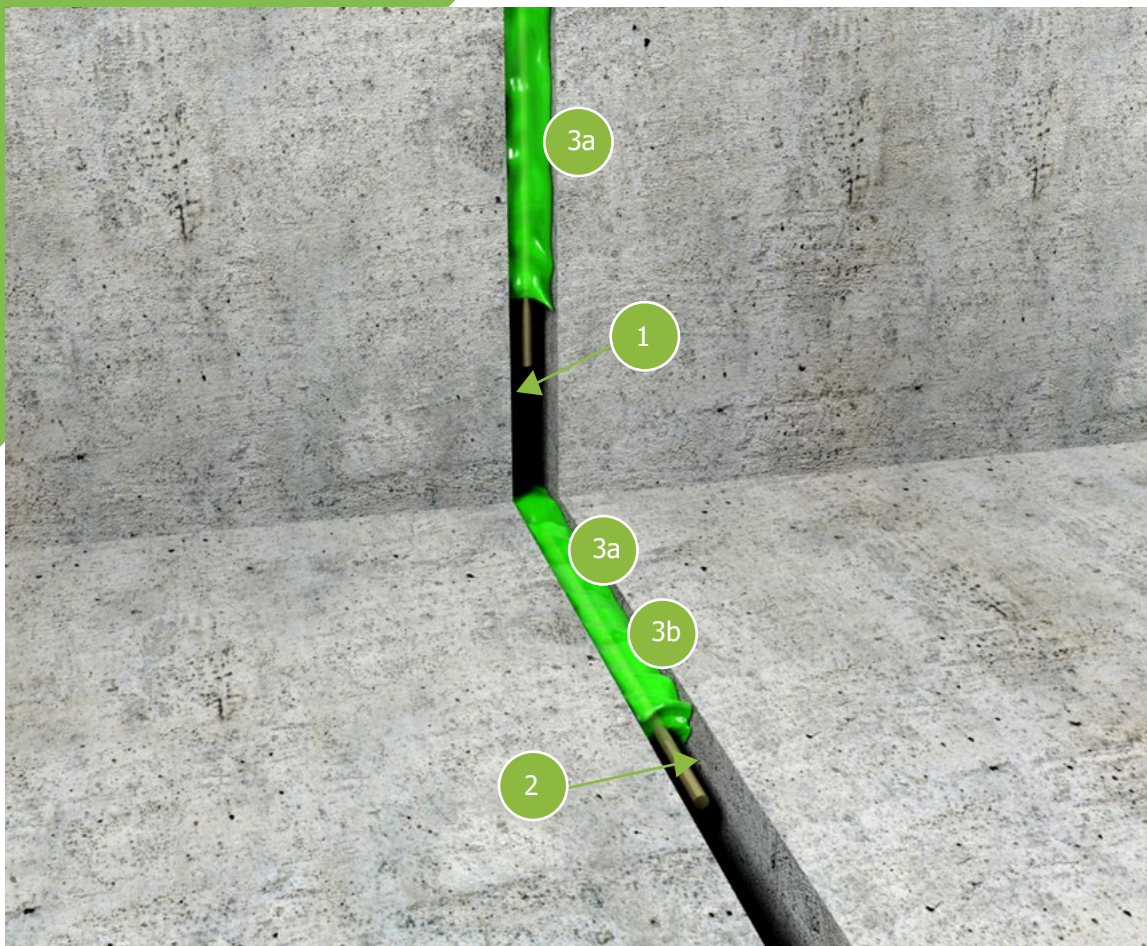


- ① Injektážní pabr
Pabr CPV
- ② Injektážní směš
ResiGrout HF Injekt
ResiGrout HFP

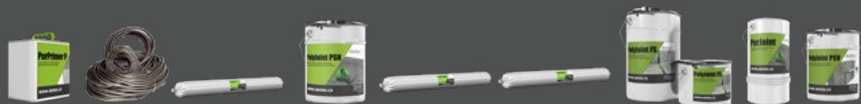


16. Pracovní spoje

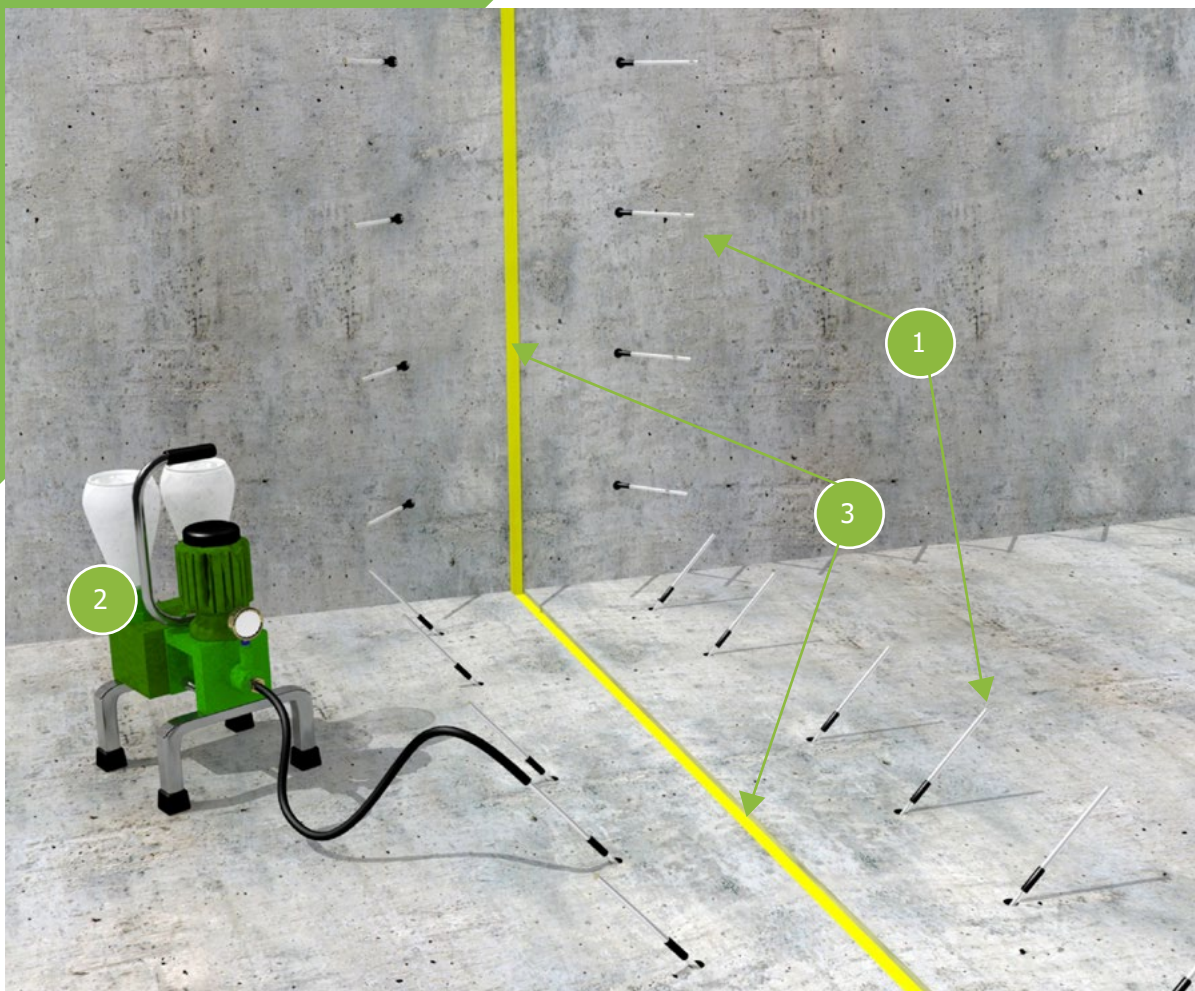
16.1. Utěsnění spár na minerálním nebo kovovém povrchu



- 1 Primer
 - PurPrimer P
- 2 Vymezovací provazec
 - FlexFoam
- 3 Těsnící tmel
 - a. Horizontální a vertikální aplikace
 - PurMastic
 - PolyJoint PSH
 - PolyJoint BHM
 - PolyJoint BHC
 - PolyJoint FS
 - b. Vertikální aplikace
 - PurJoint
 - PolyJoint PSV



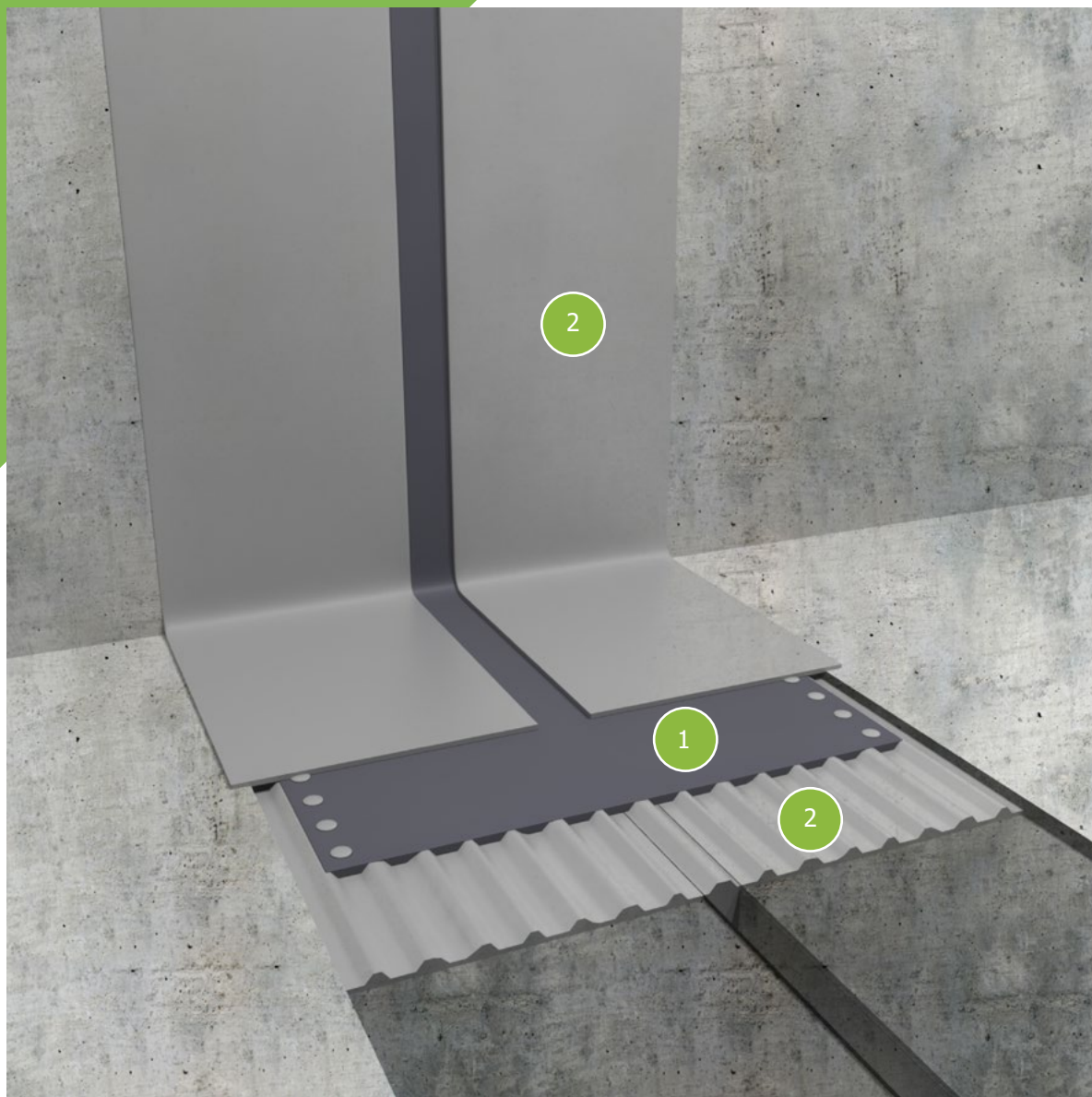
16.2. Vlhké dilatační spáry



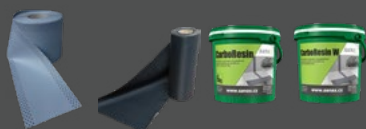
- 1 Těsnící hmota
Gelacryl Superflex AR
- 2 Injektážní pumpa
InjektPump AG
- 3 Příslušenství
 - a. Pakr Special
 - b. Pakr AL 1G
 - c. InjektHose
 - d. Pakr AL2G



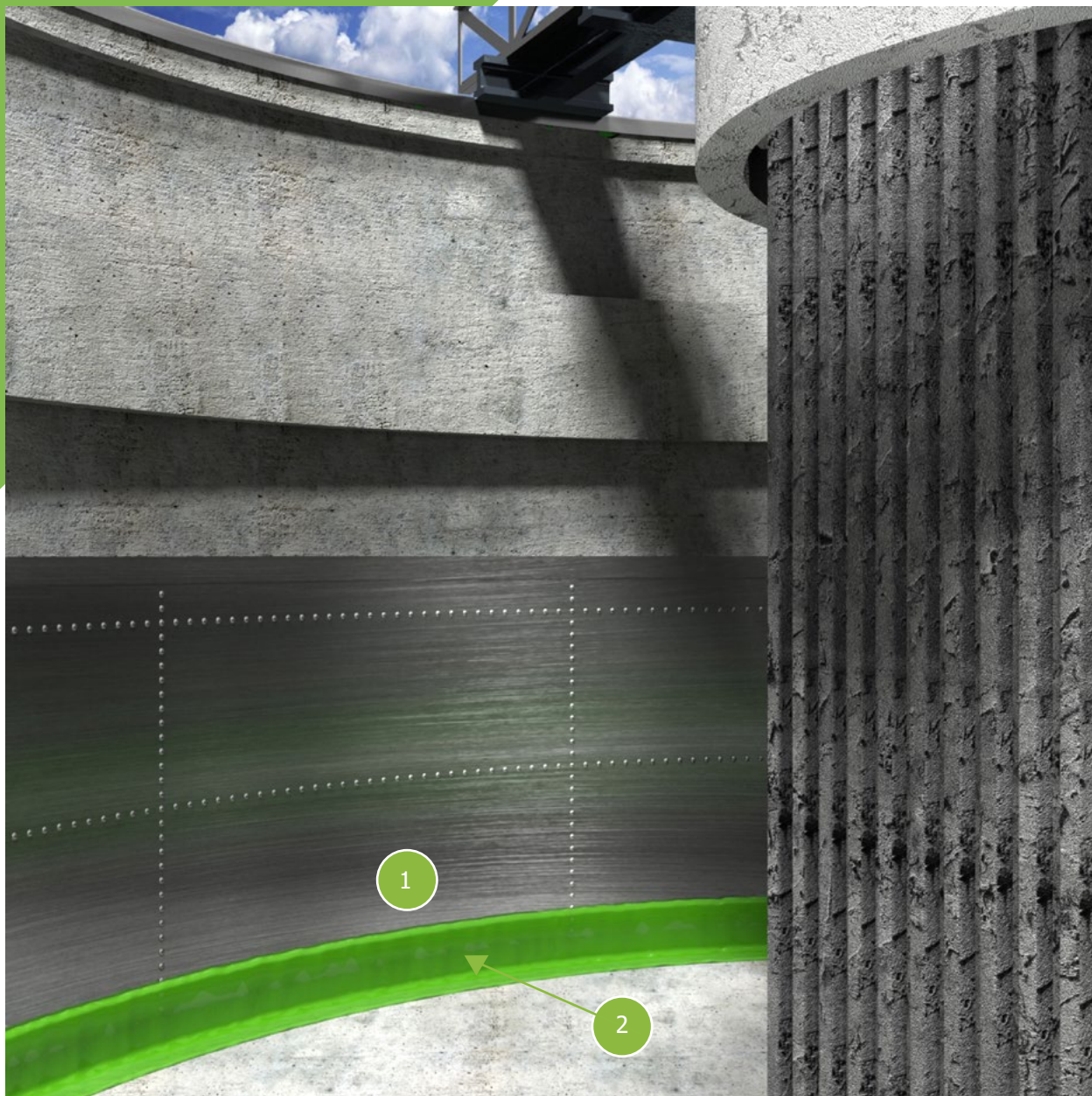
16.3. Dilatační spáry s velkým pohybem



- 1. Těsnící páska
ColFlex
ColFlex E
- 2. Epoxidové lepidlo
CarboResin
CarboResin W



16.4. Pohyblivé spáry chemicky odolné



1 Očištěný beton

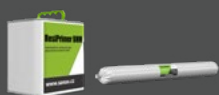
2 SanaxFlex systém
Primární nátěr

ResiPrimer BHM

Pružný tmel s výztužnou mřížkou

PolyJoint BHM

PolyJoint BHC



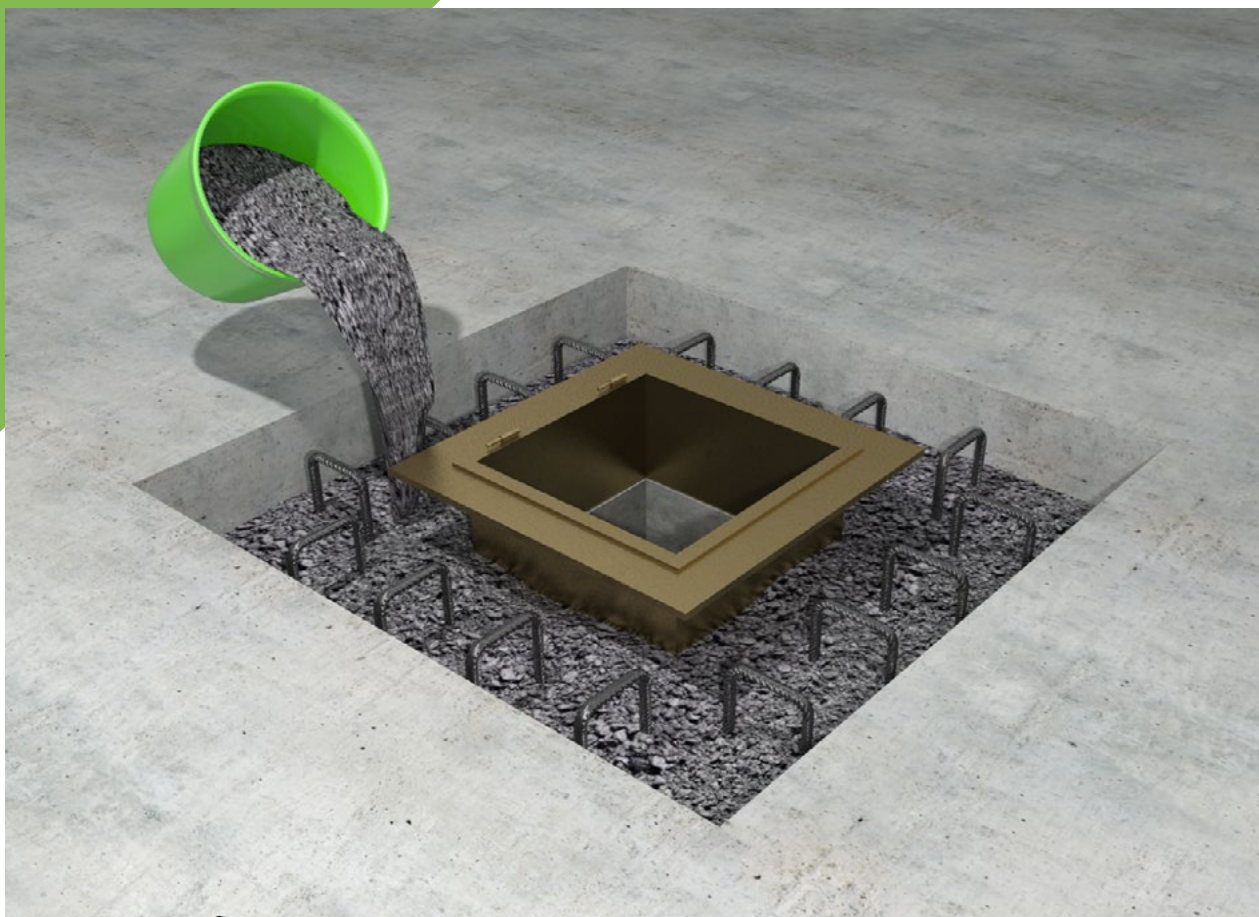
16.5. Podlévání Mostní ložiska



- 1 Epoxidová zálivka
ResiFix 13
- 2 Epoxidová zálivka pro nižší teploty
ResiFix 15
- 3 Metakrylátová zálivka
ResiFix MMA



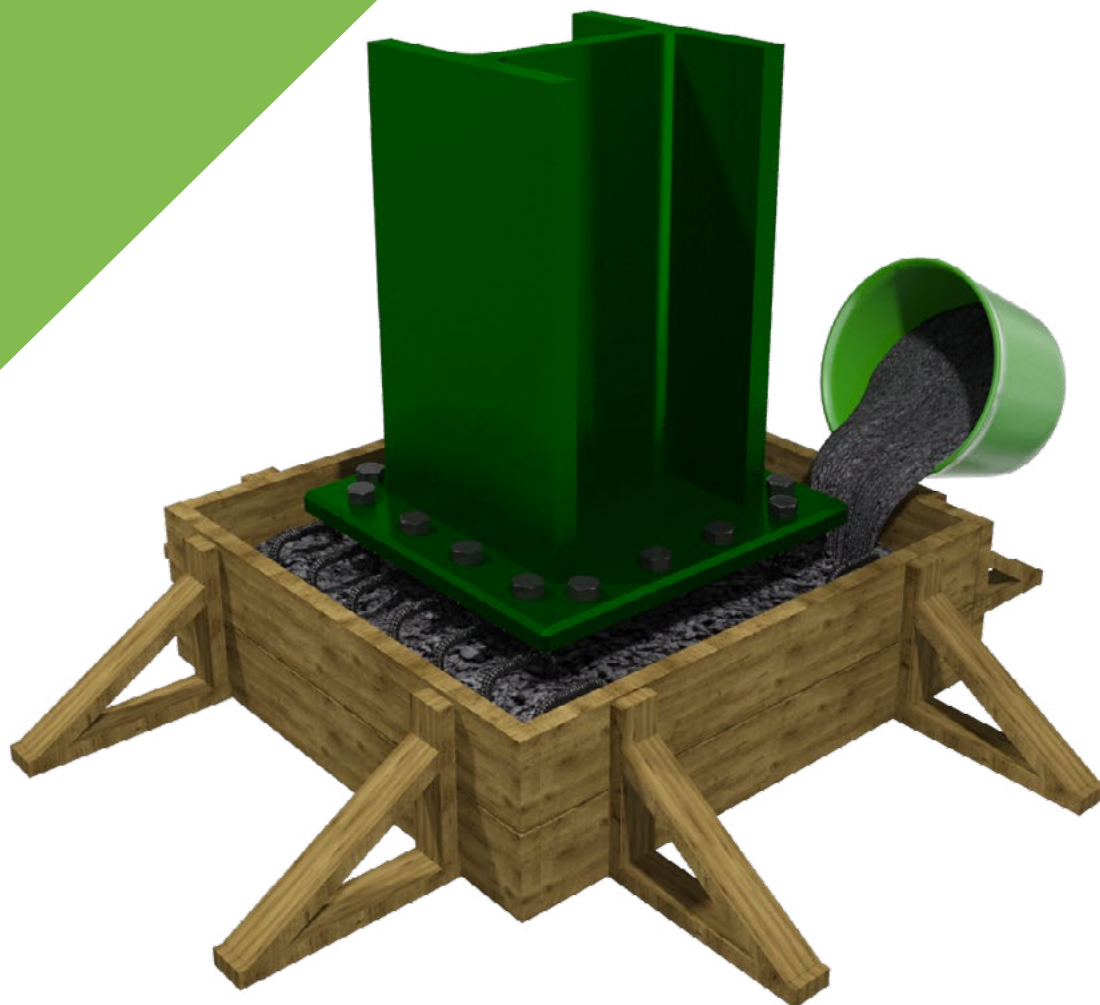
16.6. Zalévání a podlévání stavebních prvků



- 1 ResiGroud HF
- 2 ResiGroud HFR
- 3 ResiGroud HFX
- 4 ResiGroud HFL



16.7. Zalévání, podlévání stavebních strojů a zařízení



① Epoxidová báze

ResiFix 13
ResiFix 15

② Cementová báze

ResiGrout HF
ResiGrout HFR
ResiGrout HFX
ResiGrout HFL



SANAX



Oldřichovská 194/16, 405 02 Děčín



+420 412 517 255



info@sanax.cz

www.sanax.cz